

- ①令和3年7月1日（木）午後 6時から
- ②令和3年7月3日（土）午前10時から
六会小学校 体育館

「都市計画道路 善行長後線」 道路工事説明会

次 第 （本日の説明内容）

1.開会のあいさつ

2.道路新設事業について

（1）計画路線の概要

（2）現在の整備状況

（3）工事箇所状況

（4）事業計画

（5）整備スケジュール（予定）

3.令和3年度 造成及び擁壁工事について

4.質疑応答


【お問い合わせ先】

藤沢市道路河川部

道路整備課（整備担当）

電話 0466（50）3547（直通）

E-mail : fj-doro-se@city.fujisawa.lg.jp



「都市計画道路善行長後線」
道路工事説明会

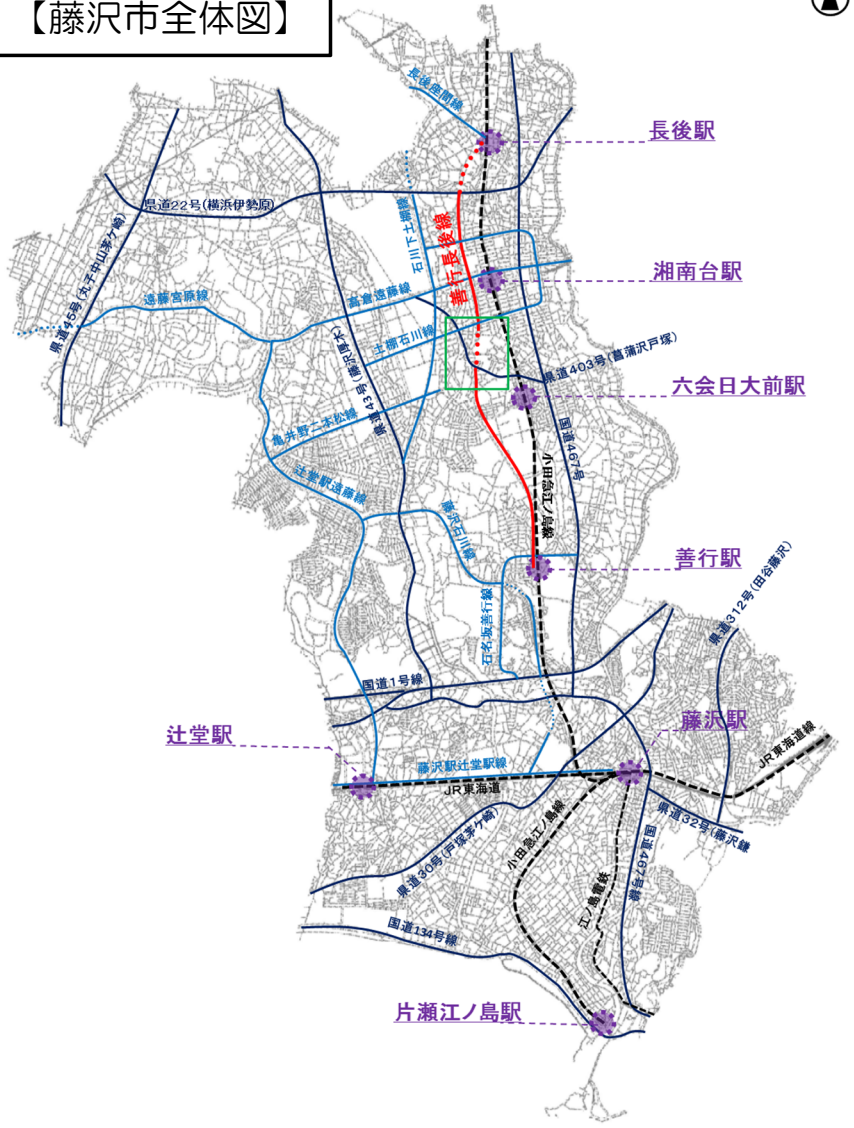
1.開会のあいさつ

「都市計画道路善行長後線」 道路工事説明会

2.道路新設事業について

- (1) 計画路線の概要
- (2) 現在の整備状況
- (3) 工事箇所状況
- (4) 事業計画
- (5) 整備スケジュール（予定）

【藤沢市全体図】



【計画路線の概要】

路線名 : 都市計画道路3・4・6号善行長後線
計画延長 : L = 5,900m
計画幅員 : W = 16.0m
計画区間 : 善行駅西口～長後駅西口

【計画路線の役割】

(自動車交通)

- 国道467号線の交通負荷の軽減
- 地域交通の円滑化

(アクセス性)

- 善行駅、六会日大前駅、湘南台駅、長後駅へのアクセス性向上

(歩行者の安全性)

- 歩道整備による歩行者の安全性向上 (六会小学校の通学路)

(防災機能)

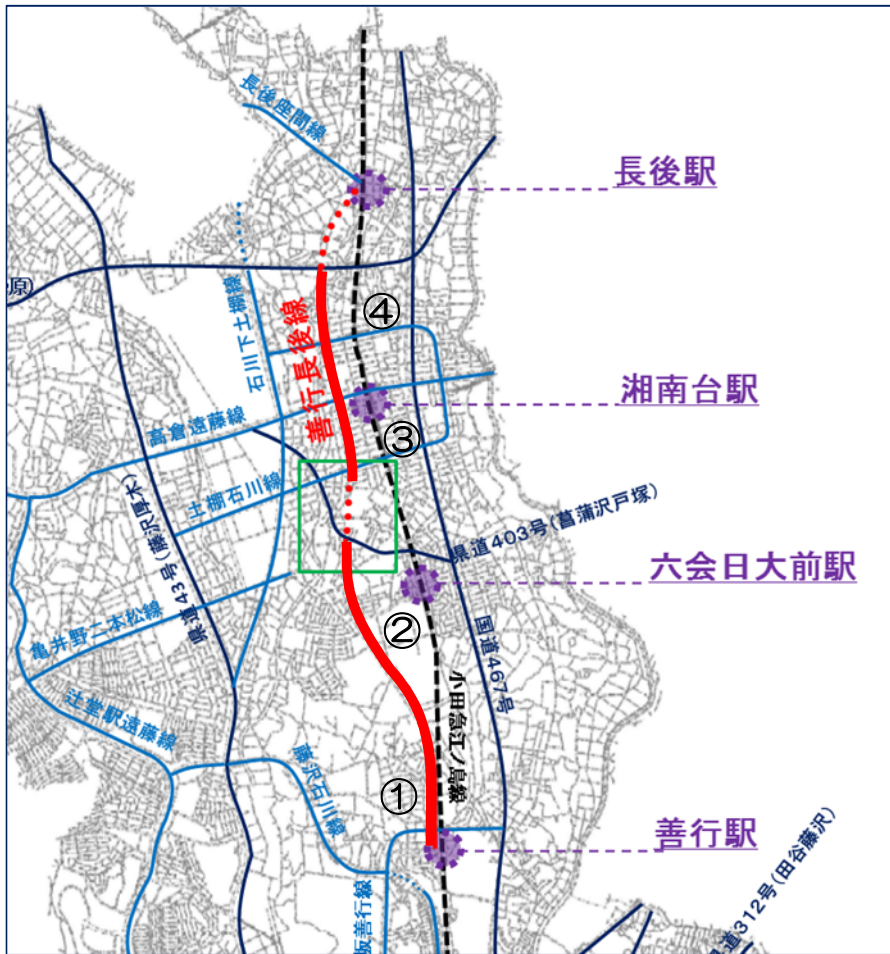
- 災害時の延焼遮断や避難路機能

(2) 現在の整備状況

【計画路線の整備状況】

(整備済の延長)

L = 5,120m / 5,900m (約87%)



①善行駅付近→六会方面



②六会日大前駅付近



③湘南台駅付近



④湘南台→長後方面

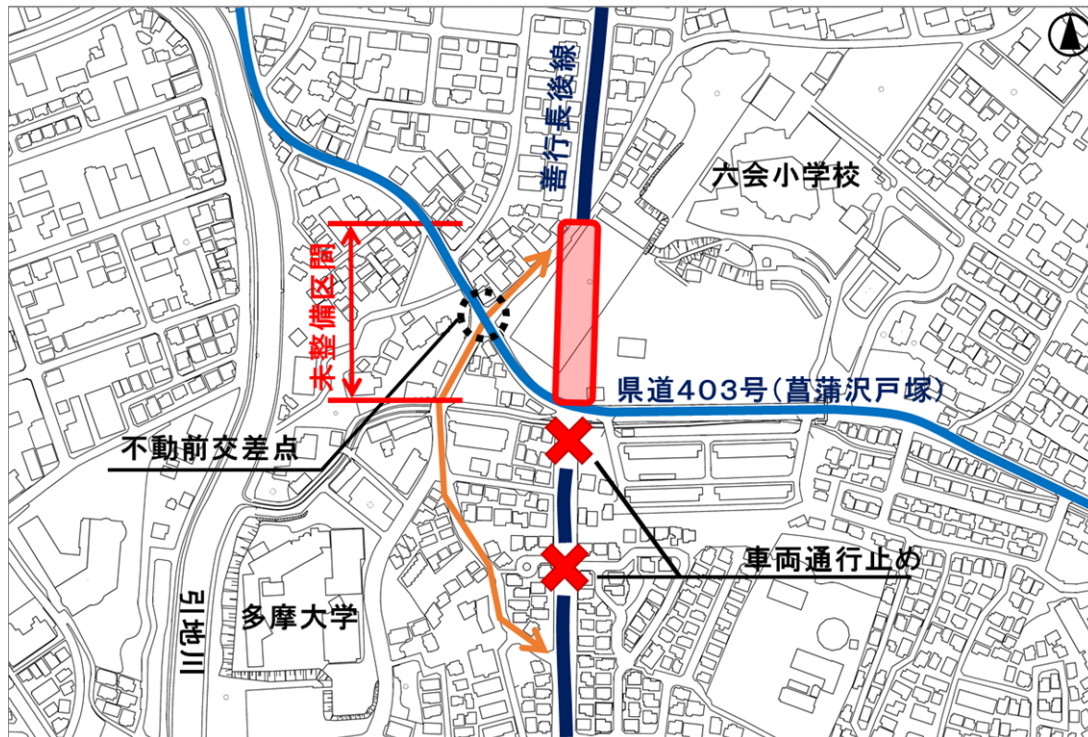


【計画路線の工事箇所の状況】

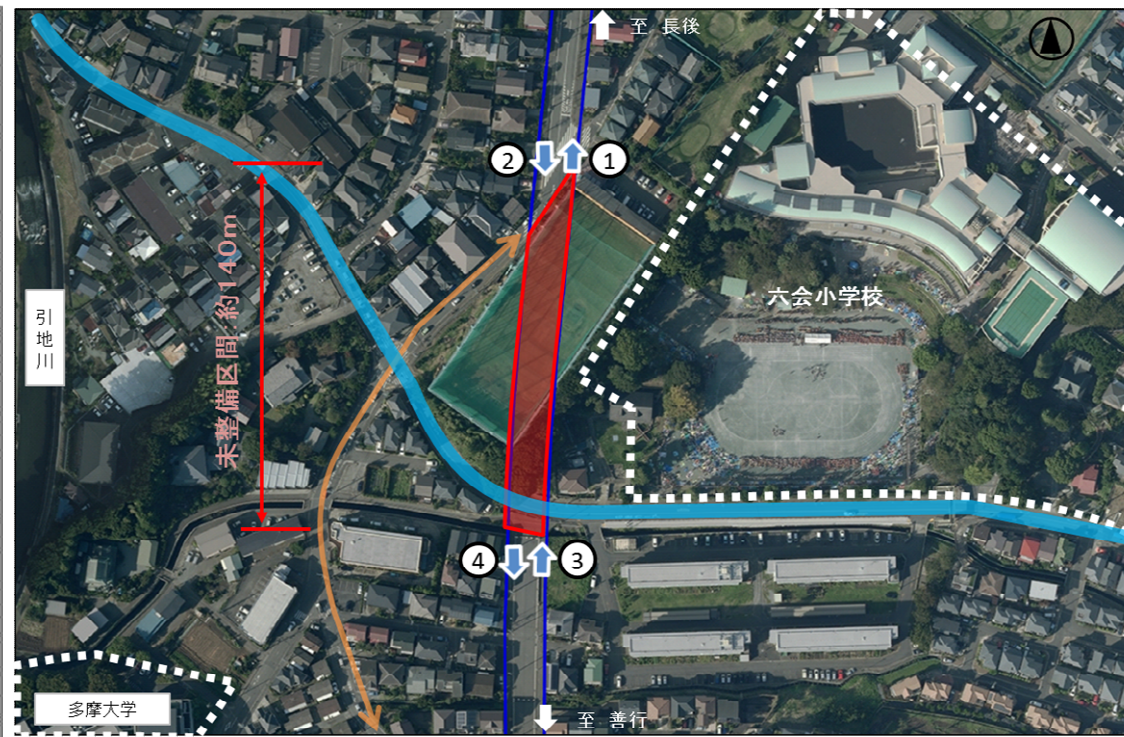
【未整備による影響】

- 計画路線の通過交通が生活道路に流入し、生活環境へ影響
- 交通渋滞が発生
- 車道、歩道の連続性が確保されていない

【工事箇所（平面図）】



【工事箇所（航空写真）】



① 工事箇所（北側）→湘南台方面



② 工事箇所（北側）



③ 工事箇所（南側）



④ 工事箇所（南側）→六会方面



【現況】

①【既設交差点（不動前）】

③【変則交差点】

②【新設交差点】

【計画】

①【既設交差点（不動前）】

③【変則交差点】

②【新設交差点】



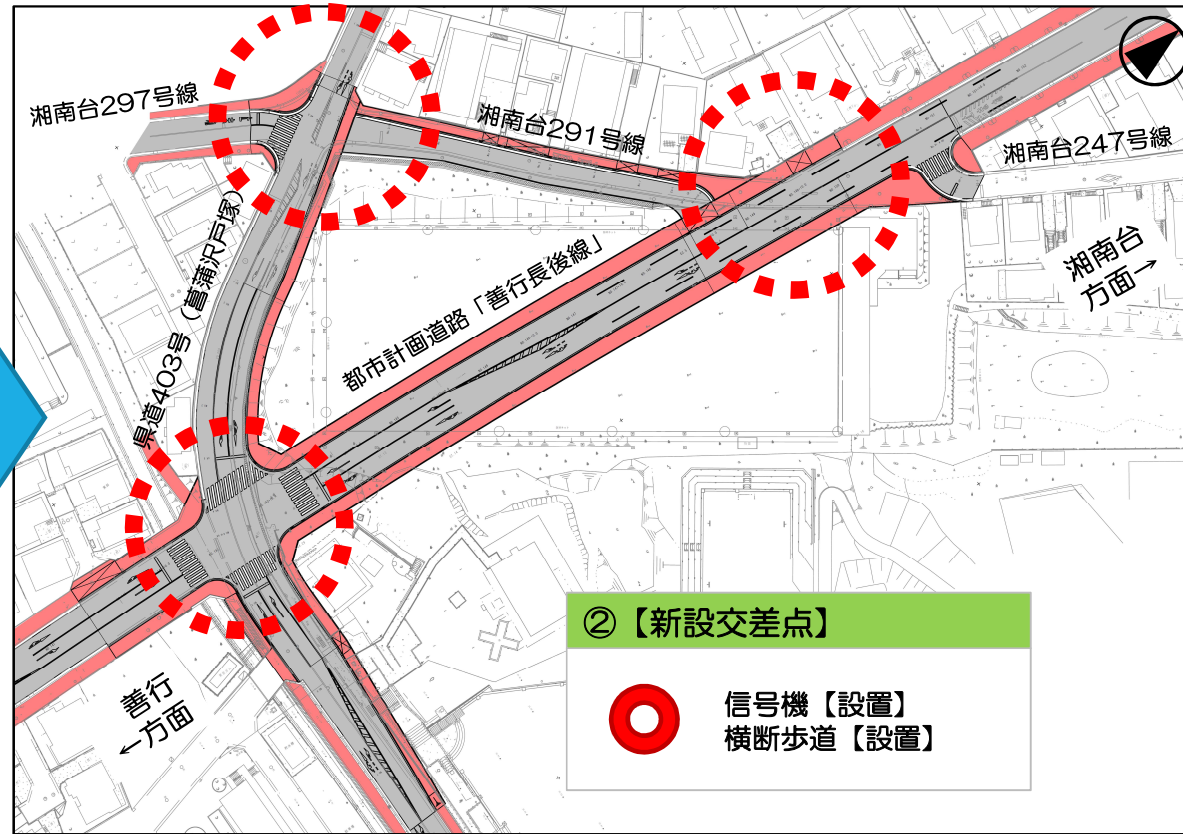
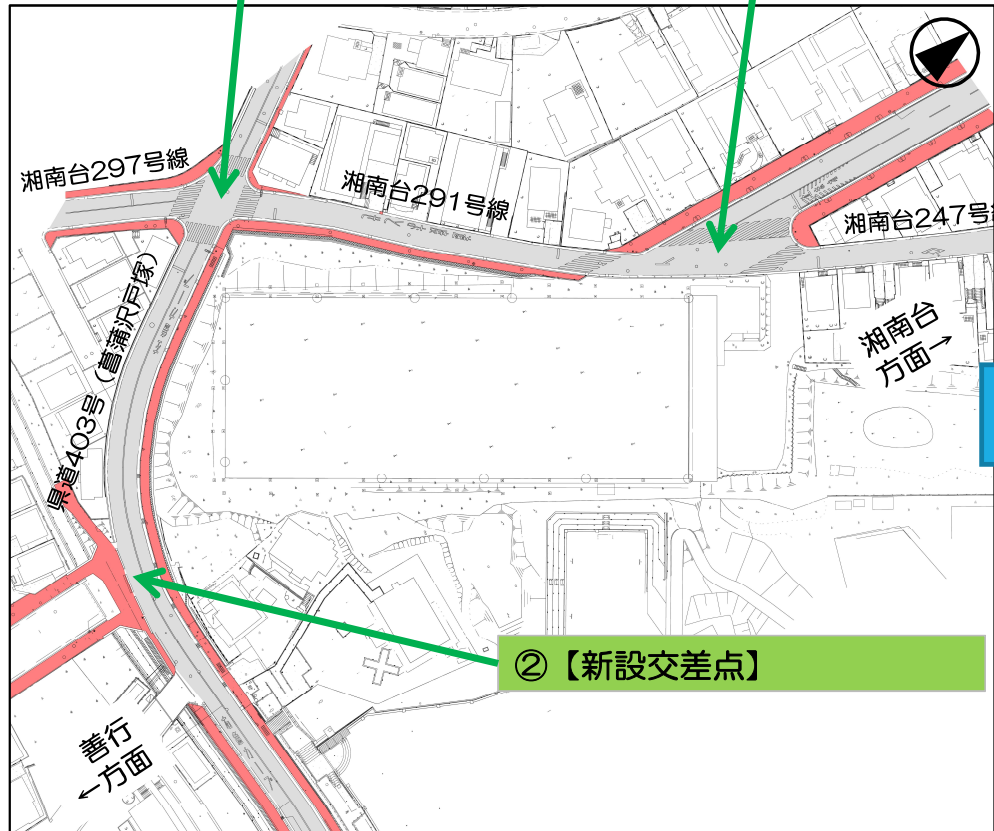
信号機【廃止】
横断歩道【廃止】
車両の通り抜け【禁止】



横断歩道【廃止】

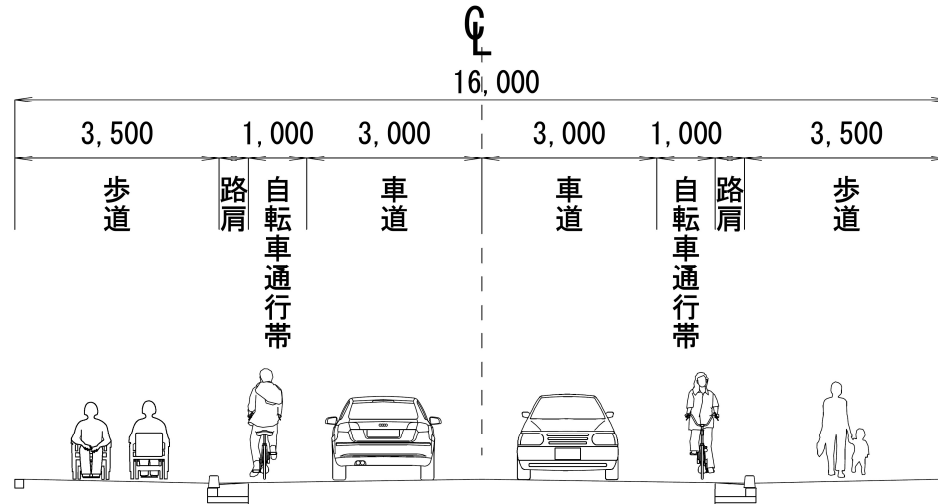


信号機【設置】
横断歩道【設置】

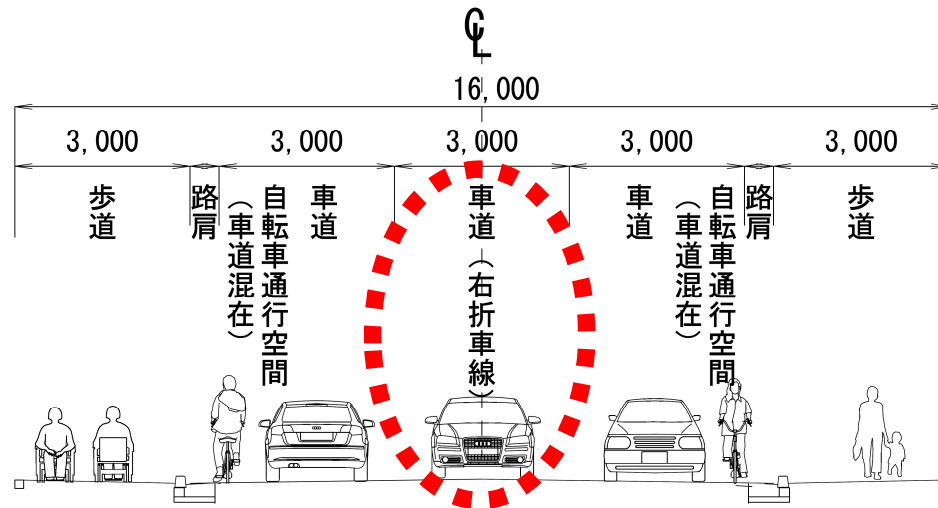


標準断面図

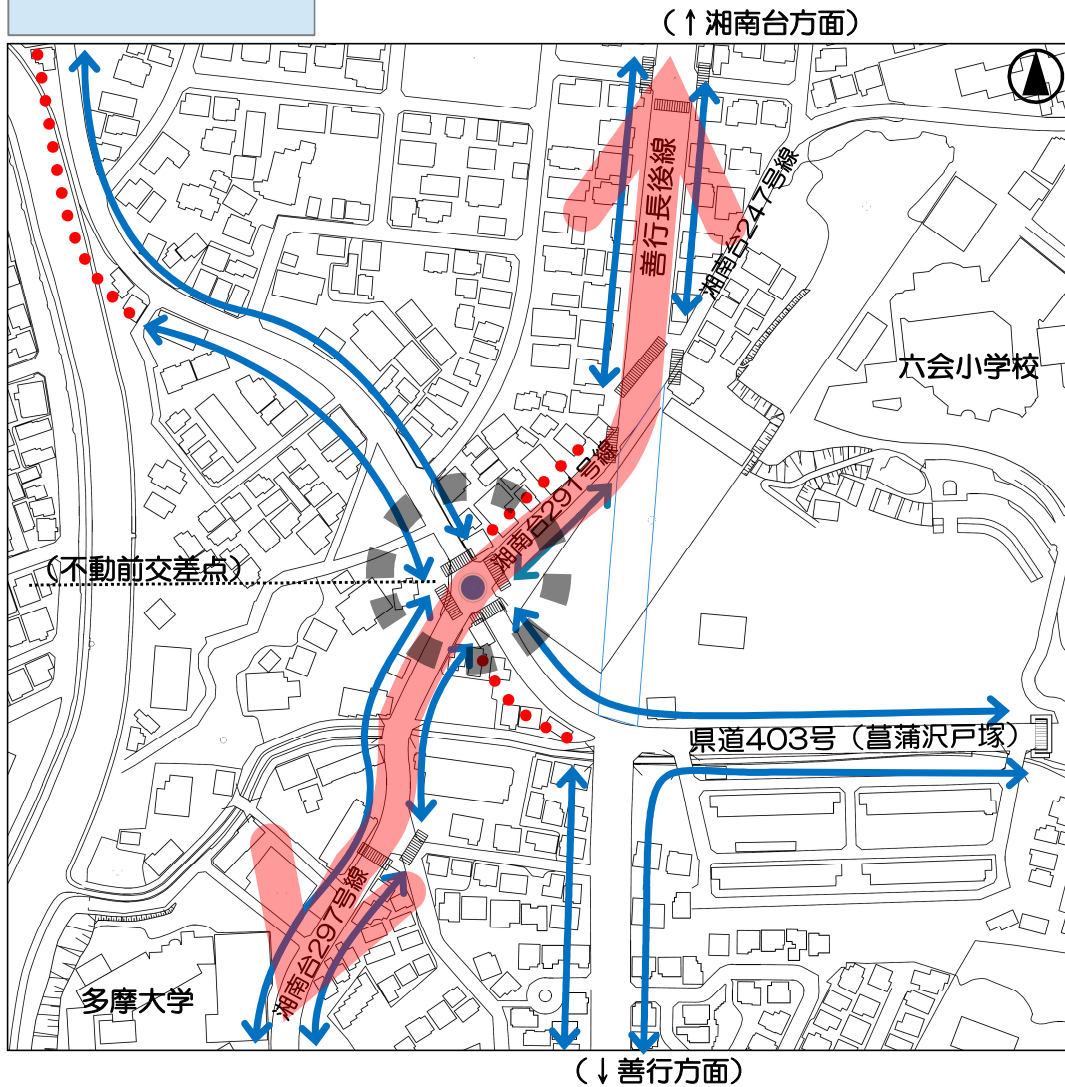
(標準部)



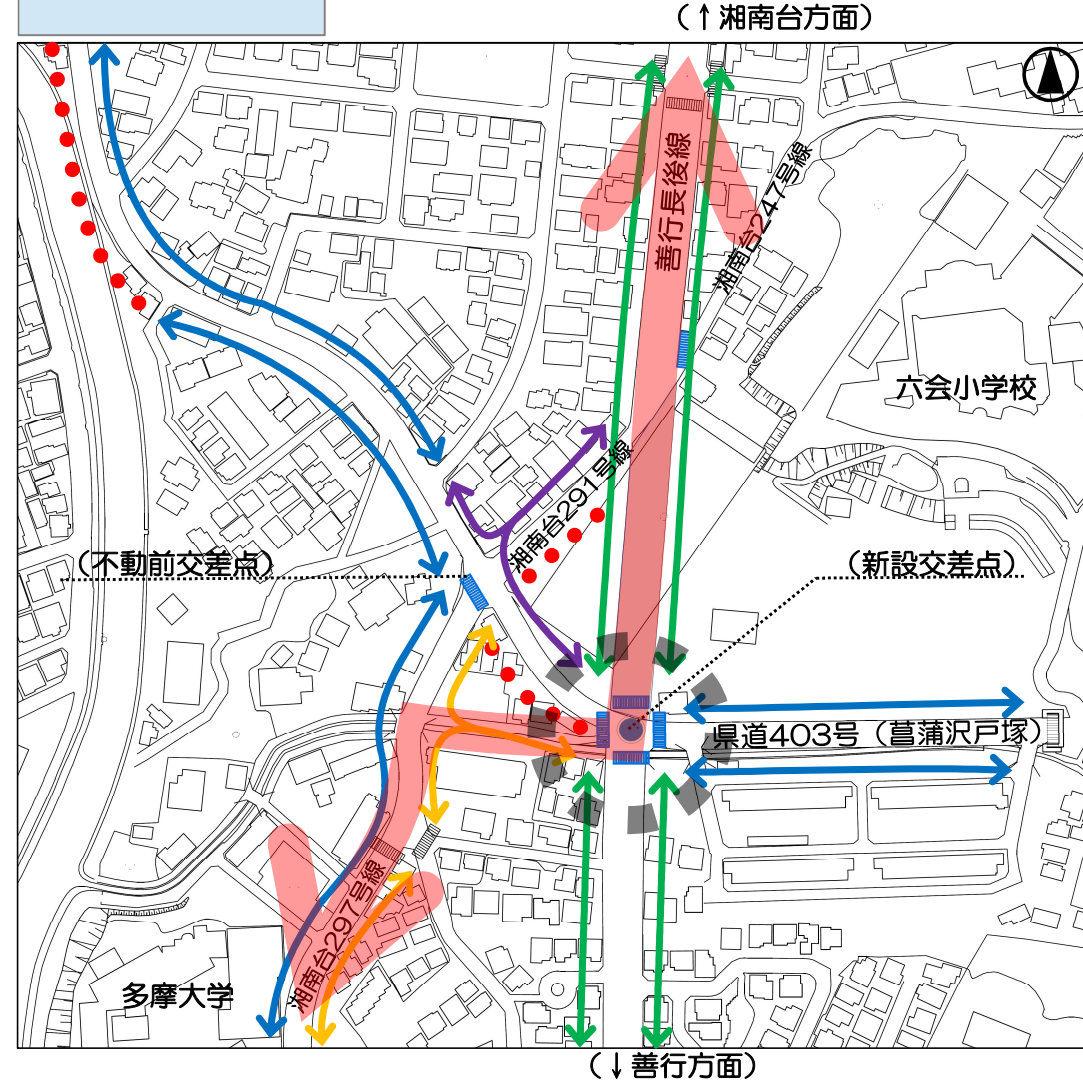
(交差点部)



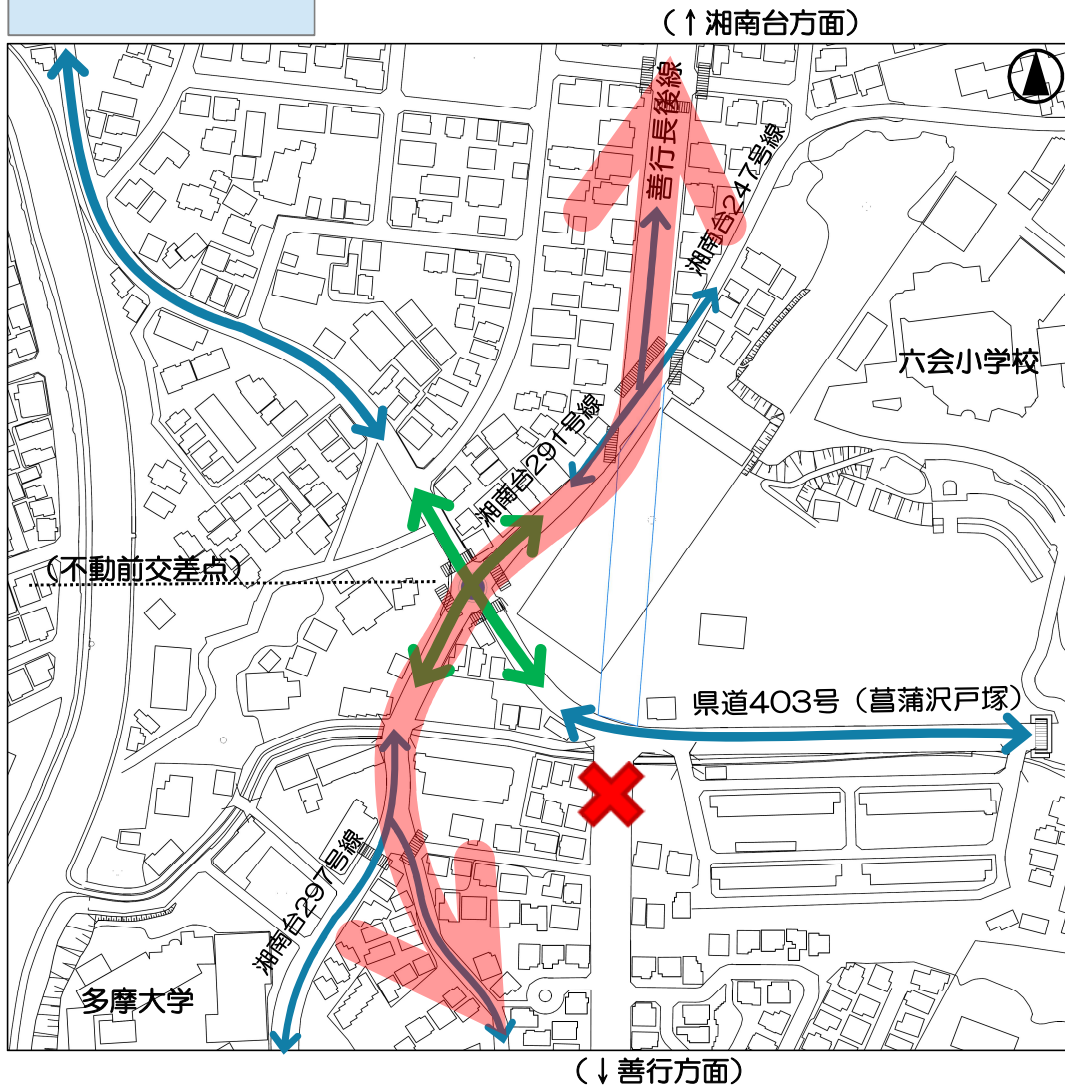
【現況】



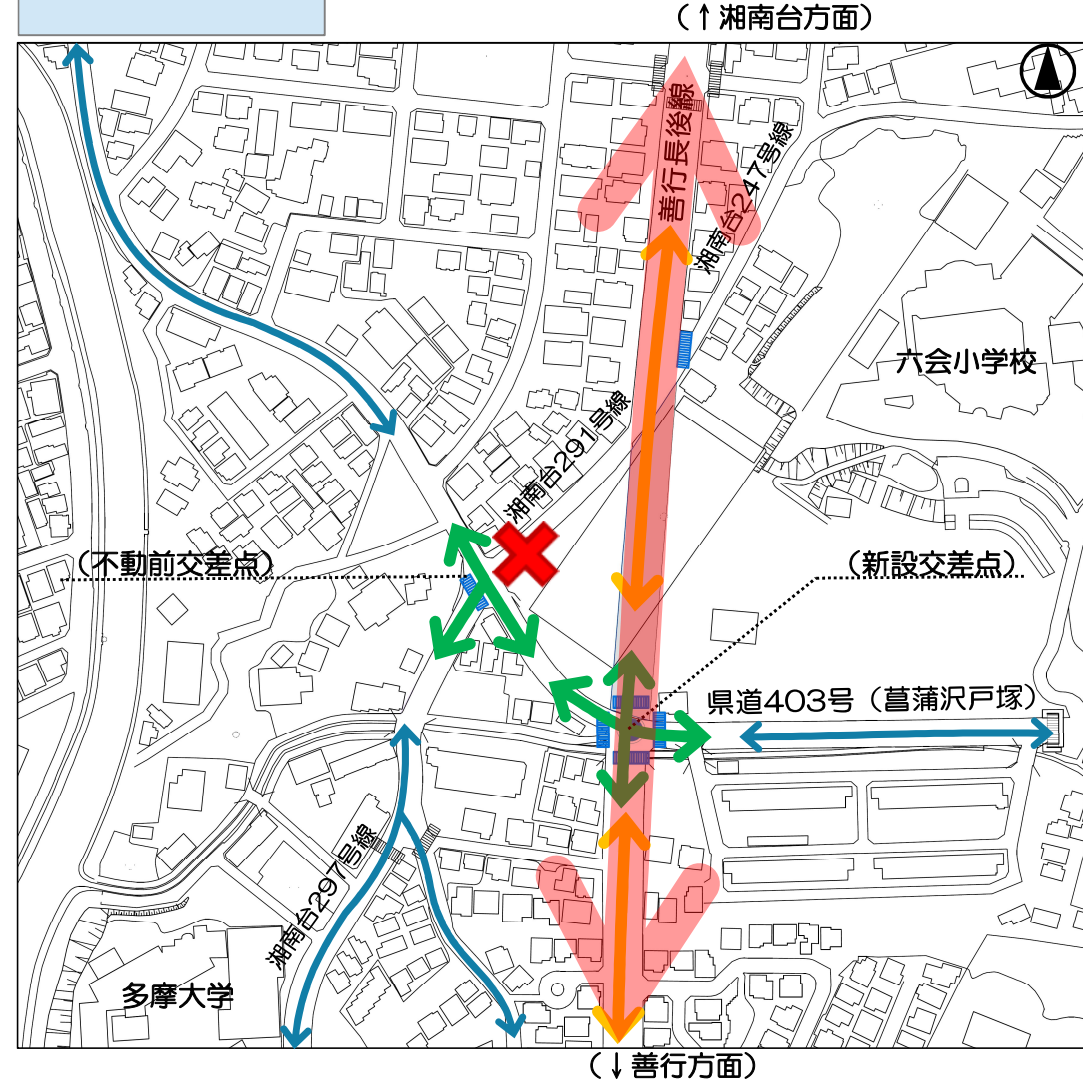
【計画】



【現況】



【計画】



(5) 整備スケジュール (予定)

工事内容	R3	R4	R5	R6
道路事業 善行長後線 (本線ほか) 【造成工事・擁壁工事】	造成工事 擁壁工事	造成工事	造成工事	
善行長後線 (本線) 【(新設) 街路築造工事】		(新設) 街路築造		
県道403号 (菖蒲沢戸塚) 【交差点改良・道路拡幅】			交差点改良 道路拡幅	
(市道) 湘南台291・297・247号線 【交差点改良・歩道整備】				交差点改良 歩道整備
下水道事業 雨水幹線		下水道工事		

「都市計画道路善行長後線」 道路工事説明会

3.令和3年度 造成及び擁壁工事

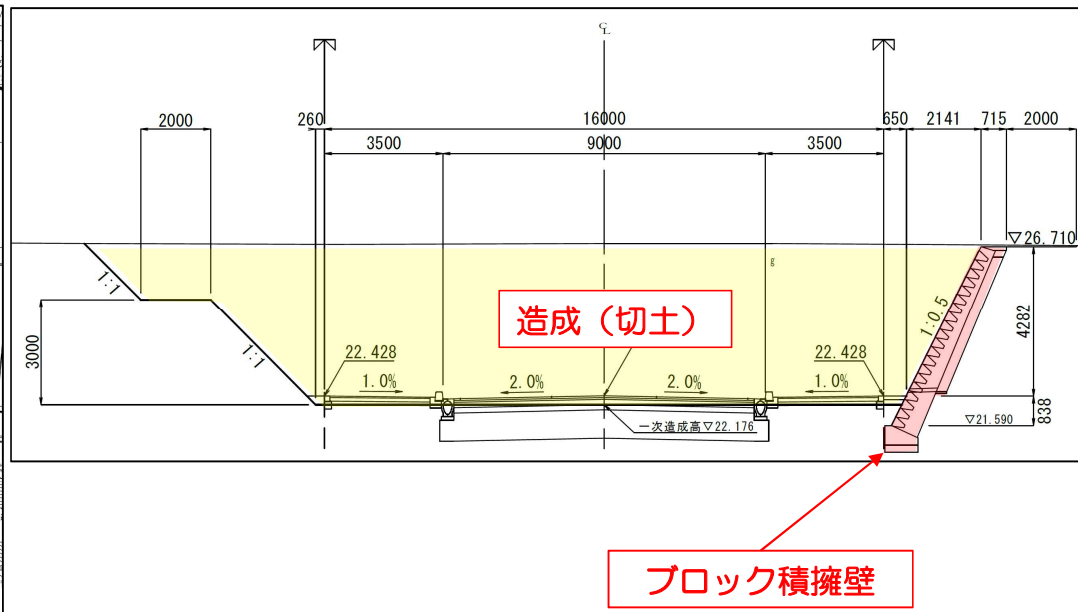
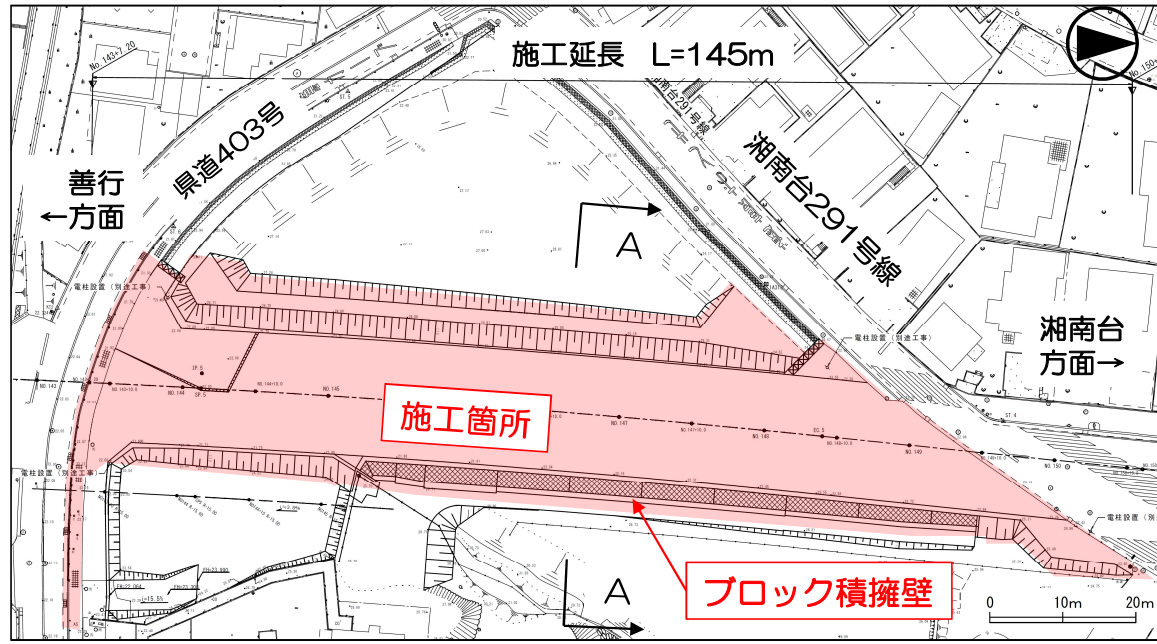
【工事概要】

工事名称 : 善行長後線（六会工区）造成及び擁壁工事
 工事場所 : 藤沢市亀井野546番地先
 工事期間（予定） : 令和3年6月11日～令和4年2月28日
 主な工事内容 : 造成（切土）・ブロック積擁壁設置

施工業者 : 日高建設株式会社

造成及び擁壁工事 平面図

造成及び擁壁工事 A-A断面図

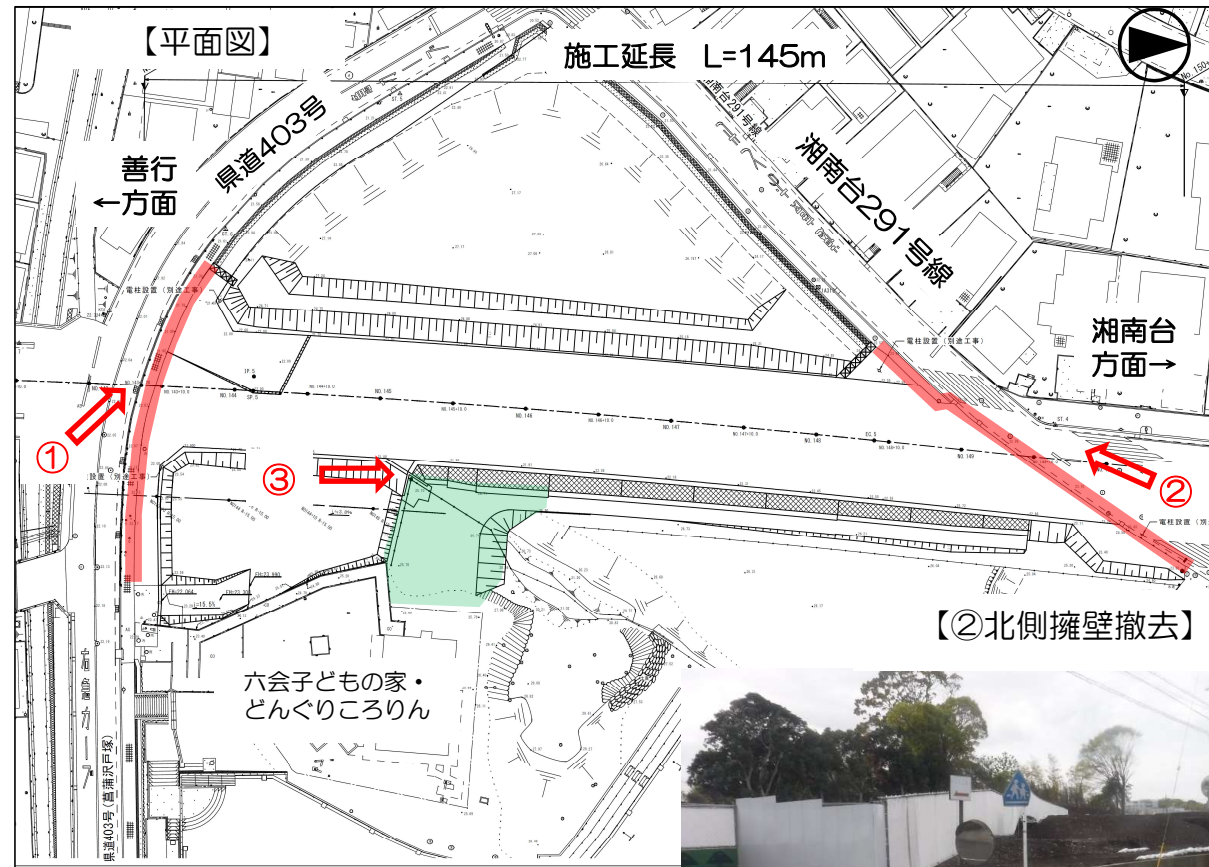


【撤去工事の内容】

【①南側擁壁撤去】



【③樹木等撤去】



【②北側擁壁撤去】



「都市計画道路善行長後線」 道路工事説明会

4. 質疑応答