



「鵜洋小学校区就学指定校変更制度」のご案内

鵜洋小学校区就学指定校変更制度は、鵜洋小学校に入学する児童の増加に伴い、保護者からの申請により、入学する学校を本来の就学指定校（鵜洋小学校）以外の鵜洋小学校近隣の受入対象校へ変更する制度です。

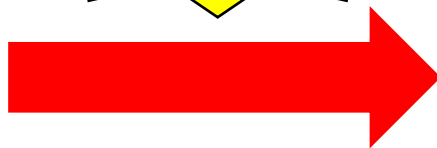
令和7年度新入学予定者の受入対象校と受入可能数は図のとおりです。



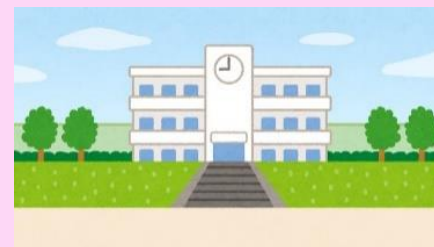
【就学指定校】
鵜洋小学校



入学する学校を
変更できます



【受入対象校】
片瀬小学校
(20人程度)



詳細は同封の通知
をご覧ください



申請はこちら→
からどうぞ!



【お問い合わせ先】

藤沢市教育委員会 学務保健課
(藤沢市役所 本庁舎3階)
〒251-8601 藤沢市朝日町1-1

TEL:0466-50-3558
FAX:0466-50-8424