



*** FUJISAWA – GUIA DE LA VIDA COTIDIANA ***
Atención médica de emergencia nocturna, domingos y feriados

Tome medidas según la situación:

1. En caso de lesión grave o enfermedad repentina que ponga en peligro la vida

Llame al [119] ambulancia

Soporte multilingüe las 24 horas

- Si de repente se enferma o tiene dolores y no puede moverse por sí mismo, llame a los bomberos al "119". Vendrá una ambulancia

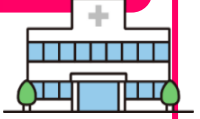


Vaya al centro de Emergencias del Hospital Municipal de Fujisawa

TEL. 0466-25-3111

※Por favor, llame antes de ir.

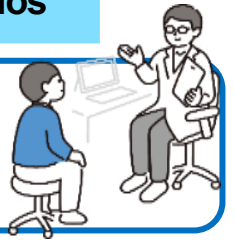
Dirección: Fujisawa 2-6-1 A 10 minutos a pie de la estación Fujisawa-Hommachi



2. Si se siente mal por la noche, en días domingos o feriados

Vaya a los centros de atención de urgencias **Kyūjitsu • yakan kyūbyō shinryōjo**, o a las clínicas y hospitales de guardia **Tōban Iryōkikan** (citados en el reverso de esta hoja).

- Lea con atención: horario de atención, horario de recepción, necesidad de aviso previo, etc.



Minami Kyūjitsu • yakan kyūbyō shinryōjo

TEL. 0466-23-5000

Dirección: Katase 339-1

(dentro del edificio *Ishi Kaikan*)



Kita Kyūjitsu • yakan kyūbyō shinryōjo

TEL. 0466-88-7301

Dirección: Ōba 5527-1

(dentro del *Hoken Iryō Center*)



3. En caso desee preguntar sobre lugares de consultas e instituciones médicas

Fujisawa Anshin dial 24

Atención telefónica gratuita sobre Salud

- Informaciones sobre instituciones médicas que atienden en días domingos, feriados y durante la noche.
- Consultas sobre salud, tratamiento médico, cuidados de enfermería, cuidados de los niños, salud mental, etc.

TEL. 0120-26-0070

(Atención las 24 horas)



Kanagawa Shōni kyūkyū dial

Si no sabe como actuar ante síntomas repentinos de su hijo, o no está seguro si necesita acudir a una institución médica de inmediato, u otros, puede pedir asesoramiento por teléfono.

※ Los consejeros no son médicos.

Horario: 18:00 ~ 8:00 del día siguiente


TEL. desde celular: #8000

desde tel. fijo: 050-3490-3742





Atención médica de urgencia

【スペイン語】 暮らしの情報ガイド (休日・夜間などの急患診療) 2024.11

	Días hábiles		Sábados		Domingos y Feriados	
Horario	20:00~23:00	Desde las 23:00	18:00~23:00	23:00~7:30 del día siguiente	9:00~12:00 13:00~17:00 18:00~23:00	23:00~7:30 del día siguiente
Medicina Interna 	Kita Kyūjitsu • yakan kyūbyō shinryōjo	Fujisawa Anshin dial 24 ☎ 0120-26-0070	Minami Kyūjitsu • yakan kyūbyō shinryōjo o al Kita Kyūjitsu • yakan kyūbyō shinryōjo	Kita Kyūjitsu • yakan kyūbyō shinryōjo (※Llame antes de ir) Hospital municipal ☎ 0466-25-3111 (※Llame antes de ir)	Minami Kyūjitsu • yakan kyūbyō shinryōjo o al Kita Kyūjitsu • yakan kyūbyō shinryōjo	Kita Kyūjitsu • yakan kyūbyō shinryōjo (※Llame antes de ir) Hospital municipal ☎ 0466-25-3111 (※Llame antes de ir)
Pediatría 		Hospital municipal ☎ 0466-25-3111 (※Llame antes de ir)	Hospital municipal ☎ 0466-25-3111 (※Llame antes de ir)	Hospital municipal ☎ 0466-25-3111 (※Llame antes de ir)	Hospital municipal ☎ 0466-25-3111 (※Llame antes de ir)	

※ La recepción de urgencias nocturnas, días domingos y feriados cierra 30 minutos antes del cierre de la atención médica.

	Días hábiles	Sábados		Domingos y Feriados		
Horario	Las 24 horas	13:00~8:00 del día siguiente		9:00~8:00 del día siguiente		9:00~17:00
Cirugía • Cirugía Ortopédica y Traumatología 	Fujisawa Anshin dial 24 ☎ 0120-26-0070	2 sáb.	Fujisawa Shonandai Byoin (Takakura) ☎ 44-1451	3 dom.	Fujisawa Shonandai Byoin (Takakura) ☎ 44-1451	Hajime Clinic (Tsujiido) ☎ 31-0840
		9 sáb.	Fujisawa Noshinkei Gueka Byoin (Katase) ☎ 27-1511	4 lun.	Fujisawa Shonandai Byoin (Takakura) ☎ 44-1451	Hayashi Clinic (Minami Fujisawa) ☎ 54-6105
		16 sáb.	Fujisawa Shonandai Byoin (Takakura) ☎ 44-1451	10 dom.	Fujisawa Noshinkei Gueka Byoin (Katase) ☎ 27-1511	Sakuda Noshinkei Gueka Clinic (KuguenumaTachibana) ☎ 55-3151
		17 dom.	Fujisawa Shonandai Byoin (Takakura) ☎ 44-1451	23 sáb.	Fujisawa Shonandai Byoin (Takakura) ☎ 44-1451	Shonandai Shiraga Clinic (Shonandai) ☎ 41-4192
		24 dom.	Fujisawa Shonandai Byoin (Takakura) ☎ 44-1451	24 dom.	Fujisawa Shonandai Byoin (Takakura) ☎ 44-1451	Kobayashi Seikei Gueka • Gueka (Shonandai) ☎ 45-5181
		30 sáb.	Fujisawa Shonandai Byoin (Takakura) ☎ 44-1451			

	Días hábiles	Sábados	Domingos y Feriados		
Horario	Las 24 horas		9:00~17:00		
Obstetricia y Ginecología 	Fujisawa Anshin dial 24 ☎ 0120-26-0070	3 dom.	Kagayaki Ladies Clinic Fujisawa (Kuguenuma Higashi) ☎ 41-9996	4 lun.	Riva Ladies Clinic (Tsujiido Kandai) ☎ 54-8827
		10 dom.	Shonan Ladies Clinic Tujidou CX (Tujido Kandai) ☎ 31-1520	17 dom.	Miyakawa lin (Hon Kuguenuma) ☎ 22-5915
		23 sáb.	Life Medical Kenko Plaza (Shimotuchidana) ☎ 44-2000	24 dom.	Fujisawa Zyosei no Clinic Monma (Fujisawa) ☎ 55-4976

Día / horario	Domingos y Feriados	9:00 ~ 12:00, 13:00 ~ 17:00 (recepción de llamadas hasta 16:30)
Otorrino-laringología	Instituciones médicas de guardia	☎ 0466-88-7301 [Kita Kyūjitsu • yakan kyūbyō shinryōjo]
Oftalmología		☎ 0466-88-7301 [Kita Kyūjitsu • yakan kyūbyō shinryōjo]
		☎ 0466-23-5000 [Minami Kyūjitsu • yakan kyūbyō shinryōjo]

Día / horario	Domingos y Feriados	9:30 ~ 12:00, 13:00 ~ 16:00 recepción de llamadas hasta 11:30, 15:30
Odontología	Kyūjitsu kyūkan Shika shinryōjo ● Fujisawa-shi Kugenuma-ishigami 2-10-6 (edificio Kōkūhoken Center)	☎ 0466-26-3310