



保存版

令和6年度

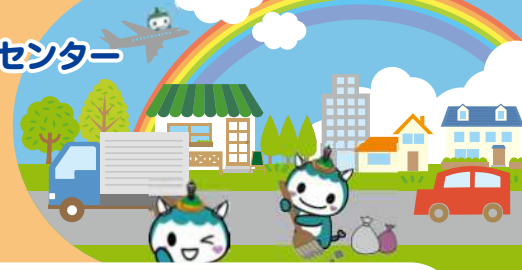
発行:藤沢市環境事業センター 2024年4月~2025年3月

お問い合わせ:藤沢市コンタクトセンター TEL.0466-25-1111



7ブロック収集日程カレンダー

*本事業は令和6年度予算の議決後に実施する事業です。



住所一覧

* (一部⑥)・・・6ブロックカレンダー
* (一部⑧)・・・8ブロックカレンダー

鵜沼海岸	1~7丁目	全域			
鵜沼桜が岡	3丁目	全域			
	4丁目	2~4番	7番3(一部⑥)・13(一部⑥)・14~32	8~16番	
鵜沼松が岡	4丁目	2番1・23~25	3・4番	5番22~27・28(一部⑥)・29~35	
		9番1~3・20~34	10~12番	13番2~5・15~23	
	5丁目	15番2~4・25~29	16番1~3・29~32・34(一部⑥)・35・36		17~19番
辻堂太平台	1・2丁目	全域			
辻堂東海岸	1~4丁目	全域			
辻堂元町	2丁目	18番14~21・22(一部⑧)・24			
	3丁目	6番2~16・24(一部⑧)	7番5・12~17・18(一部⑧)・19~31	8番15・16	17番2(一部⑧)・4~17
	4丁目	2・3番	4番8~30・31(一部⑧)	5~17番	
	5丁目	全域			
	6丁目	5・6番			
本鵜沼	2丁目	1・2番	3番8(一部⑥)・9~26・31~36	4番15~33	5番19 6~20番
	3・4丁目	全域			
	5丁目	1番8・28~32	2番	3番1・16~19・24~30	4番18~23 5~15番

自治会・町内会等一覧

- | | |
|----------------|--------------------|
| アルス藤沢 | 辻堂東海岸1丁目 |
| 一木会 | 辻堂東海岸2丁目 |
| 一照会 | 辻堂東海岸3丁目 |
| 苅田 | 辻堂東海岸4丁目 |
| 鵜沼海岸1丁目 | 辻堂東海岸パークハウス |
| 鵜沼海岸2丁目 | 辻堂東町 |
| 鵜沼海岸中央 | TEK藤沢ハイツ |
| 鵜沼海岸4丁目 | 仲東 |
| 鵜沼海岸5丁目 | パークハウス鵜沼海岸 |
| 鵜沼スカイマンション管理組合 | パストラルハイム湘南太平台 |
| 鵜沼パークハウス | 原 |
| サンビーチ鵜沼 | フジビュー太平台 |
| 清水(JR南) | 富士見苑会 |
| 宿庭(JR南) | プレシャス東海岸 |
| 松風会 | ベルデュール湘南太平台 |
| 湘平会 | 堀川郷友会 |
| 松桜会 | マイキャッスル辻堂東海岸 |
| 松濤ハイツ | 松樞会 |
| スカイブルー湘南 | 松浪会 |
| 青松会 | ユアサハイム鵜沼海岸 |
| 太平会 | よつば会 |
| 太平台松風会 | ライオンズテラス本鵜沼ガーデンコート |
| 太平台明和会 | ライツ鵜沼海岸 |



転入・転居された方へ 戸建て住居に居住される場合は、収集開始日程等を環境事業センター(0466-87-3912)までご連絡ください。

- ごみ関連施設案内 2ページ
- 藤沢市ごみ分別アプリ 2ページ
- 藤沢市LINE公式アカウント 2ページ
- 各月カレンダー 3~14ページ
- 戸別収集・その他資源収集 15ページ

- 有料指定収集袋 15ページ
- 可燃ごみ・ビン 16ページ
- 不燃ごみ 17ページ
- 商プラ・本・雑がみ 18ページ
- プラスチック製容器包装 19ページ

- 廃食用油・特定処理品目 20ページ
- カン・なべ類・ペットボトル 21ページ
- その他資源 22ページ
- 大型ごみ・特定大型ごみ 23ページ
- 剪定枝・福祉収集 24ページ

- 小型家電 25ページ
- 市では収集できない 25~26ページ
- その他 27ページ

巻末に「あんしんみまもりカード」を掲載しています。



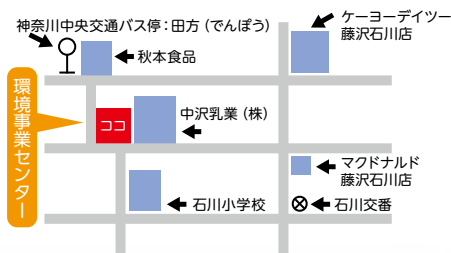
ごみ関連施設のご案内

環境事業センター 藤沢市遠藤 2023-17 TEL : 0466-87-3912 FAX : 0466-87-9779

- ごみの分別、収集に関する問い合わせ
- 「可燃ごみ」「不燃ごみ」「資源」の収集
- 道路上の小動物の死骸収集

◎月曜日～金曜日（祝日含む）8：00～16：45
（土曜日、日曜日、祝日の土曜日・日曜日は休業）

※土曜日・日曜日の道路上の小動物の死骸収集受付は
市役所中央監視室 TEL 0466-25-1114



北部環境事業所 藤沢市石川 2168 TEL : 0466-44-0702 FAX : 0466-45-0343

- 「可燃ごみ」の焼却施設
- ※「可燃ごみ」の持ち込みは石名坂環境事業所へ

リサイクルプラザ藤沢 藤沢市桐原町 23-1

- 「不燃ごみ」「大型ごみ(不燃系)」の破碎施設
- 「可燃ごみ(少量)」の受入施設



北部環境事業所

TEL 0466-45-4090 FAX 0466-45-0343

◎平日 9：00～12：00、13：00～16：00
祝日 9：00～12：00（土曜日、日曜日、
祝日の土曜日・日曜日は休業）

藤沢市資源循環協同組合 TEL:0466-43-8119 FAX:0466-43-8196

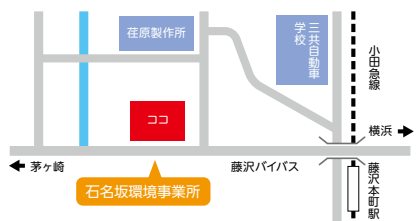
●資源の受入、中間処理施設
◎平日 9：00～12：00、13：00～16：00
祝日 9：00～12：00、（土曜日、祝日の土曜日は休業）
日曜日 9：00～12：00、13：00～16：00

石名坂環境事業所 藤沢市本藤沢 2-1-1 TEL : 0466-81-6211 FAX : 0466-81-6290

- 「可燃ごみ」「大型ごみ(可燃系)」の焼却施設
- ペット(小動物)の火葬(専用焼却炉)

◎平日 9：00～12：00、13：00～16：00
祝日 9：00～12：00

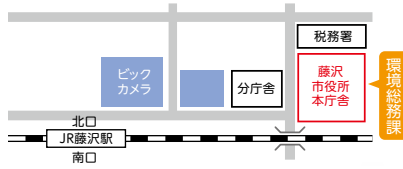
（土曜日、日曜日、祝日の土曜日・日曜日は休業）
※ペット火葬のみ土曜日 9：00～12：00 受付可



環境総務課

藤沢市朝日町 1-1 藤沢市役所本庁舎 8階
TEL : 0466-25-1111 FAX : 0466-50-8417

- 廃棄物の減量化や資源化などに関する計画の総括
- ◎平日 8：30～17：15（土曜日、日曜日、祝日は休業）



藤沢市ごみ分別アプリ



紙面に載せきれない**4,000品目**を掲載しています。

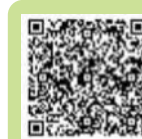
- ごみや資源の分別を**単語**で検索
- ごみ出し日が一目でわかる**365日カレンダー**
- その日の収集を**アラーム**でお知らせ
- 指定収集袋の販売店を**地図表示**
- よくある質問、**ごみと資源の「なぜ？」**にお答えします。
（外部接続）

パソコン、スマートフォンを使って右記
サイトから、またはスマートフォン用ア
プリア「藤沢市ごみ分別アプリ」から、資
源やごみの分け方や出し方を調べること
ができます。

QRコード



Androidの方は
こちら
playストア



iPhoneの方は
こちら
App Store

ごみ検索システム

<https://fujisawa-city.sakura.ne.jp/>

*インターネット接続に必要な費用や
通信料、携帯電話のポケット通信料
などは利用者のご負担になります。

藤沢市 LINE 公式アカウント

藤沢市LINE公式アカウントで
は、ごみの出し方の確認や不法
投棄の通報、大型ごみ等の
チャット予約が可能です。
その他、藤沢市の様々な情報取
得や申請もできますのでご利用
ください。



藤沢市LINE
公式アカウントQRコード

【新機能 画像認証システム】



品物の写真を撮って
いただければ、大型
ごみか否かの判別を
行うことができ、より
簡単にご予約いた
できます。

チャットボット画面

*インターネット接続に必要な費用や通信料、携帯電
話のポケット通信料などは利用者のご負担になります。

●資源の持ち込みについて ● 資源を持ち込む場合は、品目ごとに分別したうえで、リサイクルプラザ藤沢、石名坂環境事業所、環境事業センターまでお持ちください。
受付時間 平日 9：00～12：00、13：00～16：00 祝日 9：00～12：00 土曜日、日曜日、祝日の土曜日・日曜日は休業
(リサイクルプラザのみ、日曜日 9：00～12：00、13：00～16：00 も受付)

2024年 4月 7ブロック	月 MON	火 TUE	水 WED	木 THU	金 FRI	土 SAT
日 SUN	1 プラ・油・特定品目	2 可燃・ビン	3 カン・なべ類	4 その他資源 新聞・折込広告 飲料用紙パック 段ボール、古布類	5 可燃・ビン	6
	MEMO 4月1日～3月31日 胃・乳・子宮頸がん検診実施中!	MEMO	MEMO	MEMO	MEMO	
7	8 プラ・油・特定品目	9 可燃・ビン	10 ペットボトル	11 不燃・商品プラ 本・雑がみ	12 可燃・ビン	13
	MEMO	MEMO 子宮頸がんを予防する日(子宮の日)	MEMO	MEMO	MEMO	
14	15 プラ・油・特定品目	16 可燃・ビン	17 カン・なべ類	18 その他資源 新聞・折込広告 飲料用紙パック 段ボール、古布類	19 可燃・ビン	20
	MEMO	MEMO	MEMO	MEMO	MEMO 健康は1日3度の食事から 食育の日	
21	22 プラ・油・特定品目	23 可燃・ビン	24 ペットボトル	25 不燃・商品プラ 本・雑がみ	26 可燃・ビン	27
	MEMO	MEMO	MEMO	MEMO	MEMO	
28	29 プラ・油・特定品目	30 可燃・ビン	 その他資源 新聞・折込広告 飲料用紙パック 段ボール、古布類			
	MEMO	MEMO	戸別収集ではありません。 自治会、町内会、管理組合等管理の 「その他資源」集積所 に出してください。 収集日の朝7時～朝9時までに出してください。			

転入・転居された方へ 戸建て住宅に居住される場合は、収集開始日等を環境事業センターにご連絡ください。 藤沢市環境事業センター TEL 0466-87-3912

市税の納付について

固定資産税・都市計画税第1期・軽自動車税(種別割)
納期限 5月31日(金)

市税の納期内納付にご協力ください。納期限を過ぎると延滞金がかかります。

2024年 5月 7ブロック	月 MON	火 TUE	水 WED	木 THU	金 FRI	土 SAT
日 SUN	「本・雑がみ」は戸別収集です! (カタログ・パンフレットも可) 「その他資源集積所」には出せません。 ご自宅・集合住宅専用集積所へ お出してください。		 カン・なべ類 1 MEMO	その他資源 2 新聞・折込広告 飲料用紙パック 段ボール、古布類 MEMO	 可燃・ビン 3 MEMO	4
	5	 プラ・油・特定品目 6 MEMO	 可燃・ビン 7 MEMO	 ペットボトル 8 MEMO	 不燃・商品プラ 本・雑がみ 9 MEMO	 可燃・ビン 10 MEMO
12	 プラ・油・特定品目 13 MEMO	 可燃・ビン 14 MEMO <small>5月14日～20日 ギャンブル等 依存症問題啓発週間</small>	 カン・なべ類 15 MEMO	その他資源 16 新聞・折込広告 飲料用紙パック 段ボール、古布類 MEMO	 可燃・ビン 17 MEMO <small>高血圧の日</small>	18
19	 プラ・油・特定品目 20 MEMO <small>健康は1日3度の 食事から 食育の日</small>	 可燃・ビン 21 MEMO	 ペットボトル 22 MEMO	 不燃・商品プラ 本・雑がみ 23 MEMO	 可燃・ビン 24 MEMO	25
26	 プラ・油・特定品目 27 MEMO	 可燃・ビン 28 MEMO	 カン・なべ類 29 MEMO	その他資源 30 新聞・折込広告 飲料用紙パック 段ボール、古布類 MEMO	 可燃・ビン 31 MEMO <small>固定資産税第1期 世界禁煙デー 軽自動車税(種別割) 5月31日～6月6日は 納期限 禁煙週間です。</small>	

ごみや資源の出し方は?

Q. 戸別収集品目とその他資源品目は何時までに出せばいいですか? A. 戸別収集品目については、原則収集日の朝8時までにお出してください。その他資源品目は、その他資源集積所に原則収集日の朝7時から朝9時までにお出してください。(詳細は15ページ)

2024年 6月 7ブロック	月 MON	火 TUE	水 WED	木 THU	金 FRI	土 SAT	
日 SUN	<h1>ペットボトルの回収事業</h1> <p>藤沢市と(公財)日本財団、(株)セブン・イレブン・ジャパンは、飲料需要の増加に伴うペットボトルの排出負担の軽減や、豊かで持続可能な循環型社会の実現と海洋プラスチックごみ削減を推進することを目的に、市内のセブン・イレブン46店舗(令和5年12月現在)でペットボトルの回収事業を行っています。詳しくは、藤沢市環境事業センターまでお問い合わせください。</p> 					1	
						健康は1日3度の食事から 6月は食育月間	
2	 プラ・油・特定品目	 可燃・ビン	 ペットボトル	 不燃・商品プラ 本・雑がみ	 可燃・ビン	8	
MEMO 6月1日~10月31日 後期高齢者等健康診査・こくほ健康診査、肺・大腸・前立腺・胃がんリスク・肝炎ウイルス検診実施中!		MEMO 6月4日~10日 歯と口の健康週間		MEMO 6月1日~10月31日 成人歯科健康診査実施中!		MEMO 6月1日~7日 HIV検査普及週間 (HIV、梅毒検査は保健所で)	
9	 プラ・油・特定品目	 可燃・ビン	 カン・なべ類	その他資源 新聞・折込広告 飲料用紙パック 段ボール、古布類	 可燃・ビン	15	
MEMO		MEMO		MEMO		MEMO	
16	 プラ・油・特定品目	 可燃・ビン	 ペットボトル	 不燃・商品プラ 本・雑がみ	 可燃・ビン	22	
MEMO		MEMO		MEMO 健康は1日3度の食事から 食育の日		MEMO	
23	 プラ・油・特定品目	 可燃・ビン	 カン・なべ類	その他資源 新聞・折込広告 飲料用紙パック 段ボール、古布類	 可燃・ビン	29	
MEMO		MEMO		MEMO		MEMO	
30							



ごみや資源のなぜ?

Q. 雨が降っている日に出せないものはありますか? A. 古布類は、雨にぬれるとカビが発生してリサイクルできなくなります。また、シュレッダー紙は、道路が濡れていると飛散した場合、張り付いて回収できなくなってしまいます。

市税の納付について

個人市県民税(普通徴収)第1期
納期限 7月1日(月)

2024年 7月 7ブロック	月 MON	火 TUE	水 WED	木 THU	金 FRI	土 SAT
日 SUN	1 プラ・油・特定品目	2 可燃・ビン	3 ペットボトル	4 不燃・商品プラ 本・雑がみ	5 可燃・ビン	6
	MEMO 個人市県民税(普通徴収)第1期 納期限	MEMO 熱中症を予防しよう!!	MEMO	MEMO	MEMO	
7	8 プラ・油・特定品目	9 可燃・ビン	10 カン・なべ類	11 その他資源 新聞・折込広告 飲料用紙パック 段ボール、古布類	12 可燃・ビン	13
	MEMO	MEMO	MEMO	MEMO	MEMO	
14	15 プラ・油・特定品目	16 可燃・ビン	17 ペットボトル	18 不燃・商品プラ 本・雑がみ	19 可燃・ビン	20
	MEMO	MEMO	MEMO	MEMO	MEMO 健康は1日3度の食事から 食育の日	
21	22 プラ・油・特定品目	23 可燃・ビン	24 カン・なべ類	25 その他資源 新聞・折込広告 飲料用紙パック 段ボール、古布類	26 可燃・ビン	27
	MEMO	MEMO	MEMO	MEMO	MEMO	
28	29 プラ・油・特定品目	30 可燃・ビン	31 ペットボトル	不法投棄は犯罪です		
	MEMO 世界肝炎デー	MEMO	MEMO 固定資産税第2期 納期限	不法投棄は、廃棄物処理法により「5年以下の懲役又は1000万円以下の罰金」となり、法人の場合は3億円以下の罰金の対象になります。路上など公共の場所に投棄されている場合は環境事業センターへご連絡ください。		



ごみや資源のなぜ？

Q. ビン、カン、ペットボトル、プラスチック製容器包装は、なぜ洗って出すのですか？

A. 梱包、出荷までに日数を要しますので、臭気対策や衛生上のため、食器洗いの残り水などで軽く洗うようお願いします。

2024年 8月 7ブロック		月 MON	火 TUE	水 WED	木 THU	金 FRI	土 SAT
8月 7ブロック  SUN		廃品回収業者とのトラブルにご注意ください。 			 1 不燃・商品プラ 本・雑がみ	 2 可燃・ビン	3
		藤沢市内で一般廃棄物の収集、運搬を行うことができるのは、藤沢市長から許可を得た事業者だけです。引越など一時的に排出される場合をのぞき、許可業者であっても一般家庭からの定期的な収集を認めていません。 安易に廃品回収業者に処理を依頼することは 料金トラブル や 不法投棄の元 になるので、注意が必要です。家電製品など不用になった物をごみとして処分する場合は、本冊子に従って処理してください。			MEMO	MEMO	
4  栄養の日 <small>たのしく食べ、カラダよろこぶ</small>	 5 プラ・油・特定品目	 6 可燃・ビン	 7 カン・なべ類	その他資源 8 新聞・折込広告 飲料用紙パック 段ボール、古布類	 9 可燃・ビン	10	
	MEMO	MEMO	MEMO	MEMO	MEMO		
	11  12 プラ・油・特定品目	 13 可燃・ビン	 14 ペットボトル	 15 不燃・商品プラ 本・雑がみ	 16 可燃・ビン	17	
	MEMO	MEMO	MEMO	MEMO	MEMO		
18  19 プラ・油・特定品目	 20 可燃・ビン	 21 カン・なべ類	その他資源 22 新聞・折込広告 飲料用紙パック 段ボール、古布類	 23 可燃・ビン	24		
MEMO	MEMO	MEMO	MEMO	MEMO			
25  26 プラ・油・特定品目	 27 可燃・ビン	 28 ペットボトル	 29 不燃・商品プラ 本・雑がみ	 30 可燃・ビン	31		
MEMO	MEMO	MEMO	MEMO	MEMO			



ごみや資源のなぜ？

Q. ペットボトルは、なぜつぶして出すのですか？ A. ペットボトルは、そのままでは容積が大きいためです。つぶすことで、収集車により多くのペットボトルを積載することができます。転倒する事もあるので無理のない範囲でお願いします。

市税の納付について

個人市県民税(普通徴収)第2期
納期限 9月2日(月)

2024年 9月 7ブロック	月 MON	火 TUE	水 WED	木 THU	金 FRI	土 SAT
日 SUN	2 プラ・油・特定品目	3 可燃・ビン	4 カン・なべ類	5 その他資源 新聞・折込広告 飲料用紙パック 段ボール、古布類	6 可燃・ビン	7
	1 MEMO 9月は食生活改善普及運動月間・健康増進普及月間・がん征圧月間 個人市県民税(普通徴収)第2期 納期限	MEMO 秋の睡眠の日	MEMO	MEMO	MEMO	
8	9 プラ・油・特定品目	10 可燃・ビン	11 ペットボトル	12 不燃・商品プラ本・雑がみ	13 可燃・ビン	14
	MEMO	MEMO 世界自殺予防デー 9月10日～16日 自殺予防週間	MEMO	MEMO	MEMO	
15	16 プラ・油・特定品目	17 可燃・ビン	18 カン・なべ類	19 その他資源 新聞・折込広告 飲料用紙パック 段ボール、古布類	20 可燃・ビン	21
	MEMO	MEMO	MEMO	MEMO 健康は1日3度の食事から 食育の日	MEMO	
22	23 プラ・油・特定品目	24 可燃・ビン	25 ペットボトル	26 不燃・商品プラ本・雑がみ	27 可燃・ビン	28
	MEMO	MEMO 9月24日～30日 結核予防週間	MEMO	MEMO	MEMO	
29	30 プラ・油・特定品目	<h3>家庭系パソコンはメーカーリサイクルとなっています。</h3> <ul style="list-style-type: none"> ●パソコン本体(デスクトップ型・ノート型) ●ディスプレイ(ブラウン管・液晶) <p>問い合わせ 一般社団法人 パソコン3R推進協会 アドレス: https://www.pc3r.jp/ 電話: 03-5282-7685</p>				
MEMO 固定資産税第3期 納期限	 					



ごみや資源のなぜ?

Q. カンは、なぜつぶしてはいけないのですか? A. 回収されたカンは、大きな磁石の選別機で分けますが、つぶれていると絡み合って、アルミとスチールがうまく選別できない時があるからです。

2024年 10月 7ブロック	月 MON	火 TUE	水 WED	木 THU	金 FRI	土 SAT
日 SUN		可燃  1 可燃・ビン	カン・なべ類  2	その他資源  3 新聞・折込広告 飲料用紙パック 段ボール、古布類	可燃  4 可燃・ビン	5
	MEMO	食品ロス削減月間 ピンクリボンデー 10月は乳がん月間 	MEMO 10月はがん検診 受診率向上月間 	MEMO 受け忘れていませんか？ 後期高齢者等健康診査・こくほ健康診査、 肺・大腸・前立腺・胃がんリスク・ 肝炎ウイルス検診 10月31日まで！ 	MEMO	
6	プラ・油・特定品目  7	可燃  8 可燃・ビン	ペットボトル  9	不燃・商品プラ 本・雑がみ  10	可燃  11 可燃・ビン	12
MEMO	MEMO	MEMO 骨と関節の日・入れ歯感謝デー 受け忘れていませんか？ 成人歯科健康診査 10月31日まで！	MEMO	MEMO 世界メンタルヘルスデー	MEMO	
13	プラ・油・特定品目  14	可燃  15 可燃・ビン	カン・なべ類  16	その他資源  17 新聞・折込広告 飲料用紙パック 段ボール、古布類	可燃  18 可燃・ビン	19
MEMO	MEMO	MEMO	MEMO	MEMO	MEMO	 健康は1日3度の 食事から 食育の日
20	プラ・油・特定品目  21	可燃  22 可燃・ビン	ペットボトル  23	不燃・商品プラ 本・雑がみ  24	可燃  25 可燃・ビン	26
MEMO	MEMO	MEMO	MEMO	MEMO	MEMO	
27	プラ・油・特定品目  28	可燃  29 可燃・ビン	カン・なべ類  30	その他資源  31 新聞・折込広告 飲料用紙パック 段ボール、古布類	 戸別収集品目は原則 収集日の朝8時までに 出してください。	
MEMO	MEMO	MEMO	MEMO 食品ロス削減の日	MEMO 個人市県民税(普通徴収)第3期 納期限		

 ごみや資源の出し方は？

Q. 草や葉っぱは一回にどれくらい出せますか。
A. 一回の排出量は 40 リットル相当で、10 袋以内をお願いします。

市税の納付について 個人市県民税(普通徴収)第3期 納期限10月31日(木)

2024年 11月 7ブロック	月 MON	火 TUE	水 WED	木 THU	金 FRI	土 SAT
日 SUN	 <h2 style="color: red;">爆発火災事故が発生しています！</h2> <p>スプレー缶、カセットボンベは、原則中身を使い切って穴を開けずに「特定処理品目」(月曜日)に出してください。 穴が開いている場合は「カン」としても出せます。</p>				 <p>可燃・ビン 1</p>	<p>2</p>
	MEMO					11月は子宮頸がん予防啓発強化月間 11月は和ごはん月間
3	 <p>プラ・油・特定品目 4</p>	 <p>可燃・ビン 5</p>	 <p>ペットボトル 6</p>	 <p>不燃・商品プラ 本・雑がみ 7</p>	 <p>可燃・ビン 8</p>	<p>9</p>
MEMO		MEMO		MEMO		MEMO
10	 <p>プラ・油・特定品目 11</p>	 <p>可燃・ビン 12</p>	 <p>カン・なべ類 13</p>	<p>その他資源 14</p> <p>新聞・折込広告 飲料用紙パック 段ボール、古布類</p>	 <p>可燃・ビン 15</p>	<p>16</p>
11月10日～16日 アルコール関連 問題啓発週間	MEMO		MEMO		MEMO	MEMO
17	 <p>プラ・油・特定品目 18</p>	 <p>可燃・ビン 19</p>	 <p>ペットボトル 20</p>	 <p>不燃・商品プラ 本・雑がみ 21</p>	 <p>可燃・ビン 22</p>	<p>23</p>
MEMO		MEMO		MEMO		MEMO
24	 <p>プラ・油・特定品目 25</p>	 <p>可燃・ビン 26</p>	 <p>カン・なべ類 27</p>	<p>その他資源 28</p> <p>新聞・折込広告 飲料用紙パック 段ボール、古布類</p>	 <p>可燃・ビン 29</p>	<p>30</p>
MEMO		MEMO		MEMO		MEMO

 **ごみや資源の出し方は？**

Q. 市で回収できないものはなんですか？ A. テレビ・エアコン・冷蔵庫などの家電リサイクル対象品目、パソコンなども収集できません。また危険物(医療系廃棄物・バッテリーなど)・処理困難物(園芸用土・砂・石など)も収集できません。(詳細は25～26ページ)

2024年 12月 7ブロック	月 MON	火 TUE	水 WED	木 THU	金 FRI	土 SAT
日 SUN	2 プラ・油・特定品目	3 可燃・ビン	4 ペットボトル	5 不燃・商品プラ 本・雑がみ	6 可燃・ビン	7
1 世界エイズデー (HIV、梅毒 検査は保健所で)	MEMO	MEMO	MEMO	MEMO	MEMO	
8	9 プラ・油・特定品目	10 可燃・ビン	11 カン・なべ類	12 その他資源 新聞・折込広告 飲料用紙パック 段ボール、古布類	13 可燃・ビン	14
	MEMO	MEMO	MEMO	MEMO	MEMO	
15	16 プラ・油・特定品目	17 可燃・ビン	18 ペットボトル	19 不燃・商品プラ 本・雑がみ	20 可燃・ビン	21
	MEMO	MEMO	MEMO	MEMO  健康は1日3度の食事から 食育の日	MEMO	
22	23 プラ・油・特定品目	24 可燃・ビン	25 カン・なべ類	26 その他資源 新聞・折込広告 飲料用紙パック 段ボール、古布類	27 可燃・ビン	28
	MEMO	MEMO	MEMO	MEMO お酒を飲みすぎていませんか？ 週2日は休肝日を設けましょう！	MEMO	
29	30 プラ・油・特定品目	31 可燃・ビン	<p>年末は大掃除で混み合います。ご予約はお早めをお願いします。</p> <p>(株)藤沢市興業公社 TEL 0466-23-5301 FAX 0466-26-7684 ★インターネットからも予約できます。 https://sodai-sys.jp/fujisawa/users/</p> <p>大型ごみ・特別大型ごみ 大型商品プラスチック 剪定枝の予約</p>			
	MEMO	MEMO	 QRコード			



年末、年始の期間は交通状況等により、収集する時間帯が前後することがあります。
「戸別収集品目」は原則朝8時まで、「その他資源」は原則朝7時～朝9時までに出してください。

市税の納付について

固定資産税・都市計画税第4期
納期限 1月6日(月)

2025年 1月 7ブロック	月 MON	火 TUE	水 WED	木 THU	金 FRI	土 SAT
日 SUN			1	2	3	4
	MEMO		MEMO	MEMO	MEMO	
5	 6 プラ・油・特定品目	 7 可燃・ビン	 8 ペットボトル	 9 不燃・商品プラ 本・雑がみ	 10 可燃・ビン	11
MEMO		MEMO	MEMO	MEMO	MEMO	
固定資産税第4期 納期限						
12	 13 プラ・油・特定品目	 14 可燃・ビン	 15 カン・なべ類	 16 その他資源 新聞・折込広告 飲料用紙パック 段ボール、古布類	 17 可燃・ビン	18
MEMO		MEMO	MEMO	MEMO	MEMO	
19	 20 プラ・油・特定品目	 21 可燃・ビン	 22 ペットボトル	 23 不燃・商品プラ 本・雑がみ	 24 可燃・ビン	25
MEMO		MEMO	MEMO	MEMO	MEMO	
健康は1日3度の食事から食育の日						
26	 27 プラ・油・特定品目	 28 可燃・ビン	 29 カン・なべ類	 30 その他資源 新聞・折込広告 飲料用紙パック 段ボール、古布類	 31 可燃・ビン	
MEMO		MEMO	MEMO	MEMO	MEMO	
個人市県民税(普通徴収)第4期 納期限						



ごみや資源の出し方は？

Q. 消火器の処分方法は？ A. 消火器はリサイクル処分が義務付けられているので、ごみとして処分することができません。処分については、消火器リサイクル推進センターまでお問い合わせください。(詳細は26ページ)

2025年 2月 7ブロック	月 MON	火 TUE	水 WED	木 THU	金 FRI	土 SAT
日 SUN	 <p>藤沢市の有料指定収集袋は、サトウキビやトウモロコシなどの植物由来を原料としたバイオマスプラスチックを25%配合している材質により環境へ配慮しています。</p>			 <p>環境にやさしいバイオマスプラスチック</p> <p>植物資源 → バイオマスプラスチック化 → バイオマス製品 → 焼却 → 光合成によりCO2を吸収</p> <p>バイオマスプラスチックの導入によりCO2排出量を削減することができます。</p>		1
2	 <p>3 プラ・油・特定品目</p>	 <p>4 可燃・ビン</p>	 <p>5 ペットボトル</p>	 <p>6 不燃・商品プラ 本・雑がみ</p>	 <p>7 可燃・ビン</p>	8
	MEMO	MEMO 風しんの日。予防接種、受け忘れていませんか？ 	MEMO	MEMO	MEMO	
9	 <p>10 プラ・油・特定品目</p>	 <p>11 可燃・ビン</p>	 <p>12 カン・なべ類</p>	<p>13 その他資源</p> <p>新聞・折込広告 飲料用紙パック 段ボール、古布類</p>	 <p>14 可燃・ビン</p>	15
	MEMO	MEMO	MEMO	MEMO	MEMO	
16	 <p>17 プラ・油・特定品目</p>	 <p>18 可燃・ビン</p>	 <p>19 ペットボトル</p>	 <p>20 不燃・商品プラ 本・雑がみ</p>	 <p>21 可燃・ビン</p>	22
	MEMO	MEMO	MEMO 健康は1日3度の食事から 食育の日 	MEMO	MEMO	
23	 <p>24 プラ・油・特定品目</p>	 <p>25 可燃・ビン</p>	 <p>26 カン・なべ類</p>	<p>27 その他資源</p> <p>新聞・折込広告 飲料用紙パック 段ボール、古布類</p>	 <p>28 可燃・ビン</p>	
	MEMO	MEMO	MEMO	MEMO	MEMO	

 **ごみや資源の出し方は？**

Q. 商品プラスチックはどういうもので、いつ出せばいいの？ A. プラスチック製容器包装以外のプラスチックだけでできている製品です。大きさが50cm未満の場合は、不燃ごみの収集日にお出してください。また、大きさが50cm以上の場合は、藤沢市興業公社に収集予約をお願いします。(詳細は18ページ)

市税の納付について 市税の納め忘れはありませんか。
 滞納を放置し続けると差押処分の対象になります。

2025年 3月 7ブロック	月 MON	火 TUE	水 WED	木 THU	金 FRI	土 SAT
日 SUN	3 プラ・油・特定品目	4 可燃・ビン	5 ペットボトル	6 不燃・商品プラ 本・雑がみ	7 可燃・ビン	1
2	MEMO 3月は自殺対策強化月間 3月1日～8日 女性の健康週間	MEMO	MEMO	MEMO	MEMO 受け忘れていませんか？ 胃・乳・子宮頸がん検診 3月31日まで！	8
9	10 プラ・油・特定品目	11 可燃・ビン	12 カン・なべ類	13 その他資源 新聞・折込広告 飲料用紙パック 段ボール、古布類	14 可燃・ビン	15
	MEMO	MEMO 3月11日～25日 春の健康睡眠週間	MEMO	MEMO 世界腎臓デー (毎年第2木曜日)	MEMO	
16	17 プラ・油・特定品目	18 可燃・ビン	19 ペットボトル	20 不燃・商品プラ 本・雑がみ	21 可燃・ビン	22
	MEMO	MEMO 春の睡眠の日	MEMO 健康は1日3度の食事から 食育の日	MEMO	MEMO	
23	24 プラ・油・特定品目	25 可燃・ビン	26 カン・なべ類	27 その他資源 新聞・折込広告 飲料用紙パック 段ボール、古布類	28 可燃・ビン	29
	MEMO	MEMO	MEMO	MEMO	MEMO	
30	31 プラ・油・特定品目	家電リサイクル対象品目は市で回収できません。				
	MEMO	 <p>テレビ (ブラウン管・液晶・プラズマ) エアコン 洗濯機 冷蔵庫、冷凍庫 衣類乾燥機</p>				<ul style="list-style-type: none"> ○買い替えの場合、新しい品物を購入する小売店に引取義務がありますので、小売店に引き取りを依頼してください。 ○廃棄の場合、過去にその製品を購入した店舗に引取義務がありますので、購入店舗に依頼してください。 ○店等に依頼せず、ご自身で廃棄物を指定引取場所等に持ち込むことも可能です (25 ページ参照)。

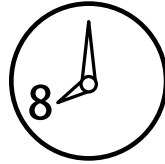
戸別収集について

戸別収集する品目

「可燃ごみ」「不燃ごみ」「プラスチック製容器包装」
「商品プラスチック」「特定処理品目」「カン・なべ類」「ビン」
「本・雑がみ」「ペットボトル」「廃食用油」

出し方

原則収集日の朝8時までに出してください。
収集する時間帯は、品目によって異なります。



一戸建

ご自宅前の道路に面した敷地内に出してください。



集合住宅

集合住宅で指定されている集積所に出してください。

※カラス・猫等によるごみの散乱被害対策として、ごみネットやポリバケツ等を活用してごみを出してください。

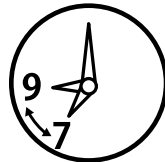
転入・転居された方へ

戸建て住宅に居住される場合は、収集開始日等を環境事業センターまでご連絡ください。
環境事業センター TEL 0466-87-3912

その他資源収集について

その他資源品目

「新聞・折込広告」「段ボール」
「飲料用紙パック」「古布類」
自治会、町内会、管理組合管理の「その他資源」集積所に原則朝7時～朝9時までに出してください。※戸別収集品目ではありません。



出し方



戸建て住宅



小規模集合住宅



自治会、町内会、管理会社等にご確認のうえ、「その他資源集積所」に出してください。集積所はお互いに協力し、助け合いながらきれいに使しましょう。



大規模集合住宅
(おおむね24世帯以上)



集合住宅で指定されている集積所に出してください。

有料指定収集袋について

※バイオマスプラスチック25%配合の環境に配慮した有料指定収集袋です。

一般家庭のごみ

「可燃ごみ」「不燃ごみ」は藤沢市指定収集袋を出してください。
他の袋で出されている場合は収集しません。

「可燃ごみ」「不燃ごみ」共通袋



※「可燃ごみ」「不燃ごみ」に
使えます。
※「可燃ごみ」「不燃ごみ」
の収集日は異なります。

家庭用

家庭用指定収集袋価格

袋の種類	10枚1セット	5枚1セット
ミニ袋(5%相当)	100円	/
小袋(10%相当)	200円	
中袋(20%相当)	400円	
大袋(40%相当)		
		400円

指定収集袋は、コンビニエンスストアやスーパーなど「藤沢市ごみ処理指定収集袋取扱店」の表示があるお店でご購入いただけます。

事業系のごみ

※原則自己処理です

店舗、会社、工場、事務所など、事業活動により排出されるごみは、原則として「産業廃棄物」です。例外として、お茶殻や従業員が食べた食事などのごみ、ティッシュなどの紙くずなどは一般廃棄物となります。

●事業活動により排出される一般廃棄物の処理方法は、下記の3通りになります。

- ①市から許可を受けた一般廃棄物収集運搬許可業者に収集を依頼する。
- ②事業者の方自らが直接市の処理施設に持ち込む。(資源と産業廃棄物を除く)。
処理手数料 270円/10kgが必要です。
- ③少量排出事業者の申請をし、市が収集する。(以下詳細)

少量排出事業者とは

1. 1回の排出量が40%相当以内であること。
2. 「可燃ごみ」「不燃ごみ」「プラスチック製容器包装」「商品プラスチック」を排出すること。
上記収集依頼条件を満たし、かつ、収集を希望する事業者は、「事業系一般廃棄物の収集・運搬及び処理に関する申し出書」を環境事業センターまでご提出ください。
(申し出書は環境事業センター、環境総務課にあります。)

可燃ごみ・不燃ごみ共通袋



※「可燃ごみ」「不燃ごみ」に
使えます。
※「可燃ごみ」「不燃ごみ」
の収集日は異なります。

事業者用

事業者用指定収集袋価格

袋の種類(10枚1セット)	
中袋(20%相当)	1500円
大袋(40%相当)	3000円

*事業系のごみを家庭用の収集袋に入れて出されても収集しません。

可燃ごみ・ビン

- * 収集時間は地域によって異なりますが、**原則** 収集日の朝8時までに出してください。
- * 収集後に出されても収集しません。

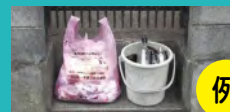
カレンダー表記



出す場所

戸建てにお住まいの方

道路に面した敷地内



例

集合住宅にお住まいの方

敷地内にある専用集積所



例



可燃ごみの出し方動画

可燃ごみ

指定収集袋(有料)

* 指定収集袋以外で出されたごみは、収集しません。

* カラス・猫等によるごみの散乱被害対策としてごみネットやポリバケツ等をご用意いただき、ごみを出してください。

主な種類

- * 生ごみ (水をよく切ってから出してください。)
- * 野菜くず (タケノコの皮、キャベツの葉、トウモロコシの皮等)
- * 資源に出せない紙類 (紙くず、ティッシュ、写真、感熱紙、レシート、和紙、ピザの箱、圧着はがき)
- * 材木類 (太さ10cm未満、長さ50cm未満、金属類無し)
- * 保冷剤 (ゼリー状のみ。固形は「不燃ごみ」です。)
- * すだれ・ござ (自然素材) (1畳182cm×91cmより大きいものは大型ごみ)
- * ペット用のトイレ砂・トイレシート (排泄物はビニール袋に入れて出してください。)
- * 花火 (水にひたしてください。)
- * 使い捨てカイロ
- * たばこ・灰
- * 乾燥剤
- * 下着類
- * 生理用品



● 50cm未満のごみで袋に入らない場合

* 40%の指定収集袋1枚、または20%の指定収集袋2枚を貼付してください。

● 大きさが50cm以上でも「可燃ごみ」のもの

- * 1畳以下のすだれ、ござ(自然素材のもの。1畳より大きいものは大型ごみ)
 - * 木刀 * つえ(木製) * 湯かき棒(木製)
- 上記のものは、一部を指定収集袋に入れるか、指定収集袋を貼付すれば「可燃ごみ」で出せます。指定収集袋のサイズは問いません。



以下のものは**無料(透明・半透明の袋)**で出せます。



大人用
子供用
紙おむつ

* 排泄物はトイレに流してください



草・葉

* 一回の排出量は40%相当で、10袋以内でお願いします。* 造園業者などの事業活動から生じたものは出せません。



枝
太さ1cm
未満のもの

* 50cm未満に切って束ねる。



剪定枝(予約制の戸別収集)

家庭から出る植木の枝や幹で太さ1cm以上のものです。(24ページ参照)



材木類

(太さ10cm未満、長さ50cm未満)は「可燃ごみ」です。指定収集袋に入れてください。



- * その他の種類については、**藤沢市ごみ分別アプリ**でご確認ください(詳しくは2ページをご覧ください。)
- * お問い合わせについては、**藤沢市コンタクトセンター(0466-25-1111)**までご連絡ください。

ビン

* 袋には入れず「**バケツ等の容器**」に入れてください。



飲料用

* 化粧品のビンは乳白色以外のものが出せます。



食品用

出し方



洗う



バケツ等に入れる



* ラベル・シールや取りにくいキャップなどは外さないで出すことができます。



左記のものは「**不燃ごみ**」です。
* ビンのふた(金属製)
* 乳白色のビン
* 電球(白熱球)

- * コップ及び食器類でガラス製のもの
- * 割れたビン、灰皿
- * 陶磁器、花瓶、板ガラス
- * 鏡で長さ50cm未満のもの。

不燃ごみ

- *収集時間は地域によって異なりますが、原則収集日の朝8時までに出してください。
- *収集後に出されても収集しません。
- *「本・雑がみ」と「不燃ごみ」「商品プラスチック」は収集時間が異なります。

カレンダー表記



出す場所

戸建てにお住まいの方
道路に面した敷地内



集合住宅にお住まいの方
敷地内にある専用集積所



不燃ごみの出し方
動画

不燃ごみ

指定収集袋(有料)

*指定収集袋以外で出されたごみは、収集しません。

*カラス・猫等によるごみの散乱被害対策としてごみネットやポリバケツ等をご用意いただき、ごみを出してください。

主な種類

※「不燃ごみ」で収集できるものは、金属、ガラス、プラスチック、ゴム、皮革を原材料とした製品などで、50cm未満のものです。

*革製品・靴・かばん

*CD・レコード・DVDディスク

*アルミホイール



(汚れが付着しているものは「可燃ごみ」に出してください。)

*電球・白熱球 *金属類

*LED電球・LED蛍光管、グローランプ

*スピーカー *わた・羽毛入り衣類



*一斗缶(18ℓサイズの缶)・塗料缶(中身を使い切ってください。)

*ホーロー製品 *ガラス・陶磁器類

*包丁などの刃物(紙、布等に包んでください。)



*小型の電気製品(大型ごみに指定されているものを除く。)

*食器類(ガラス・陶器)



*ジョイントマット・パズルマット

●50cm未満のごみで袋に入らない場合

*40ℓの指定収集袋1枚、または
20ℓの指定収集袋2枚を貼付してください。



※その他の種類については、[藤沢市ごみ分別アプリ](#)でご確認ください
(詳しくは2ページをご覧ください。)

※お問い合わせについては、藤沢市コンタクトセンター(0466-25-1111)までご連絡ください。

●大きさが50cm以上でも「不燃ごみ」のもの

●以下のスポーツ用品

- *一輪車・三輪車*ウォーキングポール*浮き輪*ゲートボールスティック
- *ゴルフクラブ(6本まで。7本以上はセットで大型ごみ)*竹刀
- *自転車のタイヤ・リム*ストック*竹馬 *釣り竿*バット*ホッピング
- *虫取り網*たも網*幼児用歩行器*ラケット

●以下の清掃製品

- *熊手*竹ぼうき*ちりとり*デッキブラシ*粘着ローラー*ひしゃく
- *ほうき*モップ*ラバーカップ

●以下のその他家財

- *園芸用支柱*カーテンレール*傘*空気入れ(自転車用など手動のもの)
- *ござ(樹脂製)及びすだれ(複合素材)で1畳以下のもの。
- *座布団(一人掛け)*スコップ*タイヤチェーン*抱き枕
- *つえ(木製以外)*つっぱり棒(棒状の製品)*どてら
- *ぬいぐるみ*風呂のふた*まくら*マット(玄関・キッチン・トイレ・風呂)
- *ジェルマット(座布団タイプ1人掛け)

●以下の電化製品

- *LED蛍光管*オーブントースター *炊飯器(ガス・電気)
- *電気ポット*トースター

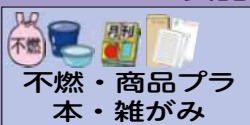


こちらの枠内のものは、一部を指定収集袋に入れるか、指定収集袋を貼付すれば「不燃ごみ」で出せます。(指定収集袋のサイズは問いません。)同一品目が複数ある場合は、ひも等で束ねて指定収集袋を貼付してください。

商品プラスチック・本・雑がみ

- *収集時間は地域によって異なりますが、原則収集日の朝8時までに出してください。
- *収集後に出されても収集しません。
- *「本・雑がみ」と「不燃ごみ」「商品プラスチック」は収集時間が異なります。

カレンダー表記



出す場所

戸建てにお住まいの方
道路に面した敷地内



例

集合住宅にお住まいの方
敷地内にある専用集積所



例

商品プラスチック
の出し方動画



商品プラスチック 指定収集袋以外で透明・半透明袋(無料)



※その他の種類については、**藤沢市ごみ分別アプリ**でご確認ください(詳しくは2ページをご覧ください。)
 ※お問い合わせについては、藤沢市コンタクトセンター(0466-25-1111)までご連絡ください。
 ※50cm以上の「大型商品プラスチック」は、予約制の戸別収集です。
 (株)藤沢市興業公社 TEL 0466-23-5301 FAX 0466-26-7684
 インターネットからも予約できます。 <https://sodai-sys.jp/fujisawa/users/>
 藤沢市 LINE 公式アカウントからも予約できます。(詳しくは2ページをご覧ください。)

- *「プラスチック製容器包装」以外のプラスチックだけでできている製品です。
- *簡単にはがせるシールなどは取りのぞいてください。
- *金属、木材などがついているものは対象外です。
- *汚れや土、泥がついているものは洗い流してから出してください。
- *建設資材、ビニールシートは対象外となります。
- *袋に入らない50cm未満の商品プラスチック(灯油のポリ容器など)は貼紙してください。
- *製品の一部が破損していても回収の対象となります。



本・雑がみ *「本・雑がみ」は午前中に回収します。朝8時までに出してください。

*本、雑誌、カタログ、コピー用紙、ポスター、カレンダー、ノート、プラスチックのついていない封筒、はがき、ポストिंगチラシ、ダイレクトメール、厚紙、菓子箱等のボール紙、シュレッター紙など。

- ※その他の種類については、**藤沢市ごみ分別アプリ**でご確認ください(詳しくは2ページをご覧ください。)
- ※お問い合わせについては、藤沢市コンタクトセンター(0466-25-1111)までご連絡ください。

本

OK

*ひもで十文字にしばってください。

雑がみ

OK

出
し
方

*雑がみは紙袋に入れ、ひもで十文字にしばってください。

雑がみ

OK

出
し
方

*紙袋などが無い場合、本などに挟んでください。

シュレッター紙

✗

*シュレッター紙はビニール袋でも出せません。



※紙袋が入手困難な場合は、新聞紙から作れる「雑がみ分別袋」を環境施設、市民センター・公民館にて無料配布していますのでご利用ください。
 また、作成については、右記のQRコードからお調べください。



*シュレッター紙は雨の日に出さないでください。

プラスチック製容器包装

- * 収集時間は地域によって異なりますが、**原則** 収集日の朝8時までに出してください。
- * 収集後に出されても収集しません。

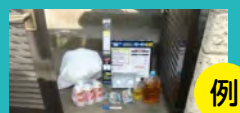
カレンダー表記



出す場所

戸建てにお住まいの方

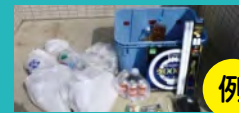
道路に面した敷地内



例

集合住宅にお住まいの方

敷地内にある専用集積所



例



プラスチック製容器包装の出し方動画

プラスチック製容器包装

指定収集袋以外で透明・半透明袋(無料)

*カラス・猫等によるごみの散乱被害対策としてごみネットやポリバケツ等をご用意いただき、ごみを出してください。

主な種類

- * ラップ (店で包装されたもの)
 - * レジ袋
 - * トレイ・パック類
 - * ボトル類
 - * チューブ類
 - * カップ類
 - * 発泡スチロール・気泡緩衝材 (プチプチ)
- *商品として販売されているものは除きます

*「プラスチック製容器包装」とは…

商品を包んでいるものや商品を保護しているもので、商品と分離した場合に不要になるプラスチック製のもの(ビニール、ラップなどを含む)が対象品目となります。



プラマークがついているもの

*その他の種類については、[藤沢市ごみ分別アプリ](#)でご確認ください(詳しくは2ページをご覧ください。)

*お問い合わせについては、[藤沢市コンタクトセンター](#)(0466-25-1111)までご連絡ください。

出し方



①洗う



②袋に入れる

* 汚れの取れないものは可燃ごみとして出してください。

お願い

「プラスチック製容器包装」を出す際には、**1枚の袋**に入れて出してください。**袋を連結**して出すことはOKです。



二重袋



袋を連結

廃食用油・特定処理品目

- * 収集時間は地域によって異なりますが、**原則** 収集日の朝8時までに出してください。
- * 収集後に出されても収集しません。

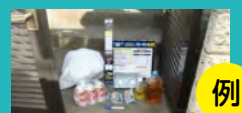
カレンダー表記



出す場所

戸建てにお住まいの方

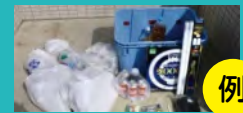
道路に面した敷地内



例

集合住宅にお住まいの方

敷地内にある専用集積所



例

※カラス・猫等によるごみの散乱被害対策としてごみネットやポリバケツ等をご用意いただき、ごみを出してください。

廃食用油

ペットボトル(スクリューキャップ式)で出してください。



出し方



- * 熱が冷めたらペットボトル(スクリューキャップ式)に入れ、キャップをしっかりしめてください。
- * 食用油(サラダ油、オリーブ油、菜種油等の植物油)が対象です。
- * 動物性油、自動車用エンジンオイル、工業用油は出せません。
- * カラス被害によりペットボトルに穴が開き、敷地内・道路を汚してしまうおそれがありますので、バケツ等に入れてお出ください。



※こぼれますので購入時の容器には入れないでください。



廃食用油の出し方動画

特定処理品目

透明・半透明袋(無料)

* 火災のおそれや有害物質が含まれている物、処理に支障をきたす特定の品目になります。透明・半透明袋に入れて、それぞれ種類ごとに分けて出してください。



蛍光管

購入時のカバーがあれば、カバーに入れてください。
※処理に支障をきたしますので、ガムテープ等で束ねないでください。



穴を開けられないガスボンベ・スプレー缶

穴を開けたものは「カン・なべ類」でも出せます。



テープ類

カセットテープ、ビデオテープ、8mmテープ等
※ケースは「商品プラスチック」です。



水銀体温計

水銀血圧計、水銀温度計も出せます。
※電子体温計は「不燃ごみ」です。



電池類

乾電池、ボタン電池、コイン電池、小型充電式電池、モバイルバッテリー

ボタン電池、コイン電池、小型充電式電池は、+極と-極をビニールテープ等で絶縁してください。

※自動車、オートバイ等のバッテリー、電動アシスト自転車の電池は回収できません。



ライター

火花が散らない状態になるまで水にひたしてください。



加熱式たばこ

本体、充電器内にリチウムイオン電池が内蔵されています。



特定処理品目の出し方動画

※その他の種類については、藤沢市ごみ分別アプリでご確認ください(詳しくは2ページをご覧ください)。
※お問い合わせについては、藤沢市コンタクトセンター(0466-25-1111)までご連絡ください。

カン・なべ類 (飲料用・食品用)

- * 収集時間は地域によって異なりますが、**原則** 収集日の朝8時までに出してください。
- * 収集後に出されても収集しません。

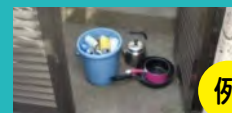
カレンダー表記



出す場所

戸建てにお住まいの方

道路に面した敷地内



例

集合住宅にお住まいの方

敷地内にある専用集積所



例



カン・なべ類の
出し方動画

- * 台所用品 (なべ、やかん、フライパン、フォーク、スプーン、ナイフ、ザル、ボール、三角コーナー等) で、金属製のものは「カン・なべ類」で出せます。
- * 穴を開けてある卓上ポンベ、スプレー缶は、「カン・なべ類」でも出せます。 * ボトル缶のキャップは「不燃ごみ」で出してください。



出し方



すすぐ



つぶさない



ペットボトル

- * 収集時間は地域によって異なりますが、**原則** 収集日の朝8時までに出してください。
- * 収集後に出されても収集しません。

カレンダー表記



出す場所

戸建てにお住まいの方

道路に面した敷地内



例

集合住宅にお住まいの方

敷地内にある専用集積所



例



ペットボトルの
出し方動画

- 清涼飲料、果汁飲料、酒類、しょうゆ、しょうゆ加工品、アルコール発酵調味料、みりん風調味料、食酢、調味酢、ノンオイルドレッシングの容器で上記マークがあるもの。
- * キャップとラベルは「プラスチック製容器包装」へ出してください。

出し方



①キャップを外す



②ラベルを外す



③すすぐ



④できるだけつぶす

ペットボトルの見分け方 ラベルやボトルなどに♻️表記・刻印があります。



その他資源

新聞・折込広告、段ボール、飲料用紙パック、古布類

- * 収集時間は地域によって異なりますが、原則収集日の朝7時～朝9時までに出してください。
- * 収集後に出されても収集しません。

カレンダー表記

その他資源

新聞・折込広告
飲料用紙パック
段ボール、古布類

「その他資源」は自治会、町内会、管理会社等にご確認の上、その他資源集積所へ出してください。



その他資源の出し方動画

新聞・折込広告



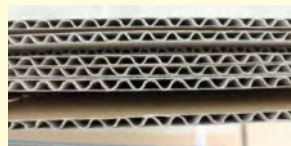
- * 折込広告とは、新聞と一緒に配達されるチラシのことです。ポストに投函されるチラシは「雑がみ」に出してください。
- * ひもで十文字にしばってください。
- * 他の紙類(本、雑誌、雑がみ)を混ぜないでください。



段ボール



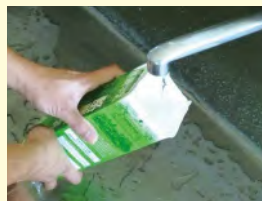
段ボールの目印はこの断面



- * たたんで、箱のまま出さないでください。
- * 複数枚ある場合は、ひもで十文字にしばってください。
- * 段ボールについている金属、ガムテープ等は取り除いて「不燃ごみ」に出してください。
- * 食品や油が付いているもの(宅配ピザの箱など)は「可燃ごみ」に出してください。



飲料用紙パック



① 洗う



② 切り開く



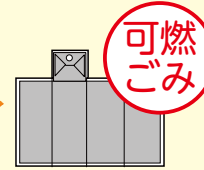
③ 乾かす



④ 十文字にしぼる



* 内側にアルミニウムが使用されているもの(清酒パック等)は「可燃ごみ」に出してください。



古布類



- * ビニール袋に入れると蒸れてリサイクルできなくなりますので、入れないでください。
- * 複数枚ある場合はひもで十文字にしばって出してください。
- * セーター、革製の衣類も出せません。
- * わた・羽毛の入っている衣類は「不燃ごみ」です。
- * ペット用の衣類については「可燃ごみ」です。



布団・ベッドパット、ジュータンなどは「大型ごみ」、座布団・枕・マット類は「不燃ごみ」です。



ぬれるとリサイクルできないので、雨の日はお出ししないでください。

* その他の種類については、藤沢市ごみ分別アプリでご確認ください(詳しくは2ページをご覧ください)。* お問い合わせについては、藤沢市コンタクトセンター(0466-25-1111)までご連絡ください。

大型ごみ・特別大型ごみ

※事業活動により排出される産業廃棄物は、市で収集・直接持ち込みはできません。
 ※藤沢市LINE公式アカウントからも大型ごみ等の予約が可能です。詳しくは2ページをご覧ください。
 ※ネット予約及びクレジット決済で申し込まれた品目には、予約番号を記載した貼紙をしてください。

大型ごみ

※大型ごみは、一般家庭から排出される、一辺または長さが **50 cm以上 2 m未満**のごみです。
 ※重さが **100 キロ**を超えるものは出せません。手数料は **500 円**です。

例

- *ガスコンロ *いす *テーブル
- *オーブン *自転車 *ビーチパラソル
- *ベビーカー *トランクケース
- *電気カーペット *チャイルドシート
- *スケートボード *姿見
- *シーリングライト *ハンガーラック



*納付券は 1 枚です。

一辺または長さが50cm未満でも「大型ごみ」のもの

- *電子レンジ *食器洗い機 *ミシン *ワープロ *風呂釜
- *スキャナー *ファックス付き電話機 *石油ストーブ
- *カラオケ機器 *掃除機 *ステレオ *ビデオ・DVD デッキ
- *ガス・石油ファンヒーター *タイヤ・ホイール (乗用車・バイク用)
- *プリンター *フロンガス使用の除湿機
- *プロパンガスボンベ (使用済みで、10 キロ以下のもの)
- *デジタルチューナー

※その他の種類については、**藤沢市ごみ分別アプリ**でご確認ください(詳しくは2ページをご覧ください)。
 ※お問い合わせについては、藤沢市コンタクトセンター(0466-25-1111)までご連絡ください。



次の品目は1束またはセットで大型ごみ1個として扱います

2021年4月1日受付から 3枚まで1点	2枚まで1点 (3畳以下)	2枚まで1点 (3畳以下)	1束で1点	3個まで1点	5本まで1点
※夏掛け、肌掛け、 ベビーふとんを含む ふとんとマットレス	※スプリング入りは 特別大型ごみ	ジュタン カーペット ラグマット	※1畳未満は不燃ごみ ブルーシート	※50kg未満 材木類	※50cm未満は不燃ごみ 金属衣装ケース箱
5枚まで1点	2枚まで1点	3枚まで1点	セットで1点	セットで1点	セットで1点
※樹脂製含む トタン板	障子・ふすま ラティス	※50cm未満は不燃ごみ 網戸	こたつと こたつ板	ゴルフクラブ とバック	※台のみも大型ごみ 物干し台

特別大型ごみ

※特別大型ごみは、一般家庭から排出される、次の **16 品目**です。※ただし、対象品目でも一辺の長さが**いずれも1m未満**の場合は「大型ごみ」です。
 ※重さが **100 キロ**を超えるものは出せません。手数料は **1000 円**です。

- *タンス *ベッド・電動ベッド (マットレスとセット可)
- *食器棚 *物置 (解体して1束1点重さ50キロ未満)
- *サイドボード・テレビ台 *門扉・門柱 *浴槽 *ソファ
- *スプリング入りマットレス (ベッドとセット可) *机 *流し台
- *オルガン・電子オルガン等鍵盤楽器類 (ピアノ線がないもの)
- *書棚 *温水器 (長さ2m未満) *マッサージチェア *畳



*納付券は 2 枚です。

大型ごみ・特別大型ごみ・大型商品プラスチック

電話予約先

(株) 藤沢市興業公社
 TEL 0466-23-5301
 FAX 0466-26-7684

●受付時間
 8:30~12:00 13:00~17:00
 (土曜日、日曜日、祝日は休業)

★インターネットからも予約できます。
<https://sodai-sys.jp/fujisawa/users/>

介助又は介護を必要とする高齢者・傷病者等のみの世帯等で、大型ごみを屋外に持ち出せない方につきましては、環境事業センター(0466-87-3912)までご相談ください。



納付券は、市内スーパー、コンビニエンスストアなど大型ごみ処理手数料納付券取扱店のほか、市役所各市民センター、公民館で取り扱いしています。
 ※市役所各市民センター・公民館は平日のみ取り扱いしています。

剪定枝の収集について

剪定枝の
出し方動画



24

「剪定枝」は太さ1cm以上のもの。予約制の戸別収集(無料)です。

収集基準(家庭から出る植木の枝や幹で、次の基準を満たすものです)

枝の場合(太さ1cm以上のもの)

1cm以上 ↑ 

*1cm未満は、可燃ごみです。



↑ 直径 35cm未満に
束ねる

← 長さ 1.5 m未満に切断

幹の場合

太さは
50cm未満



長さは
60cm未満

枝をはらう

太さ 50cm
を越えるも
のは、半分
に割ってく
ださい。

出し方の注意点 *大人一人で運搬出来る重さに、束ねてください。

*長さ 1.5 m未満に切り、横枝や葉をはらい直径 35cm未満に束ねてください。

*金属類は不純物になりますので、針金等では束ねないでください。

*木の根は 20cm 未満に切断し、土等は取り除いてください。

*造園業者などの事業活動から生じたものは出せません。



剪定枝で収集できないもの

竹、シュロ、キョウチクトウ、つる性樹木は、50cm未満にして可燃ごみに出してください。また、草、葉も可燃ごみに出してください。(透明、半透明袋を使用してください。)

※キョウチクトウなど**毒性のある植物**をごみに出す場合は十分に気をつけてください。上記以外でも収集できないものがありますので、申し込みの際にお尋ねください。



竹



シュロ



電話予約先

(株) 藤沢市興業公社
TEL 0466-23-5301
FAX 0466-26-7684

●受付時間

8:30~12:00 13:00~17:00

(土曜日、日曜日、祝日は休業)

★インターネットからも予約できます。

<https://sodai-sys.jp/fujisawa/users/>



福祉収集について

一声ふれあい収集制度動画



一声ふれあい収集

ごみ(「大型ごみ」「特別大型ごみ」を除く)や資源を集積所まで持ち出すことが困難で、ボランティア等の協力が得られない世帯を対象に、市職員が玄関先から声をかけて安否確認をしたうえで、ごみや資源を収集する制度です。

⚠ 「一声ふれあい収集」は、品目全てにおいて持ち出しが困難な場合に限り、「その他資源」のみ等、品目を限定しての申請は受け付けておりませんのでご了承ください。

一声ふれあい収集制度についての問い合わせ

環境事業センター
TEL 0466-87-3912

一声ふれあい収集制度申し込み先

高齢者の方

高齢者支援課 TEL 0466-50-3571(直通)

65歳未満の障がい者手帳をお持ちの方

障がい者支援課 TEL 0466-50-3528(直通)

福祉大型ごみ収集

大型ごみ・特別大型ごみを屋外に持ち出すことが困難で、ボランティア等の協力を得ることができない高齢者世帯や障がい者世帯などを対象に、大型ごみ収集業者がご自宅の中から収集いたします。

※収集作業に伴い、必要な動線の確保及び運び出し中の壁の破損等についての了承が必要となります。

※詳しくは環境事業センター(0466-87-3912)までご連絡ください。

対象者

- ① 日常、介助または介護を必要とする高齢者(概ね65歳以上)のみの世帯。
- ② 障がい者(身体障がい者手帳、療育手帳、精神障がい者保健福祉手帳の交付を受けている人)のみの世帯。
- ③ 上記①、②で同居する家族がいる場合であっても、同居者が虚弱、年少者である世帯。
- ④ その他、市長が特に必要であると認める世帯。

使用済小型家電のリサイクルについて

ボックスによる回収

大切な資源である鉄、銅の金属、金や希少金属（レアメタル）をリサイクルすることを目的に使用済小型家電の回収を行っています。（無料）
回収ボックスは、各市民センター（石川分館除く）、各公民館、市役所本庁舎、八部公園、リサイクルプラザ藤沢、石名坂環境事業所、環境事業センター、秋葉台文化体育館、秩父宮記念体育館の20か所に設置しています。

対象品目

- ① 30cm × 15cm の投入口に入り、奥行き 30cm 程度の大きさで、電気・電池で動くもの
- ② パソコン、テレビ、エアコン、洗濯機、冷蔵庫、蛍光灯・電球、灯油ポンプ以外の物

※個人情報は必ず消去してください。

※電池はできる限りはずし、「特定処理品目」として出してください。

小型家電
回収ボックス



品目例

電話機、カメラ、DVDレコーダー、ポータブル音楽プレーヤー、ハードディスク、小型プリンター、電動工具、小型加湿器、ヘアードライヤー、電気かみそり、時計、ゲーム機など

市で収集・処理できないもの

家電リサイクルの
出し方動画



テレビ・エアコン・冷蔵庫・冷凍庫・洗濯機・衣類乾燥機（家電リサイクル対象品目）

テレビ（ブラウン管、液晶、プラズマ）、エアコン、冷蔵庫、冷凍庫、洗濯機、衣類乾燥機は、「特定家庭用機器再商品化法」に基づきメーカーによるリサイクルが義務付けられています。

●買い換えの場合

販売店に引き取りをご依頼ください。

●廃棄の場合

販売店又は他の電器店にご依頼ください。また、ご自分で指定引取場所へ持ち込む場合は、事前に郵便局でリサイクル料金を支払い、その際に受け取った家電リサイクル券をお持ちになり、右記の引取場所へ持ち込んでください。また、ご自分で持ち込めない場合は一般廃棄物収集運搬許可業者（市のホームページに掲載）に収集を依頼することができます。（有料）

問い合わせ 家電リサイクル券センター ☎ 0120-319640

指定引取場所

（株）サトウ リサイクル部門

茅ヶ崎市萩園 1075
TEL 0467-84-6785
FAX 0467-84-6785

西濃運輸（株）茅ヶ崎指定引取場所

茅ヶ崎市萩園 3886
ESR 茅ヶ崎ディストリビューションセンター 1階
TEL 0467-87-1305
FAX 0467-87-1309

搬入可能日時

月曜日から土曜日（日曜・祝日を除く）9:00～12:00、13:00～17:00

年末年始、お盆等は営業していないことがあります。必ず事前にご確認ください。

家電リサイクル品の持ち込み専用場所です。回収は行っていませんのでご注意ください。

一時的に大量に出るごみ

- 引越し、大掃除などで一時的に多量に出るごみ（100kg以上）は収集できません。計画的にお出しいただくか、品目別ごとに分別し、各処理施設（2 ページ参照）にご連絡のうえ、持ち込んでください。
- 火災や災害による被害を受けた方は「リ災証明書」（火災の場合は南・北消防署管理課、災害の場合は危機管理課が発行）と現場写真の添付により、ごみ処理手数料の減免を受けることができます。持ち込む場合には、通常と同様の分別等制限がありますので、「リ災証明書」及び「現場写真」をお持ちになり、環境総務課（2 ページ参照）で事前に申請してください。

事業系ごみ

- 店舗、会社、工場、事務所等、事業活動により排出されるごみは、原則自己処理です。
- 産業廃棄物
産業廃棄物処理業者にご依頼ください。
 - 事業系一般廃棄物
一般廃棄物収集運搬許可業者にご依頼ください。
- ※少量排出事業者であると認められた場合、その限りではありません（15 ページ参照）

問い合わせ 環境総務課 TEL 0466-25-1111（内線 3311）

危険物・処理困難物

下記のもの及び市の施設で処理が困難なものは、販売店、専門業者にお問い合わせください。

医療系廃棄物・バッテリー（自動車・オートバイ）
電動アシスト自転車の電池・薬品類・耐火金庫
塗料（油性・水性）・廃油・ピアノ・プロパンガス（10kg以上）・土砂類・コンクリートがら

- * 園芸用土、砂、砂利、石は、お庭等に埋め戻してください。
- * 但し、集合住宅等にお住まいでプランター、植木鉢で使った園芸用土、小砂利、砂のみ1世帯につき1日1回限り80%分の袋で施設に持ち込みができます。その際はお電話でリサイクルプラザ藤沢（0466-45-4090）にご連絡ください。

パソコン

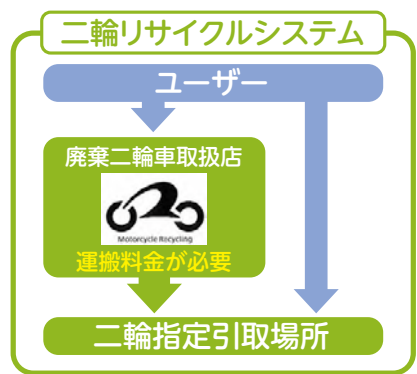
- 宅配便を利用した回収（無料）
インターネット又は電話での申し込みとなります。使用済小型家電についてもパソコンとの同時収集により、無料で回収できる場合があります。詳しくはリネットジャパンリサイクル（株）のホームページでご確認ください。
問い合わせ：0570-085-800（受付時間：10時～17時）<https://www.renet.jp/>
- メーカーによる回収（一部有料）
*パソコン本体（デスクトップ型、ノート型、ディスプレイ一体型、自作型）、ディスプレイ（ブラウン管・液晶）*マウス、キーボード、スピーカー、ケーブルなどの、メーカー出荷時に同梱されていた標準添付品については、パソコンと一緒に排出される場合のみ対象です。

問い合わせ 一般社団法人 パソコン3R推進協会
TEL 03-5282-7685 FAX 03-3233-6091 <https://www.pc3r.jp/>

オートバイ

- ・リサイクル料金は無料です。排出者が直接、指定引取場所に持ち込めば費用は掛かりません。
- ・廃棄二輪車取扱店に運搬を依頼する場合、廃車手続きや廃車処理に関わる実費用が掛かります。

問い合わせ 二輪車リサイクルコールセンター
（土曜日、日曜日、祝日、年末年始を除く）
TEL 050-3000-0727
<https://www.jarc.or.jp/motorcycle/>



産業廃棄物

産業廃棄物処理業者に処理をご依頼ください。（有料）
問い合わせ 公益社団法人 神奈川県産業資源循環協会
TEL 045-681-2989 <https://www.p-rck.or.jp/>


消火器

消火器の処分は（社）日本消火器工業会が地域の販売代理店と協力して行っています。（有料）
問い合わせ 消火器リサイクル推進センター
TEL 03-5829-6773 <https://www.ferpc.jp/>

その他

ごみの持ち込み

原則として「可燃ごみ」「不燃ごみ」「大型ごみ」「特別大型ごみ」を処理施設に持ち込むことはできません。それぞれ本冊子に記載されている方法で出してください。※火災や災害、引越し等でやむなく持ち込む場合は、可燃系・不燃系で処理施設が異なるほか、制約等ありますので各処理施設（2ページ参照）にご連絡ください。なお、火災や災害による被害を受けた方は「り災証明書」の交付を受けとることにより、ごみ処理手数料の減免を受けることができます。（26ページ参照）

 緊急時にごみを持ち込む場合、可燃系ごみは石名坂環境事業所、不燃系ごみ、可燃系ごみ（少量）はリサイクルプラザ藤沢にお問い合わせください。施設の詳細については2ページのごみ関連施設のご案内をご覧ください。

路上など公共の場所への不法投棄について

不法投棄は犯罪です！廃棄物処理法により「5年以下の懲役又は1000万円以下の罰金」となり、法人の場合は3億円以下の罰金の対象になります。

不法投棄は廃棄物処理法によって厳しく罰せられる犯罪です。不法投棄通報専用フリーダイヤル（通話料無料、24時間365日受付）に、場所、投棄されているもの、数量などをご連絡ください。警察と連携の上、厳正に捜査、処分させていただきます。

藤沢市 LINE 公式アカウントから不法投棄の通報ができます。（2ページ参照）
不法投棄・落書き通報専用フリーダイヤル 0120-910-053

私有地への不法投棄について

土地、建物の所有者、管理者は、その土地、建物を清潔に保つよう努めるとともに、廃棄物が捨てられた時は原則自らの責任で処理しなければなりません。不法投棄されないために、フェンスなどを設置したり、外からの見通しをよくするなどの対処をしてください。その対策に努める土地の所有者または管理者へ不法投棄等防止用看板などの無償貸出もおこなっておりますので、環境事業センターまでご相談ください。

問い合わせ 環境事業センター 不法投棄担当
TEL 0466-87-3912 FAX 0466-87-9779 *土曜日、日曜日は市役所中央監理室 TEL 0466-25-1114

ボランティア清掃について

地域団体、自治会等で、公共的な場所（道路、植栽帯の周辺等）の清掃を行い、ごみの収集が必要な場合は、2週間前までにボランティア清掃計画書を提出してください。

申請用紙は、環境事業センター、環境総務課、各市民センター、公民館にあります。また、藤沢市ホームページでダウンロードすることができます。

問い合わせ

環境事業センター
TEL 0466-87-3912
FAX 0466-87-9779

金属リサイクルで環境を守る 古物商許可証 神奈川県公安委員会 第452600011142号

0466-52-8113

藤沢市で鉄・非鉄金属を売るなら、
用田の新栄通商へ!

現金高価買取

鉄・銅・電線・ステンレス・アルミニウムなど
車バッテリー・中古機械・工具・電子部品など、
その他不用品何でもご相談ください!



新栄通商株式会社



www.shineitsusho.co.jp
8:00~18:00(月~土)/定休日:日曜日
藤沢市用田682-1



処分にお困りの
ご家庭の不用品・引越しごみ
お店・工場の廃棄物品は

(有) 佐藤商店

藤沢市鶴沼神明 5-14-6
0466 (22) 5824
(25) 5294

バッテリー・タイヤ・部品処理 農機具もOK



誠実査定・真心買取 買取致します

捨てる前にお電話を!

骨董・茶道具・掛け軸・古美術・帯留め・着物
中国骨董・洋酒・銀瓶・中国切手・高級オーディオ
北欧雑貨や家具・珊瑚・ガラス製品・その他

古美術 美のたけ **出張・見積無料 秘密厳守** 24時間対応
美のたけ で 検索 **0120-940-330**



株式会社服部商店
0120-37-5383

お気軽にご相談ください。

- ☑ご家庭の不要品のご相談(お持込み可)
- ☑処理困難物のご相談
- ☑生前・遺品整理のご相談
- ☑古紙・機密書類のご相談
- ☑家電リサイクル券・取扱店

見積無料

フリーダイヤル

0120-37-5383

0466-82-7225

湘南ベルマーレを応援しています。

藤沢市でおなじみの フリーアールが ご不要品 挑戦中!

買取+片付けでお部屋も費用もスッキリ!

- 引越し
- 遺品整理
- ゴミ屋敷
- 断捨離

〒252-0816

藤沢市遠藤2023-12

フリーアール

検索

0466-88-3318



LINE 問い合わせ

環境にやさしく - ゴミのことならおまかせください -



[本社] 〒251-0021 藤沢市鶴沼神明3-9-3

TEL.0466-25-7785 FAX.0466-25-7828

[鎌倉支社] 〒248-0022 鎌倉市常盤161-1 徳増ビル201

TEL.0467-38-5210 FAX.0467-38-5211

[茅ヶ崎中間処理場] 〒253-0006 茅ヶ崎市堤1132-1

TEL.0467-51-6424 FAX.0467-51-3252

ECO-friendly.



株式会社 カネダ



http://www.ECO-KANEDA.COM

<ISO14001認証取得>

象牙 買います 銀瓶 茶道具

捨てる前にお電話下さい

鉄瓶 絵画 西洋アンティーク 贈答品

骨董さくらい ☎0466-34-0819

藤沢市辻堂3-11-17 ●出張無料 ●お見積り承ります ●秘密厳守 ●誠実買入れ ●夜間引取も承ります (相場は要相談)

片付け前にご相談なんでも買取!

骨董品・美術品、買取査定致します。
お片付けのお手伝いも致します。
お引越し・解体前にご相談ください。
お客様に寄り添い対応させていただきます。



湘南美術

藤沢市鶴沼松が岡4-19-6

TEL080-5532-5149



神奈川県 / 藤沢市 許可・認可業者

一般産廃物収集運搬業・産業廃棄物収集運搬業

無料
見積り

引越しゴミ 遺品整理など



イーパック株式会社

オーヨイナ イーパック

0120-047-189

気持ちも
スッキリ!

ふりがな 氏名				血液型 ()
性別	男・女	生年月日	年	月 日
住所	藤沢市			
電話				
緊急連絡先				
ふりがな 氏名	続柄 ()			
電話				

①	かかりつけ医 診療科 担当医など	
②	かかりつけ医 診療科 担当医など	
処方されている薬やアレルギーについて		

ふりがな 氏名				血液型 ()
性別	男・女	生年月日	年	月 日
住所	藤沢市			
電話				
緊急連絡先				
ふりがな 氏名	続柄 ()			
電話				

①	かかりつけ医 診療科 担当医など	
②	かかりつけ医 診療科 担当医など	
処方されている薬やアレルギーについて		

ふりがな 氏名				血液型 ()
性別	男・女	生年月日	年	月 日
住所	藤沢市			
電話				
緊急連絡先				
ふりがな 氏名	続柄 ()			
電話				

①	かかりつけ医 診療科 担当医など	
②	かかりつけ医 診療科 担当医など	
処方されている薬やアレルギーについて		

ふりがな 氏名				血液型 ()
性別	男・女	生年月日	年	月 日
住所	藤沢市			
電話				
緊急連絡先				
ふりがな 氏名	続柄 ()			
電話				

①	かかりつけ医 診療科 担当医など	
②	かかりつけ医 診療科 担当医など	
処方されている薬やアレルギーについて		

持病や障がい等について	
特記事項(担当民生委員名など)	

緊急時、記入事項を第三者に提供することに同意します。
お問い合わせ：藤沢市 地域医療推進課 TEL. 0466-21-9993

持病や障がい等について	
特記事項(担当民生委員名など)	

緊急時、記入事項を第三者に提供することに同意します。
お問い合わせ：藤沢市 地域医療推進課 TEL. 0466-21-9993

持病や障がい等について	
特記事項(担当民生委員名など)	

緊急時、記入事項を第三者に提供することに同意します。
お問い合わせ：藤沢市 地域医療推進課 TEL. 0466-21-9993

持病や障がい等について	
特記事項(担当民生委員名など)	

緊急時、記入事項を第三者に提供することに同意します。
お問い合わせ：藤沢市 地域医療推進課 TEL. 0466-21-9993

藤沢市
**あんしん
みまもりカード**

記入日： 年 月 日

《ふじさわ安心ダイヤル24》
フリーダイヤル(無料)
24時間・年中無休
健康相談・介護相談など

0120(26)0070

※発信者番号は、通知設定でおかけください

外出時用
救急医療情報



藤沢市
**あんしん
みまもりカード**

記入日： 年 月 日

《ふじさわ安心ダイヤル24》
フリーダイヤル(無料)
24時間・年中無休
健康相談・介護相談など

0120(26)0070

※発信者番号は、通知設定でおかけください

外出時用
救急医療情報



藤沢市
**あんしん
みまもりカード**

記入日： 年 月 日

《ふじさわ安心ダイヤル24》
フリーダイヤル(無料)
24時間・年中無休
健康相談・介護相談など

0120(26)0070

※発信者番号は、通知設定でおかけください

外出時用
救急医療情報



藤沢市
**あんしん
みまもりカード**

記入日： 年 月 日

《ふじさわ安心ダイヤル24》
フリーダイヤル(無料)
24時間・年中無休
健康相談・介護相談など

0120(26)0070

※発信者番号は、通知設定でおかけください

外出時用
救急医療情報



ふりがな 氏名		生年月日	年 月 日	
		性別	男・女	障がい者手帳 (有・無)
携帯電話		血液型	型	
かかりつけ医療機関名		診療科・担当医		
処方されている薬		持病や障がい等について		
アレルギーについて (有・無)				
医療器具の使用について (有・無)				
特記事項				
★緊急時、記入されている情報を第三者に提供することに同意します。				

ふりがな 氏名		生年月日	年 月 日	
		性別	男・女	障がい者手帳 (有・無)
携帯電話		血液型	型	
かかりつけ医療機関名		診療科・担当医		
処方されている薬		持病や障がい等について		
アレルギーについて (有・無)				
医療器具の使用について (有・無)				
特記事項				
★緊急時、記入されている情報を第三者に提供することに同意します。				

ふりがな 氏名		生年月日	年 月 日	
		性別	男・女	障がい者手帳 (有・無)
携帯電話		血液型	型	
かかりつけ医療機関名		診療科・担当医		
処方されている薬		持病や障がい等について		
アレルギーについて (有・無)				
医療器具の使用について (有・無)				
特記事項				
★緊急時、記入されている情報を第三者に提供することに同意します。				

ふりがな 氏名		生年月日	年 月 日	
		性別	男・女	障がい者手帳 (有・無)
携帯電話		血液型	型	
かかりつけ医療機関名		診療科・担当医		
処方されている薬		持病や障がい等について		
アレルギーについて (有・無)				
医療器具の使用について (有・無)				
特記事項				
★緊急時、記入されている情報を第三者に提供することに同意します。				

