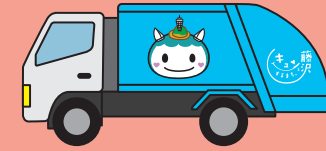




藤沢市

令和6년도 2024년 4월~2025년 3월

# 1블록 수거 일정 캘린더



## 주소 일람

Shimo-tsuchidana	196~1255	
Shonandai	1 초메	1~8 번
	4~6 초메	전역
	7 초메	1 번
		2 번
		3 번 1~5•20~27
		5~7 번
		8 번 1~27•29~32•36
15 번 1•2		
Takakura	전역	
Chogo	전역	



후지사와시 환경 사업 센터

TEL. 0466-87-3912  
FAX. 0466-87-9779



1ブロック  
韓国語

## 무료 지정 쓰레기 봉투에 대해

### 일반 가정 쓰레기

「가연성 쓰레기」「불가연성 쓰레기」는 후지사와시가 지정한 쓰레기 봉투로 배출해 주세요. 다른 봉투로 배출할 경우에는 수거하지 않습니다.

#### ● 「가연성 쓰레기」



핑크

#### ● 「불가연성 쓰레기」



핑크

- 「플라스틱 용기 및 포장지」
- 「플라스틱 상품」
- 「특정 처리품목」



\* 투명 봉투로 배출할 수 있습니다.

가정용 지정 쓰레기 봉투의 가격		
봉투 종류	10 장 세트	5 장 세트
미니 (5 리터) 봉투	100 엔	/
소 (10 리터) 봉투	200 엔	
중 (20 리터) 봉투	400 엔	
대 (40 리터) 봉투		400 엔

\* 편의점이나 슈퍼마켓에서 구매할 수 있습니다.

사업용 쓰레기는 원칙적으로 직접 처리하십시오. 가정용 쓰레기 봉투로 배출해도 수거하지 않습니다.

## 호별 (戸別) 수거에 대해

### 호별 (戸別) 수거 해당 품목

「가연성 쓰레기」「병」「불가연성 쓰레기」「책·기타 종이류」  
「플라스틱 상품」  
「플라스틱 용기 및 포장지」「특정 처리품목」  
「폐식용유」「캔·냄비류」「페트병」「신문·전단지」



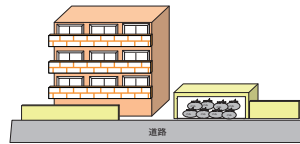
### 배출 방법

\* 수거일 아침 8 시까지 배출해 주세요.



단독 주택

도로에 접한 집터안에 배출해 주세요.



다세대 주택

다세대 주택 쓰레기 수거장소에 배출해 주세요.



## 기타 자원 수거에 대해

### 기타 자원품목

「골판지」「음료수 종이팩」「헌 옷」

### 배출 방법

\* 「기타 자원」 쓰레기 수거장소에 배출해 주세요.  
\* 수거일 아침 7 시부터 9 시까지 배출해 주세요.



단독 주택



소규모 다세대 주택 (아파트 등)



「기타 자원」 쓰레기 수거장소에 배출해 주세요.



대규모 다세대주택 (약 24 세대 이상)



다세대 주택 쓰레기 수거장소에 배출해 주세요.

2024 4 1Block	월	화	수	목	금	토
일	 1 가연성 쓰레기·병 MEMO	 2 불가연성 쓰레기·플라스틱 상품 신문·책·기타 종이류 MEMO	 3 플라스틱 용기 및 포장지· 폐식용유·특정처리품목 MEMO	 4 가연성 쓰레기·병 MEMO	 5 베트병 MEMO	6
7	 8 가연성 쓰레기·병 MEMO	 9 기타 자원 음료수 종이팩· 골판지·현 옷 MEMO	 10 플라스틱 용기 및 포장지· 폐식용유·특정처리품목 MEMO	 11 가연성 쓰레기·병 MEMO	 12 캔·냄비류 MEMO	13
14	 15 가연성 쓰레기·병 MEMO	 16 불가연성 쓰레기·플라스틱 상품 신문·책·기타 종이류 MEMO	 17 플라스틱 용기 및 포장지· 폐식용유·특정처리품목 MEMO	 18 가연성 쓰레기·병 MEMO	 19 베트병 MEMO	20
21	 22 가연성 쓰레기·병 MEMO	 23 기타 자원 음료수 종이팩· 골판지·현 옷 MEMO	 24 플라스틱 용기 및 포장지· 폐식용유·특정처리품목 MEMO	 25 가연성 쓰레기·병 MEMO	 26 캔·냄비류 MEMO	27
28	 29 가연성 쓰레기·병 MEMO	 30 불가연성 쓰레기·플라스틱 상품 신문·책·기타 종이류 MEMO	MEMO	MEMO	MEMO	

2024 5 1Bl ock	월	화	수	목	금	토
일			 <b>1</b> 플라스틱 용기 및 포장지· 폐식용유·특정처리품목	 <b>2</b> 가연성 쓰레기·병	 <b>3</b> 베트병	<b>4</b>
MEMO	MEMO	MEMO	MEMO	MEMO	MEMO	
<b>5</b>	 <b>6</b> 가연성 쓰레기·병	<b>기타 자원 7</b> 음료수 종이팩· 골판지·현 옷	 <b>8</b> 플라스틱 용기 및 포장지· 폐식용유·특정처리품목	 <b>9</b> 가연성 쓰레기·병	 <b>10</b> 캔·냄비류	<b>11</b>
MEMO	MEMO	MEMO	MEMO	MEMO	MEMO	
<b>12</b>	 <b>13</b> 가연성 쓰레기·병	 <b>14</b> 불가연성 쓰레기·플라스틱 상품 신문·책·기타 종이류	 <b>15</b> 플라스틱 용기 및 포장지· 폐식용유·특정처리품목	 <b>16</b> 가연성 쓰레기·병	 <b>17</b> 베트병	<b>18</b>
MEMO	MEMO	MEMO	MEMO	MEMO	MEMO	
<b>19</b>	 <b>20</b> 가연성 쓰레기·병	<b>기타 자원 21</b> 음료수 종이팩· 골판지·현 옷	 <b>22</b> 플라스틱 용기 및 포장지· 폐식용유·특정처리품목	 <b>23</b> 가연성 쓰레기·병	 <b>24</b> 캔·냄비류	<b>25</b>
MEMO	MEMO	MEMO	MEMO	MEMO	MEMO	
<b>26</b>	 <b>27</b> 가연성 쓰레기·병	 <b>28</b> 불가연성 쓰레기·플라스틱 상품 신문·책·기타 종이류	 <b>29</b> 플라스틱 용기 및 포장지· 폐식용유·특정처리품목	 <b>30</b> 가연성 쓰레기·병	 <b>31</b> 베트병	
MEMO	MEMO	MEMO	MEMO	MEMO	MEMO	

2024 6 1Block	월	화	수	목	금	토
일	MEMO	MEMO	MEMO	MEMO	MEMO	1
2	 <b>3</b> 기타 자원	<b>4</b> 음료수 종이팩· 골판지·현 옷	 <b>5</b>	 <b>6</b>	 <b>7</b>	8
MEMO	MEMO	MEMO	MEMO	MEMO	MEMO	
9	 <b>10</b>	 <b>11</b>	 <b>12</b>	 <b>13</b>	 <b>14</b>	15
MEMO	MEMO	MEMO	MEMO	MEMO	MEMO	
16	 <b>17</b> 기타 자원	<b>18</b> 음료수 종이팩· 골판지·현 옷	 <b>19</b>	 <b>20</b>	 <b>21</b>	22
MEMO	MEMO	MEMO	MEMO	MEMO	MEMO	
23	 <b>24</b>	 <b>25</b>	 <b>26</b>	 <b>27</b>	 <b>28</b>	29
30	MEMO	MEMO	MEMO	MEMO	MEMO	

2024 7 1Block	월	화	수	목	금	토
일	 <b>1</b> <b>가연성 쓰레기·병</b> MEMO	 <b>2</b> <b>기타 자원</b> 음료수 종이팩· 골판지·현 옷 MEMO	 <b>3</b> <b>플라스틱 용기 및 포장지· 폐식용유·특정처리품목</b> MEMO	 <b>4</b> <b>가연성 쓰레기·병</b> MEMO	 <b>5</b> <b>캔·냄비류</b> MEMO	<b>6</b>
7	 <b>8</b> <b>가연성 쓰레기·병</b> MEMO	 <b>9</b> <b>불가연성 쓰레기·플라스틱 상품 신문·책·기타 종이류</b> MEMO	 <b>10</b> <b>플라스틱 용기 및 포장지· 폐식용유·특정처리품목</b> MEMO	 <b>11</b> <b>가연성 쓰레기·병</b> MEMO	 <b>12</b> <b>베트병</b> MEMO	<b>13</b>
14	 <b>15</b> <b>가연성 쓰레기·병</b> MEMO	 <b>16</b> <b>기타 자원</b> 음료수 종이팩· 골판지·현 옷 MEMO	 <b>17</b> <b>플라스틱 용기 및 포장지· 폐식용유·특정처리품목</b> MEMO	 <b>18</b> <b>가연성 쓰레기·병</b> MEMO	 <b>19</b> <b>캔·냄비류</b> MEMO	<b>20</b>
21	 <b>22</b> <b>가연성 쓰레기·병</b> MEMO	 <b>23</b> <b>불가연성 쓰레기·플라스틱 상품 신문·책·기타 종이류</b> MEMO	 <b>24</b> <b>플라스틱 용기 및 포장지· 폐식용유·특정처리품목</b> MEMO	 <b>25</b> <b>가연성 쓰레기·병</b> MEMO	 <b>26</b> <b>베트병</b> MEMO	<b>27</b>
28	 <b>29</b> <b>가연성 쓰레기·병</b> MEMO	 <b>30</b> <b>기타 자원</b> 음료수 종이팩· 골판지·현 옷 MEMO	 <b>31</b> <b>플라스틱 용기 및 포장지· 폐식용유·특정처리품목</b> MEMO	MEMO	MEMO	

2024 8 1Block	일	월	화	수	목	금	토
					 1 가연성 쓰레기·병	 2 캔·냄비류	3
	MEMO	MEMO	MEMO	MEMO	MEMO	MEMO	
4	 5 가연성 쓰레기·병	 6 불가연성 쓰레기·플라스틱 상품 신문·책·기타 종이류	 7 플라스틱 용기 및 포장지· 폐식용유·특정처리품목	 8 가연성 쓰레기·병	 9 베트병	10	
	MEMO	MEMO	MEMO	MEMO	MEMO	MEMO	
11	 12 가연성 쓰레기·병	기타 자원 13 음료수 종이팩· 골판지·현 옷	 14 플라스틱 용기 및 포장지· 폐식용유·특정처리품목	 15 가연성 쓰레기·병	 16 캔·냄비류	17	
	MEMO	MEMO	MEMO	MEMO	MEMO	MEMO	
18	 19 가연성 쓰레기·병	 20 불가연성 쓰레기·플라스틱 상품 신문·책·기타 종이류	 21 플라스틱 용기 및 포장지· 폐식용유·특정처리품목	 22 가연성 쓰레기·병	 23 베트병	24	
	MEMO	MEMO	MEMO	MEMO	MEMO	MEMO	
25	 26 가연성 쓰레기·병	기타 자원 27 음료수 종이팩· 골판지·현 옷	 28 플라스틱 용기 및 포장지· 폐식용유·특정처리품목	 29 가연성 쓰레기·병	 30 캔·냄비류	31	
	MEMO	MEMO	MEMO	MEMO	MEMO	MEMO	

2024 9 1Block	월	화	수	목	금	토
일	2 가연성 쓰레기·병 MEMO	3 불가연성 쓰레기·플라스틱 상품 신문·책·기타 종이류 MEMO	4 플라스틱 용기 및 포장지· 폐식용유·특정처리품목 MEMO	5 가연성 쓰레기·병 MEMO	6 베트병 MEMO	7
	8 가연성 쓰레기·병 MEMO	9 기타 자원 음료수 종이팩· 골판지·현 옷 MEMO	10 플라스틱 용기 및 포장지· 폐식용유·특정처리품목 MEMO	11 가연성 쓰레기·병 MEMO	12 가연성 쓰레기·병 MEMO	13 캔·냄비류 MEMO
15	16 가연성 쓰레기·병 MEMO	17 불가연성 쓰레기·플라스틱 상품 신문·책·기타 종이류 MEMO	18 플라스틱 용기 및 포장지· 폐식용유·특정처리품목 MEMO	19 가연성 쓰레기·병 MEMO	20 베트병 MEMO	21
22	23 가연성 쓰레기·병 MEMO	24 기타 자원 음료수 종이팩· 골판지·현 옷 MEMO	25 플라스틱 용기 및 포장지· 폐식용유·특정처리품목 MEMO	26 가연성 쓰레기·병 MEMO	27 캔·냄비류 MEMO	28
29	30 가연성 쓰레기·병 MEMO					



2024  
10  
1Block

일

월	화	수	목	금	토	
	<b>1</b> 불가연성 쓰레기·플라스틱 상품 신문·책·기타 종이류	<b>2</b> 플라스틱 용기 및 포장지· 폐식용유·특정처리품목	<b>3</b> 가연성 쓰레기·병	<b>4</b> 베트병	<b>5</b>	
MEMO	MEMO	MEMO	MEMO	MEMO		
<b>6</b>	<b>7</b> 가연성 쓰레기·병	<b>8</b> 기타 자원 음료수 종이팩· 골판지·현 옷	<b>9</b> 플라스틱 용기 및 포장지· 폐식용유·특정처리품목	<b>10</b> 가연성 쓰레기·병	<b>11</b> 캔·냄비류	<b>12</b>
MEMO	MEMO	MEMO	MEMO	MEMO		
<b>13</b>	<b>14</b> 가연성 쓰레기·병	<b>15</b> 불가연성 쓰레기·플라스틱 상품 신문·책·기타 종이류	<b>16</b> 플라스틱 용기 및 포장지· 폐식용유·특정처리품목	<b>17</b> 가연성 쓰레기·병	<b>18</b> 베트병	<b>19</b>
MEMO	MEMO	MEMO	MEMO	MEMO		
<b>20</b>	<b>21</b> 가연성 쓰레기·병	<b>22</b> 기타 자원 음료수 종이팩· 골판지·현 옷	<b>23</b> 플라스틱 용기 및 포장지· 폐식용유·특정처리품목	<b>24</b> 가연성 쓰레기·병	<b>25</b> 캔·냄비류	<b>26</b>
MEMO	MEMO	MEMO	MEMO	MEMO		
<b>27</b>	<b>28</b> 가연성 쓰레기·병	<b>29</b> 불가연성 쓰레기·플라스틱 상품 신문·책·기타 종이류	<b>30</b> 플라스틱 용기 및 포장지· 폐식용유·특정처리품목	<b>31</b> 가연성 쓰레기·병		
MEMO	MEMO	MEMO	MEMO	MEMO		

2024 11 1Block	일	월	화	수	목	금	토
						 1 베트병	2
	일	MEMO	MEMO	MEMO	MEMO	MEMO	
	3	 4 가연성 쓰레기·병	기타 자원 5 음료수 종이팩· 골판지·현 옷	 6 플라스틱 용기 및 포장지· 폐식용유·특정처리품목	 7 가연성 쓰레기·병	 8 캔·냄비류	9
		MEMO	MEMO	MEMO	MEMO	MEMO	
	10	 11 가연성 쓰레기·병	 12 불가연성 쓰레기·플라스틱 상품 신문·책·기타 종이류	 13 플라스틱 용기 및 포장지· 폐식용유·특정처리품목	 14 가연성 쓰레기·병	 15 베트병	16
		MEMO	MEMO	MEMO	MEMO	MEMO	
	17	 18 가연성 쓰레기·병	기타 자원 19 음료수 종이팩· 골판지·현 옷	 20 플라스틱 용기 및 포장지· 폐식용유·특정처리품목	 21 가연성 쓰레기·병	 22 캔·냄비류	23
		MEMO	MEMO	MEMO	MEMO	MEMO	
	24	 25 가연성 쓰레기·병	 26 불가연성 쓰레기·플라스틱 상품 신문·책·기타 종이류	 27 플라스틱 용기 및 포장지· 폐식용유·특정처리품목	 28 가연성 쓰레기·병	 29 베트병	30
		MEMO	MEMO	MEMO	MEMO	MEMO	

2024 12 1Block		월	화	수	목	금	토				
일	2	 가연성 쓰레기·병	3	 기타 자원	4	 플라스틱 용기 및 포장지·폐식용유·특정처리품목	5	 가연성 쓰레기·병	6	 캔·냄비류	7
	1	MEMO	MEMO	MEMO	MEMO	MEMO	MEMO				
8	9	 가연성 쓰레기·병	10	 불가연성 쓰레기·플라스틱 상품·신문·책·기타 종이류	11	 플라스틱 용기 및 포장지·폐식용유·특정처리품목	12	 가연성 쓰레기·병	13	 베트병	14
	MEMO	MEMO	MEMO	MEMO	MEMO	MEMO					
15	16	 가연성 쓰레기·병	17	 기타 자원	18	 플라스틱 용기 및 포장지·폐식용유·특정처리품목	19	 가연성 쓰레기·병	20	 캔·냄비류	21
	MEMO	MEMO	MEMO	MEMO	MEMO	MEMO					
22	23	 가연성 쓰레기·병	24	 불가연성 쓰레기·플라스틱 상품·신문·책·기타 종이류	25	 플라스틱 용기 및 포장지·폐식용유·특정처리품목	26	 가연성 쓰레기·병	27	 베트병	28
	MEMO	MEMO	MEMO	MEMO	MEMO	MEMO					
29	30	 가연성 쓰레기·병	31	 기타 자원							
	MEMO	MEMO	MEMO	MEMO							

2025 1 1Block	월	화	수	목	금	토
			1	2	3	4
일						
	MEMO	MEMO	MEMO	MEMO	MEMO	
5	 <b>6</b> <b>가연성 쓰레기·병</b> MEMO	 <b>7</b> <b>불가연성 쓰레기·플라스틱 상품 신문·책·기타 종이류</b> MEMO	 <b>8</b> <b>플라스틱 용기 및 포장지· 폐식용유·특정처리품목</b> MEMO	 <b>9</b> <b>가연성 쓰레기·병</b> MEMO	 <b>10</b> <b>캔·냄비류</b> MEMO	11
12	 <b>13</b> <b>가연성 쓰레기·병</b> MEMO	<b>기타 자원 14</b> <b>음료수 종이팩· 골판지·현 옷</b> MEMO	 <b>15</b> <b>플라스틱 용기 및 포장지· 폐식용유·특정처리품목</b> MEMO	 <b>16</b> <b>가연성 쓰레기·병</b> MEMO	 <b>17</b> <b>베트병</b> MEMO	18
19	 <b>20</b> <b>가연성 쓰레기·병</b> MEMO	 <b>21</b> <b>불가연성 쓰레기·플라스틱 상품 신문·책·기타 종이류</b> MEMO	 <b>22</b> <b>플라스틱 용기 및 포장지· 폐식용유·특정처리품목</b> MEMO	 <b>23</b> <b>가연성 쓰레기·병</b> MEMO	 <b>24</b> <b>캔·냄비류</b> MEMO	25
26	 <b>27</b> <b>가연성 쓰레기·병</b> MEMO	<b>기타 자원 28</b> <b>음료수 종이팩· 골판지·현 옷</b> MEMO	 <b>29</b> <b>플라스틱 용기 및 포장지· 폐식용유·특정처리품목</b> MEMO	 <b>30</b> <b>가연성 쓰레기·병</b> MEMO	 <b>31</b> <b>베트병</b> MEMO	

2025  
2  
1Block

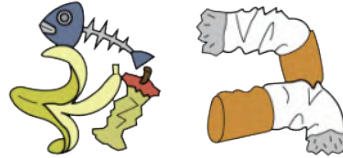
일	월	화	수	목	금	토
						1
	MEMO	MEMO	MEMO	MEMO	MEMO	
2	 <b>3</b>	 <b>4</b>	 <b>5</b>	 <b>6</b>	 <b>7</b>	8
	MEMO	MEMO	MEMO	MEMO	MEMO	
9	 <b>10</b>	<b>기타 자원</b>  <b>11</b>	 <b>12</b>	 <b>13</b>	 <b>14</b>	15
	MEMO	MEMO	MEMO	MEMO	MEMO	
16	 <b>17</b>	 <b>18</b>	 <b>19</b>	 <b>20</b>	 <b>21</b>	22
	MEMO	MEMO	MEMO	MEMO	MEMO	
23	 <b>24</b>	<b>기타 자원</b>  <b>25</b>	 <b>26</b>	 <b>27</b>	 <b>28</b>	
	MEMO	MEMO	MEMO	MEMO	MEMO	

2025 3 1Block	월	화	수	목	금	토
일	3 가연성 쓰레기·병 MEMO	4 불가연성 쓰레기·플라스틱 상품 신문·책·기타 종이류 MEMO	5 플라스틱 용기 및 포장지· 폐식용유·특정처리품목 MEMO	6 가연성 쓰레기·병 MEMO	7 캔·냄비류 MEMO	1
	2					8
9	10 가연성 쓰레기·병 MEMO	11 기타 자원 음료수 종이팩· 골판지·현 옷 MEMO	12 플라스틱 용기 및 포장지· 폐식용유·특정처리품목 MEMO	13 가연성 쓰레기·병 MEMO	14 베트병 MEMO	15
	16					
16	17 가연성 쓰레기·병 MEMO	18 불가연성 쓰레기·플라스틱 상품 신문·책·기타 종이류 MEMO	19 플라스틱 용기 및 포장지· 폐식용유·특정처리품목 MEMO	20 가연성 쓰레기·병 MEMO	21 캔·냄비류 MEMO	22
	23					
23	24 가연성 쓰레기·병 MEMO	25 기타 자원 음료수 종이팩· 골판지·현 옷 MEMO	26 플라스틱 용기 및 포장지· 폐식용유·특정처리품목 MEMO	27 가연성 쓰레기·병 MEMO	28 베트병 MEMO	29
	30					
30	31 가연성 쓰레기·병 MEMO					

# 가연성 쓰레기

## 주요 품목

- \*음식물 쓰레기 (물기를 뺀 후 배출해 주세요.)
- \*더럽거나 냄새가 밴 종이 (휴지, 사진, 피자 포장지)
- \*종이로 만든 용기나 포장지 (컵라면, 요구르트 용기)
- \*종이컵, 정이접시
- \*목재류 (굵기 10cm 미만, 길이 50cm 미만)
- \*담배, 재
- \*아이스 젤리 팩
- \*흡습 건조제, 핫팩
- \*속옷, 양말
- \*생리용품
- \*반려견 등의 화장실용 모래, 시트



예



## 배출 방법



핑크

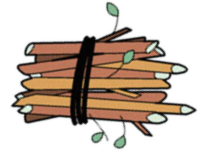
\*지정 쓰레기 봉투에 넣어주십시오



종이 기저귀



풀, 낙엽



나뭇가지  
(굵기 1cm 까지)

## 배출 방법

종이 기저귀



투명 봉투로 배출할 수 있습니다.

풀, 낙엽



나뭇가지 (굵기 1cm 까지)



묶어주세요

\*수거일 아침 8 시까지 배출해 주세요.

# 병



음료용



식품용



씻을 것

배출 방법

단독 주택



양동이 등

다세대 주택



쓰레기 수거함



불가연성 쓰레기

\*병 뚜껑, 전구, 도자기, 유리 식기, 꽃병, 재떨이, 화장품의 유백색 병, 유리는 「불가연성 쓰레기」입니다.

# 캔



음료용, 식품용



금속제 주방용품



씻을 것

배출 방법

단독 주택



양동이 등

다세대 주택



쓰레기 수거함



망

\*냄비, 주전자, 프라이팬, 포크, 스푼, 나이프, 소쿠리, 조리용 볼 등은 「캔, 냄비류」입니다.

# 불가연성 쓰레기

## 주요 품목

- \* 50cm 미만 만 수거합니다.
- \* 금속, 유리, 플라스틱, 고무, 피혁 등으로 만들어진 제품입니다.
- \* 가죽 제품, 구두, 가방 \* CD·레코드·DVD
- \* 알루미늄 포일 \* 금속류 \* 전구, 백열구 \* 스피커
- \* 면 함유 의류 \* 대용량 금속캔 (18 리터 캔), 도료캔
- \* 조인트 매트, 퍼즐 매트 \* 에나멜 (법랑) 제품
- \* 유리, 도자기류 \* 식칼 등의 칼종류 \* 전기 제품
- \* 식기류 \* LED 전구

예

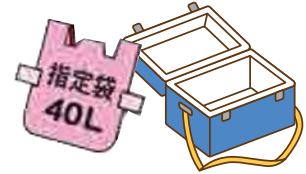


배출 방법



핑크

\* 지정 쓰레기 봉투에 넣어주십시오



예

\* 50cm 미만의 물건으로 봉투에 들어가지 않을 경우에는 40 리터의 지정 쓰레기 봉투를 1 장, 또는 20 리터의 지정 쓰레기 봉투를 2 장 붙여주십시오.

- \* 50cm 이상이라도 불가연성 쓰레기가 되는 경우
- \* 빗자루, 대걸레 \* 유아용 보행기 \* 압축봉 \* 죽도
- \* 샷 \* 욕조 덮개 \* 낚시대 \* 공기 주입기
- \* 원예용 지주 \* 야구 배트 \* 스톱 (스키, 등산용 등) \* 라켓
- \* 봉제인형 \* 커튼 레일 \* 골프 클럽 (6 개 까지)
- \* LED 형광등 \* 매트 (키친, 화장실, 욕실, 현관) \* 우산
- \* 방석 \* 배개 \* 지팡이 \* 쓰레받기 \* 채집망 \* 물놀이용 튜브

배출 방법



\* 지정 쓰레기 봉투에 넣거나 봉투를 붙여주십시오.



스프레이 캔은 배출하지 마십시오.

# 플라스틱 상품

- \* 50cm 미만 만 수거합니다. \* 50cm 이상은 예약 수거입니다. (19 페이지 참조)
- \* 「플라스틱 용기 및 포장지」 이외의 플라스틱만으로 만든 제품입니다.



예

- \* 반찬통 \* 사무용품 \* 화분 \* 양동이 \* 바구니
- \* 각종 키이스 \* 욕실용품 \* 주방용품 \* 컵 \* CD 케이스

배출 방법



투명 봉투로 배출할 수 있습니다.

- \* 쉽게 제거할 수 있는 스티커는 제거해 주세요.
- \* 금속, 먹재 등이 붙어 있는 것은 배출할 수 없습니다.
- \* 더러워졌거나 진흙이 묻어 있는 경우에는 씻어주십시오.

# 책, 기타 종이류

- \* 책, 잡지, 카탈로그, 복사용지, 포스터, 달력, 노트, 플라스틱 부분 (투명지 등) 없는 봉투, 엽서, 광고 전단지, 광고용 우편물, 두꺼운 종이, 과자 등의 골판지, 문서세단기의 종이



\* 십자로 끈으로 묶어주세요.



배출 방법

기타 종이류는 종이 봉투 등에 넣어 끈으로 십자로 묶어주세요.



배출 방법



종이 봉투 등이 없는 경우에는 책 등에 끼워주십시오.



\* 문서세단기의 종이는 비닐봉지 로도 배출할 수 있습니다.

비 오는 날에는 문서세단기의 종이를 배출하지 마십시오.



# 전단지 신문



배출 방법



- \*비 오는 날에도 배출할 수 있습니다.
- \*전단지는 신문과 같이 배출할 수 있습니다.
- \*십자로 끈으로 묶어주세요.
- \*책, 잡지, 기타 종이류는 넣지 마세요.

# 플라스틱 용기 및 포장지

## 주요 품목



- \*랩
- \*비닐 봉투
- \*식품 포장용기
- \*병류
- \*페트병 뚜껑, 라벨
- \*상품으로 판매되는 것은 재외입니다.
- \*에어캡 (뽁뽁이)
- \*튜브류
- \*컵류
- \*스티로폼



씻을 것

배출 방법



\*투명 봉투로 배출할 수 있습니다.

# 특정 처리품목



## 형광등

구입 시의 커버가 있으면 커버에 넣어주세요.  
깨지지 않도록 배출해 주세요.



## 부탄가스통, 스프레이 캔

구멍을 뚫은 것은 「캔, 냄비류」로 배출할 수 있습니다.



## 건전지, 단추 형 전지, 소형 충전식 전지

플러스극과 마이너스극을 스카치테이프로 절연(차단)해 주세요.  
\*자동차, 오토바이 등의 배터리, 전동 보조 자전거의 배터리는 수거할 수 없습니다.



카세트 테이프, 비디오 테이프, 8mm 테이프 등 케이스는 플라스틱 상품입니다.



## 전자 담배

## 라이터

물에 담가 사용할 수 없게 된 후 버려주세요.



## 수은 체온계, 수은 혈압계, 수은 온도계

구입 시의 커버가 있으면 커버에 넣어주세요.  
깨지지 않도록 배출해 주세요.

# 폐식용유



배출 방법



- \*페트병 (스크루 캡 타입) 에 넣어주세요
- \*캡을 확실히 닫아주세요.
- \*식물성 기름이 대상입니다.
- \*동물성 기름, 엔진오일, 공업용 기름은 배출할 수 없습니다.

배출 방법



\*투명 봉투로 배출할 수 있습니다.

# 베트병



①뚜껑을 벗길 것



②라벨을 벗길 것



③씻을 것



④납작하게 피그러드릴 것

# 배출방법

단독 주택



양동이 등

다세대 주택



쓰레기 수거함



망

뚜껑과 라벨은 「플라스틱 용기 및 포장지」입니다.

# 골판지



# 배출방법



골판지의 단면

- \*비 오는 날에도 배출할 수 있습니다.
- \*접어서 배출해 주세요.
- \*십자로 끈으로 묶어주세요.
- \*금속, 접착 테이프를 제거해 주세요.
- \*더러워진 것은 가연성 쓰레기에 배출해 주세요.

# 음료수종이팩



# 배출방법



①씻을 것



②잘라서 펼칠 것



③말릴 것



④십자로 묶을 것

- \*비 오는 날에도 배출할 수 있습니다.
- \*안쪽이 알루미늄, 갈색인 경우에는 가연성 쓰레기입니다.

\*의복류, 커튼, 시트, 담요, 타월, 옷감에 한합니다.

# 현옷



# 배출방법



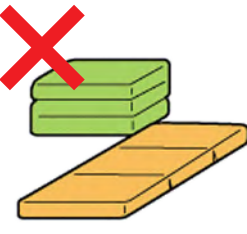
- \*비 오는 날에는 배출하지 마십시오.
- \*비닐 봉투에 넣어 배출하지 마십시오.
- \*십자로 끈으로 묶어주세요.
- \*스웨터, 가죽 의류도 배출할 수 있습니다.
- \*면, 우모 함유하는 것은 불가연성 쓰레기입니다.



카펫 (대형 쓰레기)



이불 (대형 쓰레기)



매트리스 (대형 쓰레기)



방석 (불가연성 쓰레기)



구두 (불가연성 쓰레기)



전기 담요 (대형 쓰레기)



가방 (불가연성 쓰레기)



봉제인형 (불가연성 쓰레기)

# 대형 쓰레기

※대형 쓰레기는 한 번의 길이가 50cm 이상 2m 미만의 쓰레기입니다.  
 ※무게가 100kg 를 넘는 경우에는 배출할 수 없습니다. 수수료는 500 엔입니다.

**예**

- \*가스렌지 \*의자 \*테이블 \*오븐 \*자전거
- \*비치파라솔 \*유모차 \*캐리어
- \*전기 카펫 \*아동용 카시트 \*스케이트보드
- \*전신 거울 \*천장 조명 \*행거



\*쓰레기 납부권 (수수료) 1 장 필요합니다.

- ※다음과 같은 품목은 50cm 미만이라도 대형쓰레기입니다.
- \*전자레인지 \*식기세척기 \*재봉틀 \*워드프로세서 (문서작성편집기)
  - \*목욕통 \*팩스 \*석유 난로 \*노래방 기기 \*청소기
  - \*스테레오 \*비디오, DVD 플레이어 \*디지털 튜너
  - \*타이어, 휠 (승용차, 오토바이용) \*스캐너
  - \*프린터 \*프로판 가스통 (다 쓴 상태로 10kg 미만의 것)
  - \*가스, 석유 팬 히터 \*제습기 (프레온 가스 사용하는 것)

※다음과 같은 품목은 한 묶음 및 세트로 대형쓰레기 1 점으로 취급합니다.

2 장까지 1 점 (다다미 3 장 이하) 2 장까지 1 점 (다다미 3 장 이하)



응단 카펫 러그메트  
 다다미 1 장 미만의 것은 불가연성 쓰레기 블루 시트

3 장까지 1 점



이불 매트리스  
 ※스프링 매트리스는 특별 대형쓰레기 매트리스

한 묶음으로 1 점



※ 50kg 미만 목재류

3 개까지 1 점



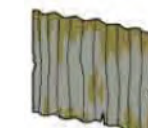
※ 50cm 미만은 불가연성 쓰레기 금속 케이스

5 개까지 1 점



빨래 건조봉

5 장까지 1 점



수지로 만든 것 포함 아연 철판

2 장까지 1 점



※ 50cm 미만은 불가연성 쓰레기 미닫이, 병풍

3 장까지 1 점



※ 50cm 미만은 불가연성 쓰레기 방충망

1 세트로 대형 쓰레기로 배출할 수 있는 것



※건조대 만도 대형 쓰레기

# 특별 대형 쓰레기

다음 16 품목은 특별 대형 쓰레기입니다. 수수료는 1000 엔입니다.

- \*옷장 \*침대, 전동 침대 \*소파 \*다다미
- \*식기 장 \*창고 \*책상 \*싱크대 \*캐비닛
- \*대문, 문기둥 \*욕조 \*스프링 매트리스
- \*오르간, 전자 오르간 등 건반 악기류 (피아노선 없는 것)
- \*책장 \*온수기 (길이 2m 미만)
- \*안마 의자 (무게 100kg 미만)



\*쓰레기 납부권 (수수료) 2 장 필요합니다.

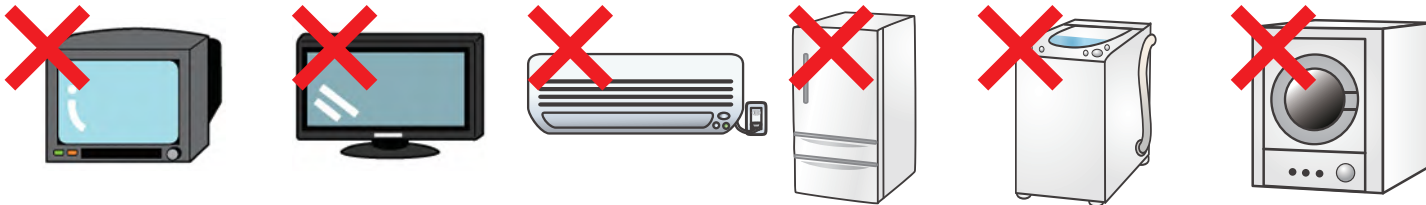
대형 쓰레기, 특별 대형 쓰레기, 대형 플라스틱 상품



**전화 예약처**  
 (주) 후지사와시 흥업공사 ●접수시간  
 ☎ 0466-23-5301 8:30 ~ 12:00 13:00 ~ 17:00  
 FAX 0466-26-7684 (토, 일 공휴일은 휴무)  
 ★예약은 인터넷에서도 가능합니다.  
<https://o-gomi.kousya.co.jp/eco/view/fujisawa/top.html>



후지사와시에서는 수거할 수 없습니다.



텔레비전 (브라운관, 액정 디스플레이, 플라즈마 디스플레이), 에어컨, 냉장고, 냉동고, 세탁기, 의류 건조기는 후지사와시에서는 수거할 수 없습니다.

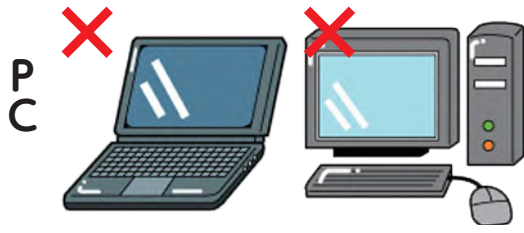
- 새것을 산 경우 판매점에 인수를 부탁해 주십시오.
- 폐기만 하고 싶은 경우 \*판매점 또는 전기제품매장에 문의하십시오.
- \*사전에 우체국에서 리사이클 요금을 지불한 후, 오른쪽에서 소개한 인수장소로 직접 가져갈 수도 있습니다.

## 지정 인수장소

- Sato Co.,Ltd. Recycle section  
 1075, Hagizono, Chigasaki-shi  
 ☎ 0467-84-6785  
 FAX 0467-84-6785
- Seino Transportation Co.,Ltd.  
 Chigasaki designated pickup place  
 2730, Hagizono, Chigasaki-shi  
 ☎ 0467-87-1305  
 FAX 0467-87-1309

후지사와시에서는 수거할 수 없습니다.

**\*데스크톱 본체, 디스플레이, 노트북, 액정 모니터**



- ① 각 PC 제조사에서 수거  
「PC3R 추진협회 (일반사단법인 파소콘 3R 추진협회)」에 확인해 주세요.  
<https://www.pc3r.jp/>
- ② 리넷재팬 주식회사에서 수거  
「리넷재팬주식회사」에 확인해 주세요.  
<https://www.renet.jp/>



소화기

- 판매대리점에서 수거  
「소화기 리사이클 추진센터」에 확인해 주세요.  
<https://www.ferpc.jp/>

● 판매점, 전문업자에 의뢰해 주세요



오토바이

피아노

배터리  
(전동 보조 자전거)

배터리  
(자동차, 오토바이용)

농약, 극약

등유, 가솔린

주사 바늘

내화성 금고

콘크리트

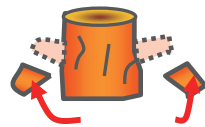
과수 및 정원수를 자른 가지

\*굵기 1cm 이상의 나뭇가지  
\* 1cm 미만은 가연성 쓰레기입니다.

\*굵기 50cm 미만, 길이 60cm 미만의 줄기幹



지름 35cm  
미만으로 묶을 것



나뭇가지는 제거할 것.

\*굵기 50cm 이상의 경우에는 반으로 자를 것.

- \*나뭇가지는 1.5m 미만으로 잘라 잎을 제거한 후 지름 35cm 미만으로 묶을 것
- \*끈 등으로 묶을 것 철사는 묶기 말 것
- \*나무 뿌리는 20cm 미만으로 절단할 것

대나무, 종려나무 협죽도, 덩굴성 수목은 50cm 미만으로 자른 후 가연성 쓰레기로 배출해 주세요. 투명 봉투로 배출할 수 있습니다.

대나무



종려나무



과수 및 정원수를 자른 가지



**전화 예약처**

(주) 후지사와시 흥업공사  
☎ 0466-23-5301  
FAX 0466-26-7684  
●접수시간  
8:30 ~ 12:00 13:00 ~ 17:00  
(토, 일 공휴일은 휴무)

\*철, 구리 금속, 금이나 희소 금속을 수거하고 있습니다.  
\*수거 박스는 아래 시설에 있습니다.

Each citizen center (excluding Ishikawa Branch), each public hall, city hall building, Happe park, recycling plaza Fujisawa, Ishinazaka-Kankyo-Jigyosho(Ishinazaka environmental office), Kankyo-Jigyo-Center (Environmental business center), Nanbu-Shushu-Jimusho (Southern collection office), Akibadai cultural gymnasium, Chichibu memorial gymnasium.

다 쓴 상태의 소형 전기제품 (가정용)

**품목**

예



전자서적의 단말  
탁상 전자계산기



휴대용 음악 플레이어



디지털 카메라  
비디오 카메라



게임기



휴대폰, 전화기  
(FAX 제외)

- \* 30 cm x 15 cm의 투입구에 넣을 수 있는 깊이 30cm 정도의 크기
- \* 전기, 전지로 작동하는 것
- \* PC, 텔레비전, 에어컨, 세탁기, 냉장고, 형광등, 전구, 등유펌프 이외의 것

