

社会資本総合整備計画 社会資本整備総合交付金

令和06年11月28日

計画の名称	湘南のひかり輝く海・まちを未来へつなぐ下水道（第三期）											
計画の期間	令和03年度～令和07年度（5年間）										重点配分対象の該当	
交付対象	藤沢市											
計画の目標	藤沢市公共下水道事業は5つの目標に向け、事業を推進いたします。 安全・安心なまちづくりへの貢献 湘南の自然環境との共生 地域から取り組む地球環境保全 快適で潤いあるまちづくりへの貢献 自然・ひと・まちが共生する都市を次世代につなぐ											
全体事業費（百万円）	合計（A+B+C+D）	619	A	619	B	0	C	0	D	0	効果促進事業費の割合C / (A+B+C+D)	0 %

番号	計画の成果目標（定量的指標）			
	定量的指標の定義及び算定式	定量的指標の現況値及び目標値		
		当初現況値	中間目標値	最終目標値
		R3	R5	R7
1	下水道処理人口普及率を95.8%(R3)から96.2%(R7)に増加させる。 下水道処理人口普及率 下水道を利用できる人口（人） / 行政人口（人）	958%	961%	962%
2	東部処理区における雨水整備率を45.2%(R3)から45.7%(R7)に増加させる。 東部処理区雨水整備率 整備済面積（ha） / 事業計画面積（ha）（事業計画面積2,504ha）	452%	455%	457%
3	大清水浄化センターにおける主ポンプ設備整備率を80%(R3)から84%(R7)に増加させる。 大清水浄化センターの主ポンプ整備率 整備済数 / 計画数 1台につき20%（設計4%、工事16%）	800%	800%	840%
4	石川ポンプ場における主ポンプ設備整備率を75%(R3)から80%(R7)に増加させる。 石川ポンプ場の主ポンプ整備率 整備済数 / 計画数 1台につき25%（設計5%、工事20%）	750%	750%	800%

備考等	個別施設計画を含む	-	国土強靱化を含む	-	定住自立圏を含む	-	連携中枢都市圏を含む	-	流域水循環計画を含む	-	地域再生計画を含む	-	避難確保計画の策定	避難行動要支援者名簿の提供
-----	-----------	---	----------	---	----------	---	------------	---	------------	---	-----------	---	-----------	---------------

A 基幹事業

基幹事業(大)	番号	事業種別	地域種別	交付対象	直接間接	事業者	種別1	種別2	要素となる事業名 (事業箇所)	事業内容 (延長・面積等)	市区町村名/ 港湾・地区名	事業実施期間(年度)					全体事業費 (百万円)	費用 便益比	個別施設計画 策定状況	
												R03	R04	R05	R06	R07				
一体的に実施することにより期待される効果																				
備考																				
下水道事業	A07-001	下水道	一般	藤沢市	直接	藤沢市	管渠(汚水)	新設	湘南台西地区管渠整備(汚水)	200 L=0.3km	藤沢市						49	-		
	A07-002	下水道	一般	藤沢市	直接	藤沢市	管渠(汚水)	新設	相模川流域処理区管渠整備(汚水)	200 L=0.9km	藤沢市							242	-	
	A07-003	下水道	一般	藤沢市	直接	藤沢市	管渠(雨水)	新設	湘南台西地区管渠整備(雨水)	300~600 L=0.8km	藤沢市							188	-	
	A07-004	下水道	一般	藤沢市	直接	藤沢市	管渠(雨水)	新設	円行地区管渠整備(雨水)	1500 L=0.2km	藤沢市							95	-	
	A07-005	下水道	一般	藤沢市	直接	藤沢市	終末処理場	新設	大清水浄化センター主ポンプ整備	大清水浄化センターの主ポンプの整備	藤沢市							32	-	
												小計							606	
	水道・下水道事業	A07-006	下水道	一般	藤沢市	直接	藤沢市	ポンプ場	新設	石川ポンプ場主ポンプ整備	石川ポンプ場の主ポンプ整備	藤沢市							13	-

交付金の執行状況

(単位：百万円)

	R03	R04	R05		
配分額 (a)	42	46	8		
計画別流用増 減額 (b)	0	0	0		
交付額 (c=a+b)	42	46	8		
前年度からの繰越額 (d)	0	9	0		
支払済額 (e)	33	55	8		
翌年度繰越額 (f)	9	0	0		
うち未契約繰越額(g)	0	0	0		
不用額 (h = c+d-e-f)	0	0	0		
未契約繰越率+不用率 (i = (g+h)/(c+d))%	0	0	0		
未契約繰越率+不用率が10%を超えている場合その理由					

計画の名称 湘南のひかり輝く海・まちを未来へつなぐ下水道（第三期）

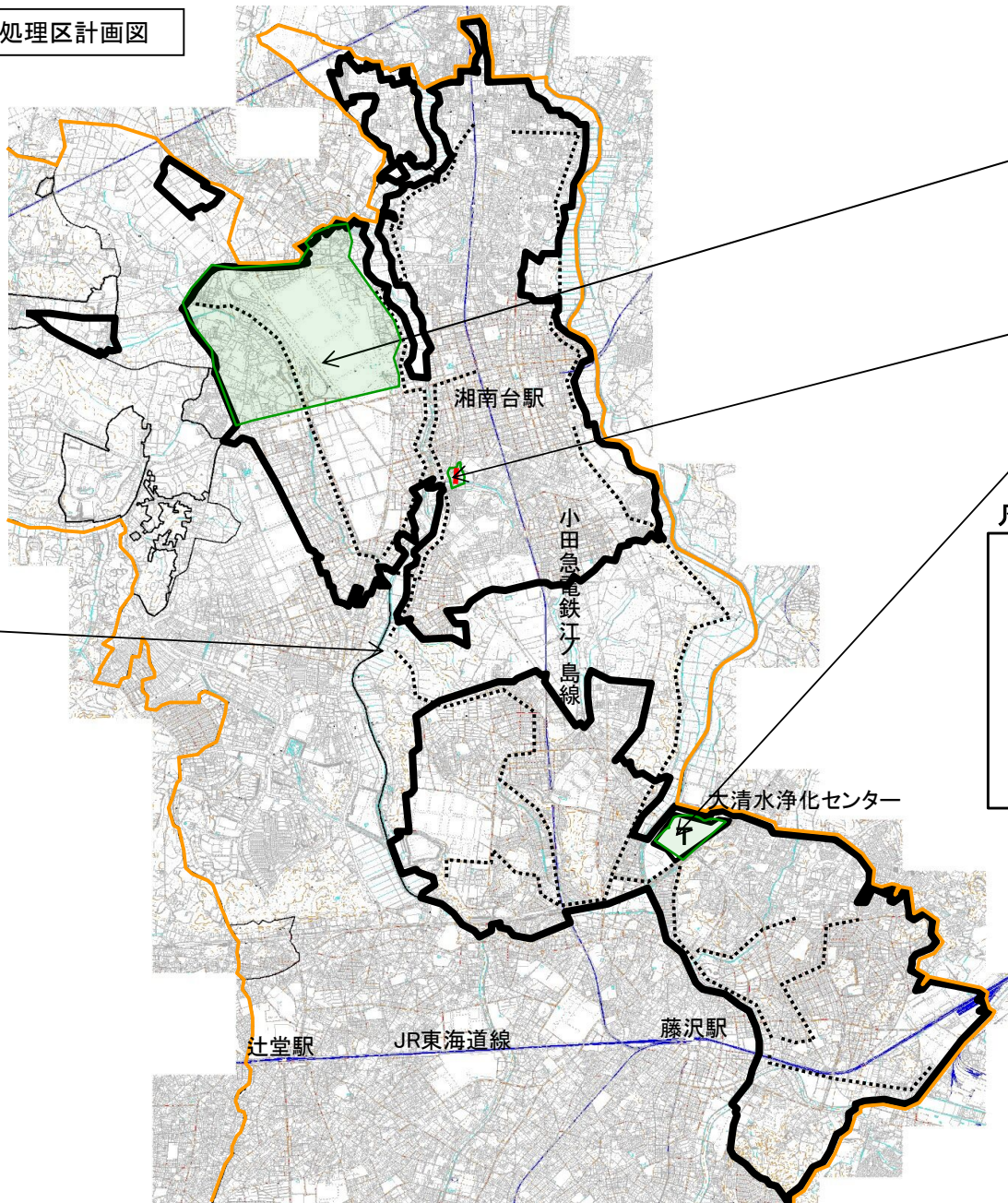
計画の期間 令和3年度～令和7年度（5年間）

交付対象 藤沢市

藤沢市処理区分図



東部処理区計画図



湘南台西地区管渠整備(汚水)
湘南台西地区管渠整備(雨水)

A07-001,003

円行地区管渠整備(雨水)

A07-004

大清水浄化センター

A07-005

凡例

- 行政界
- 下水道法による事業計画区域
(整備予定区域)
- 主な既設幹線
- T 処理場
- 汚水・雨水管渠整備区域

石川ポンプ場

A07-006

大清水浄化センター

辻堂駅

JR東海道線

藤沢駅

小田急電鉄江島線

計画の名称 湘南のひかり輝く海・まちを未来へつなぐ下水道（第三期）

計画の期間 令和3年度～令和7年度（5年間）

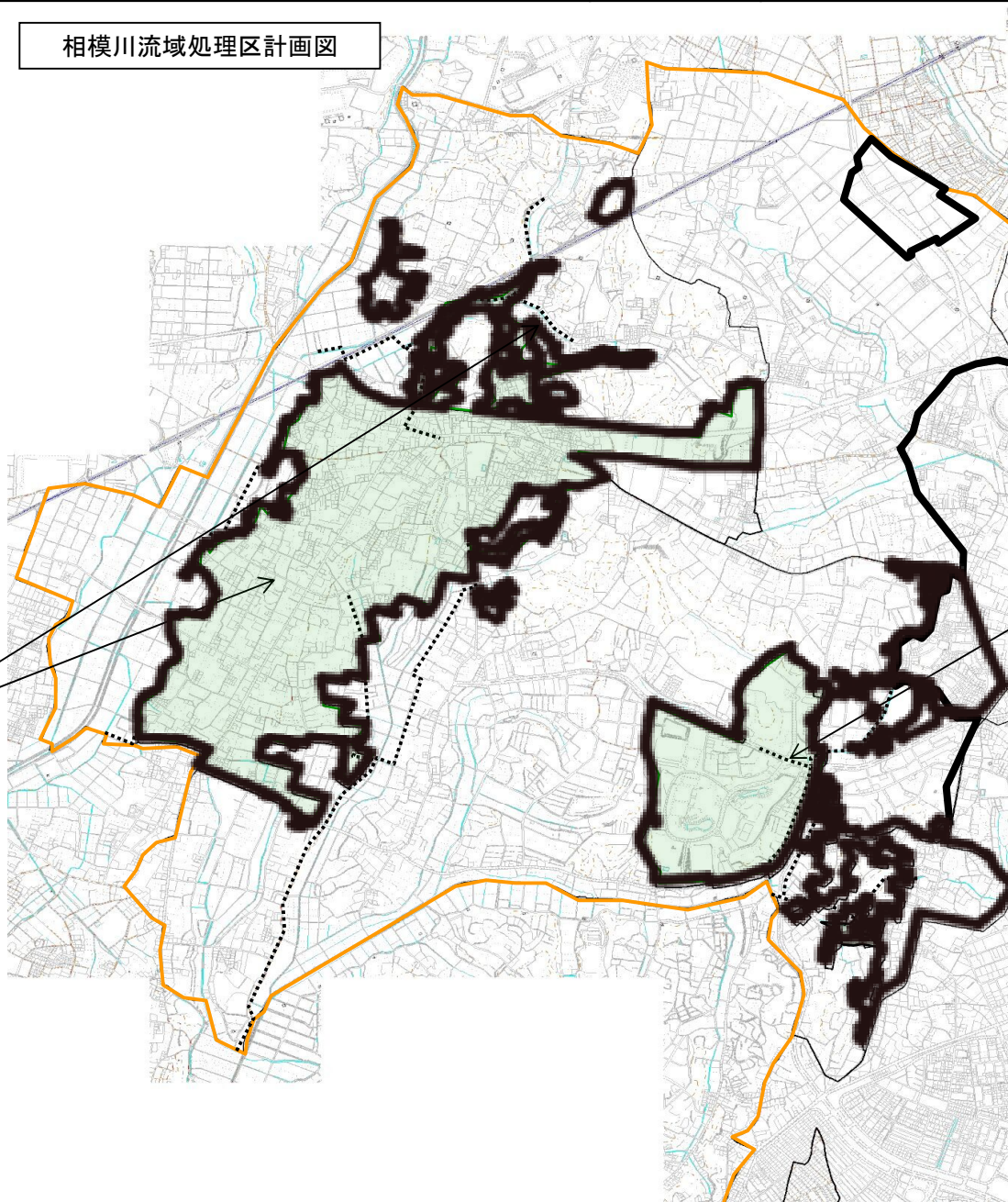
交付対象 藤沢市

藤沢市処理区分図

■相模川流域処理区



相模川流域処理区計画図



相模川流域処理区管渠整備(汚水)

A07-002

相模川流域処理区管渠整備(汚水)

A07-002

凡例

- 行政界
- 下水道法による事業計画区域
(整備予定区域)
- 主な既設幹線
- 汚水管渠整備区域