

平成19年12月藤沢市議会定例会  
建設常任委員会提出資料

## 湘南C-X(シークロス)の取組について



## 1. 辻堂駅改理事業計画の概要

- 辻堂駅改理事業は、湘南C-X都市再生事業の基幹プロジェクトのひとつとして、JR辻堂駅に係る駅舎改良（本屋口、西口）、既存ホーム拡幅改良、本屋口自由通路の拡幅改良及び西口跨線橋拡幅改良を藤沢市・茅ヶ崎市・東日本旅客鉄道株式会社との共同事業として行うものです。

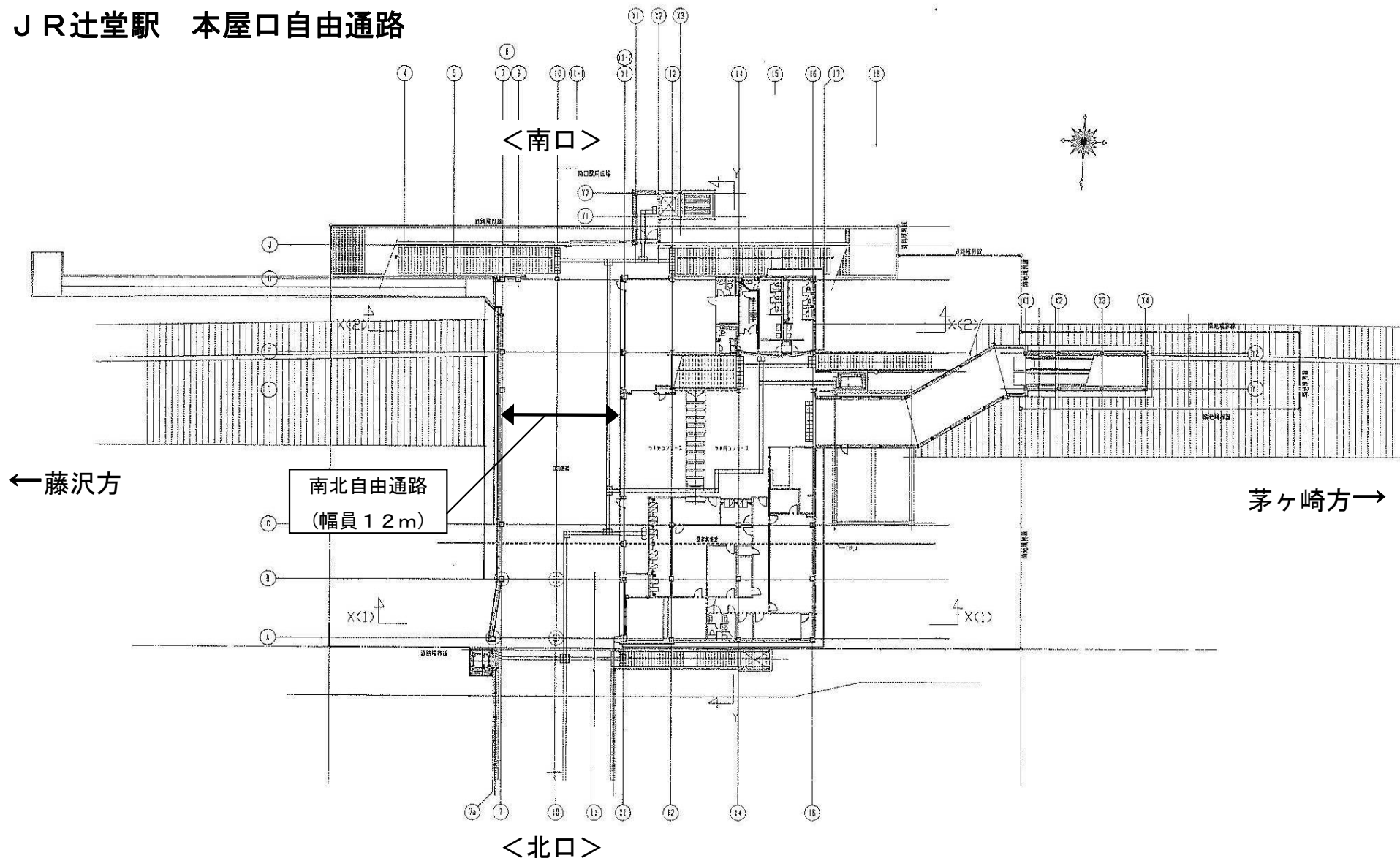
### 辻堂駅改良における自由通路、駅整備計画(案)

		現状	計画(詳細設計時点)
自由通路 幅員	本屋口	約2.0m～約7.0m	約12.0m
	西口(跨線橋)	約3.0m	約6.0m
自動 改札機	本屋口	9台	9台
	西口	2台	2台
* 有人改札については、本屋口・西口とも現行同数の1箇所を計画			
券売機数	本屋口	8台	12台
	西口	2台	4台 * 4台のうち1台は特急券・定期券にも対応できる機種 * 改札内にチャージ可能な精算機1台の設置 * ホーム上に2台のグリーン発券機が設置済
ホーム 幅員	ホーム全体	約5.2m～約8.0m	約9.0m～約11.8m
階段幅員	本屋口	約1.7m～約3.5m	約1.7m～約3.5m
	西口階段	約1.8m	約2.7m
連絡通路 幅員	西口	約2.6m～約5.2m	約5.2m～約9.0m
エレベーター	本屋口	1台(11人乗り)	1台(11人乗り)
	西口	0台	1台(11人乗り)
* 現時点でJR東日本より示されている計画(案)であり、今後の協議において変更される場合があります。			

## 2. 事業スケジュール

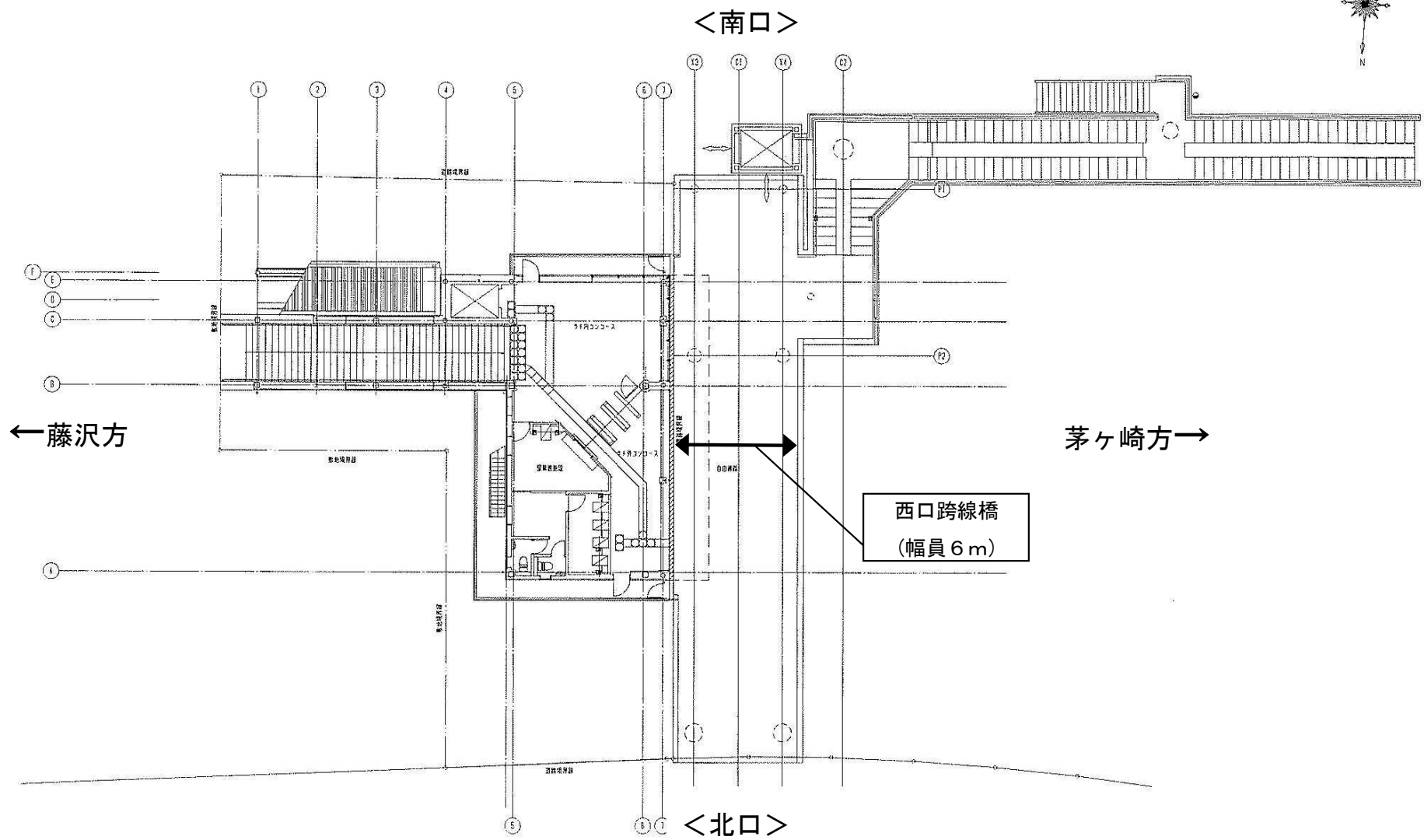
- 平成19年度から平成23年度までの5カ年を予定

# J R辻堂駅 本屋口自由通路



本屋口 1階平面図

# J R辻堂駅 西口跨線橋



西口 1階平面図

### 3. 辻堂駅改良事業施工計画

#### 1) 本屋口南北自由通路拡幅改良及び本屋口駅舎改良工事

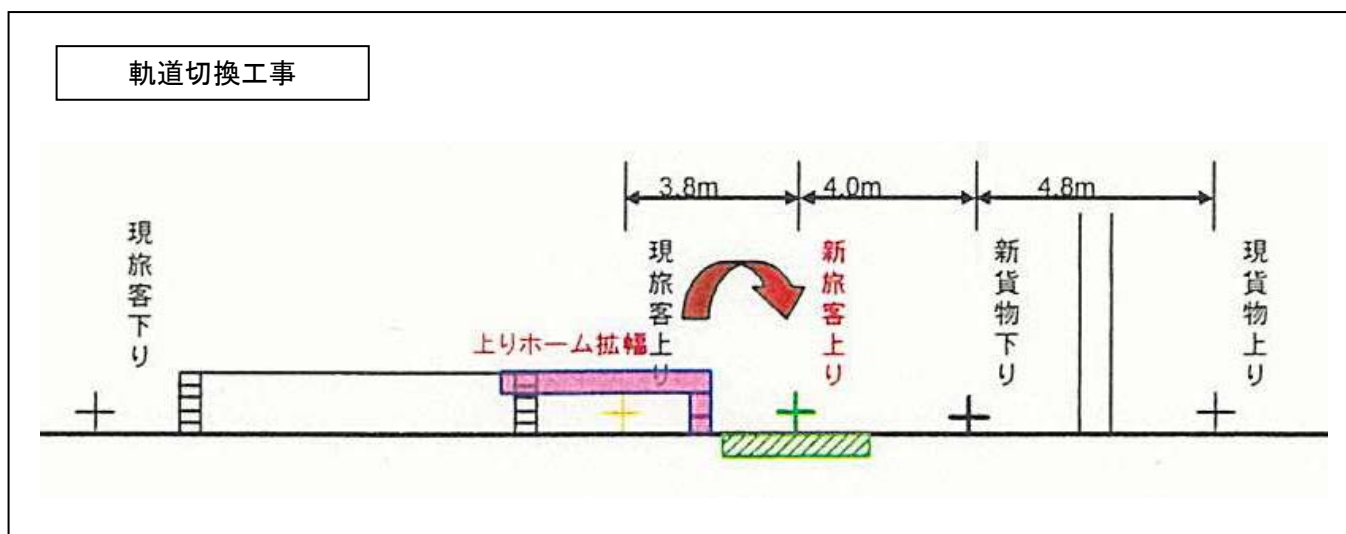
- ・平成19年度着工、平成22年3月に完成を予定。
- ・平成21年3月末には、新本屋口駅舎を開設及び既存駅舎から都市計画道路辻堂駅初タラ線区間の南北自由通路を完成予定。
- ・既存駅舎部分の南北自由通路拡幅改良工事は平成21年4月に着手し、平成22年3月に完成を予定。

#### 2) 旅客ホーム拡幅改良及び軌道切換工事

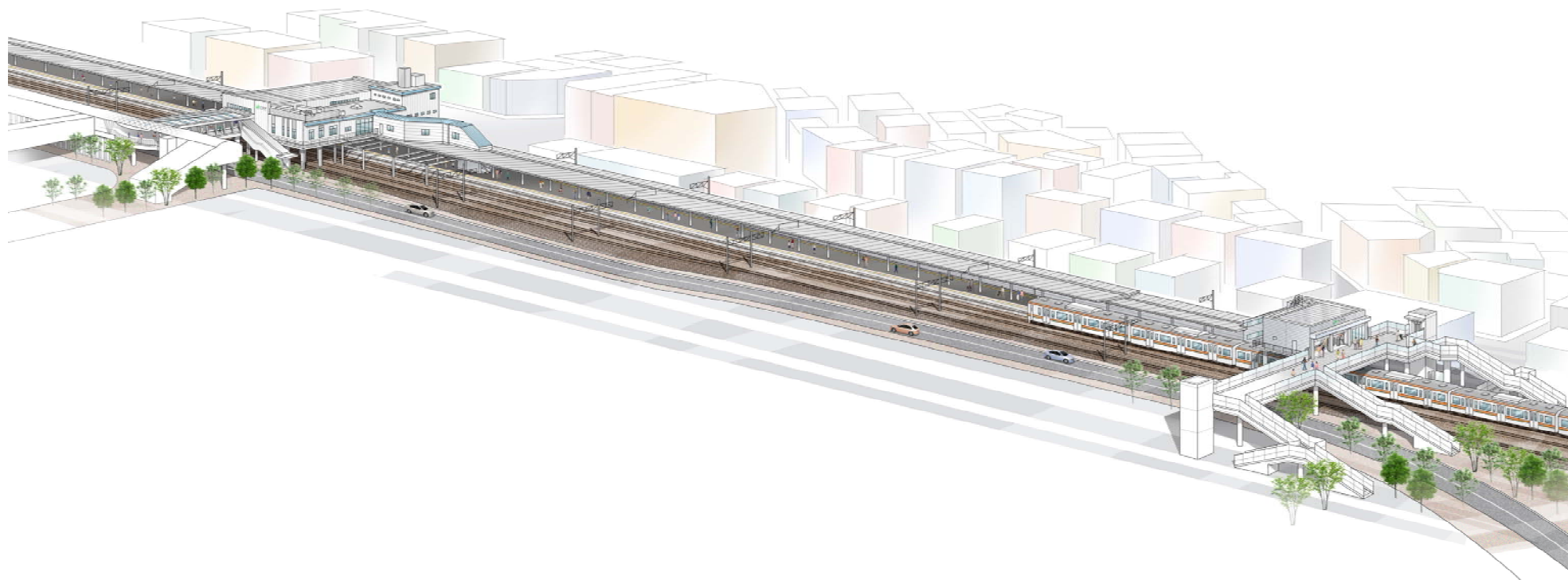
- ・平成19年度着工、平成22年9月に完成を予定。
- ・軌道切換工事については、平成19年度着工し、①既存貨物上り線の南側に新貨物下り線を敷設し、平成20年12月頃に貨物下り線の切換を行う予定。②平成21年1月頃既存貨物下り線を撤去し、既存旅客上り線の北側に新旅客上り線を敷設し、平成22年3月頃に既存旅客上り線の切換を行う予定。
- ・既存ホーム拡幅改良については、平成19年度着工し、ホーム上屋新設工事は平成21年7月頃、ホーム基礎工事は平成21年11月頃に完成を予定。  
平成22年3月頃の新旅客上り線への切換時から拡幅した仮設ホームの使用を開始する予定。その後、ホーム本設工事に着手し、平成22年9月頃に完成を予定。

#### 3) 西口跨線橋及び西口駅舎改良工事

- ・軌道切換工事が完了する平成22年4月頃着工し、平成23年7月に完成を予定。  
その後、既存西口跨線橋の撤去及び片付け等を平成23年10月頃までに完了させ、その他電線工事等の全ての事業については平成24年2月頃に完成を予定。



# 辻堂駅 全体鳥瞰透視図



# 辻堂駅 本屋口駅舎外観透視図



# 辻堂駅 本屋口駅舎内観透視図





# 辻堂駅 西口駅舎外観透視図



# 仮設交通広場の平面計画図

⑤辻堂駅遠藤線・辻堂駅初タラ線周知看板(バス等優先利用全10箇所)、及び案内看板増設設置

