

*****目次*****

1. 施設概要	1
2. 市民図書館／市民図書室一覧	2
3. 位置図	3
4. 地区別人口	4
5. 市民図書館数値	4
6. 施設カルテ	7

1. 施設概要

・市民図書館

サービス網を充実させるため、現在の人口密度と将来の増加見込みを考慮し、10万人に1か所の割合で市内を4つのブロックに分け、ブロックごとに市民図書館を設置。

・市民図書室

各地区の市民センター・公民館（湘南大庭・湘南台を除く）に併設されており、市内に11か所あります。親しみやすい雰囲気、地域の身近な図書館です。総合市民図書館からシステム連絡車が運行されていて、他室や各市民図書館の本や雑誌を取り寄せることができます。

2. 市民図書館・市民図書室一覧

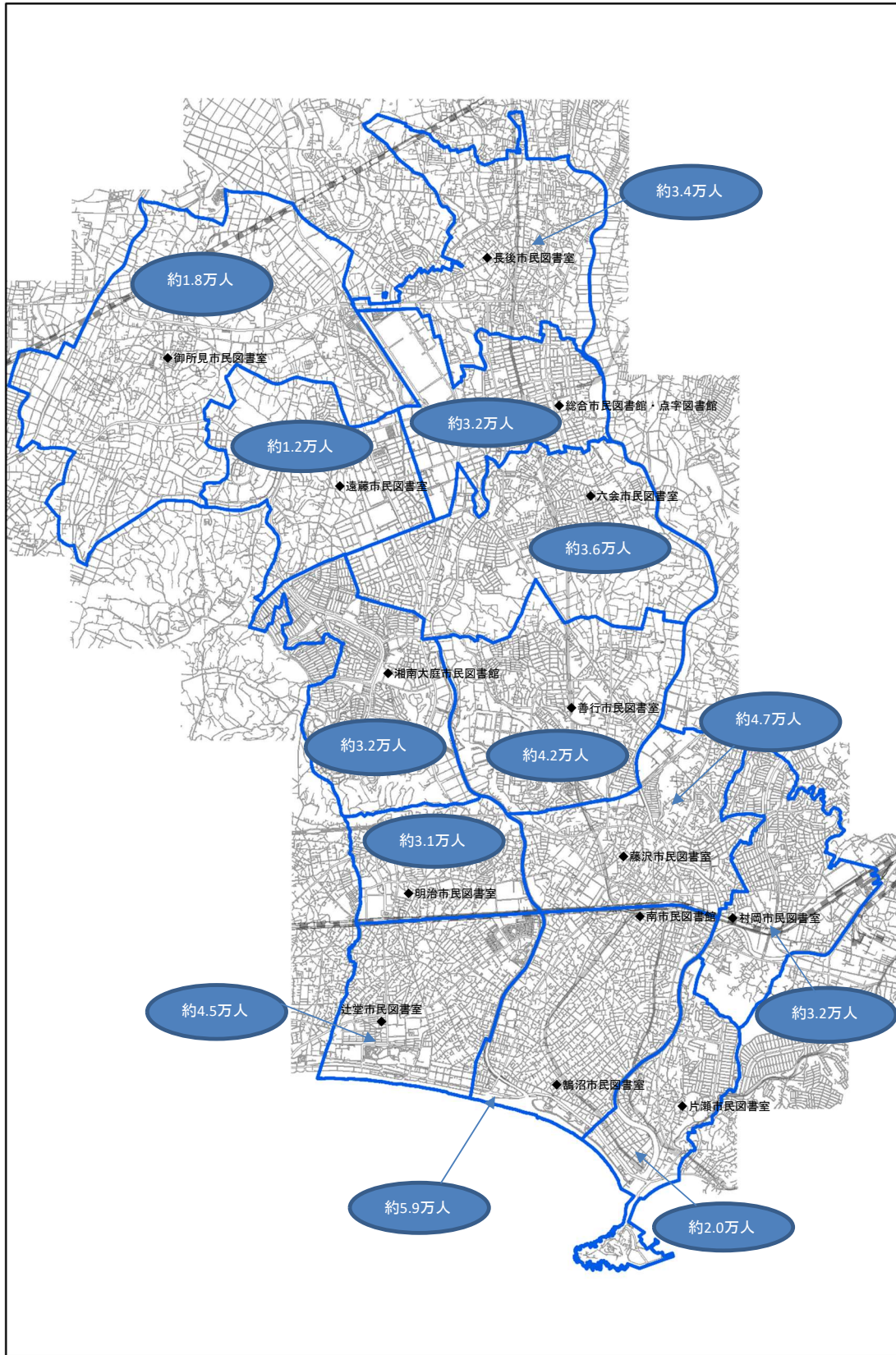
市民図書館一覧

名	称	構造名称	階層名称	建設年	築年数	延床面積	備	考
総合市民図書館		鉄筋コンクリート造	地下1階 地上2階建	1986	36	4,725.93㎡		
南市民図書館		鉄筋コンクリート造	6階全体面積	賃貸		1,952.33㎡		
辻堂市民図書館		鉄筋コンクリート造	地下1階 地上2階建	1993	29	1651.84㎡		
湘南大庭市民図書館		鉄筋コンクリート造	地上2階建	1999	23	2097.14㎡		

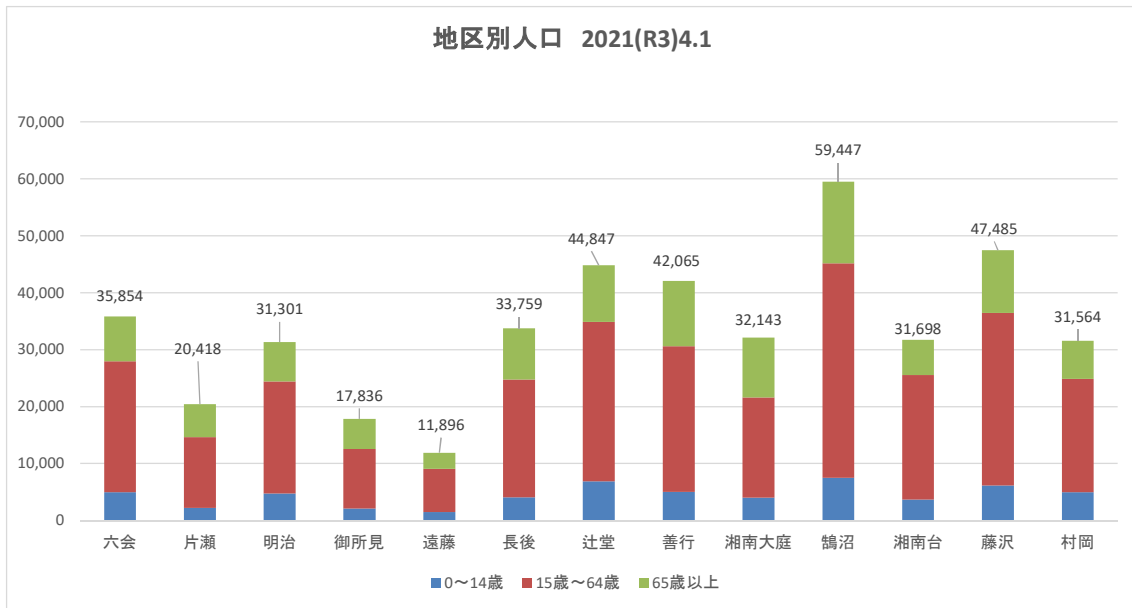
市民図書室一覧

名	称	構造名称	階層名称	建設年	築年数	市民図書室 延床面積	備	考
六会市民図書室 (市民センター内)		鉄筋コンクリート	3階建	2016	6	101㎡		
片瀬市民図書室 (市民センター内)		鉄筋コンクリート	地上2階 地下1階建	1987	35	67㎡		
明治市民図書室 (市民センター内)		鉄筋コンクリート	4階建	2006	16	109㎡		
御所見市民図書室 (市民センター内)		鉄筋コンクリート	3階建	2009	13	102㎡		
遠藤市民図書室 (市民センター内)		鉄筋コンクリート	3階建	2005	17	97㎡		
長後市民図書室 (市民センター内)		鉄筋コンクリート	4階建	1995	27	182㎡		
辻堂市民図書室 (市民センター内)		鉄筋コンクリート 一部鉄骨	3階建	2021	1	134㎡		
善行市民図書室 (市民センター内)		鉄筋コンクリート	3階建	2019	3	166㎡		
鵜沼市民図書室 (市民センター内)		鉄筋コンクリート	2階建	1981	41	109㎡		
村岡市民図書室 (公民館内)		鉄筋コンクリート造	地上3階 地下1階	1966	56	83㎡		
藤沢市民図書室 (公民館・労働会館 等複合施設内)		鉄筋コンクリート 一部SRC造	5階建 地下1階	2019	3	158㎡		

3. 市民図書館・市民図書室 位置図

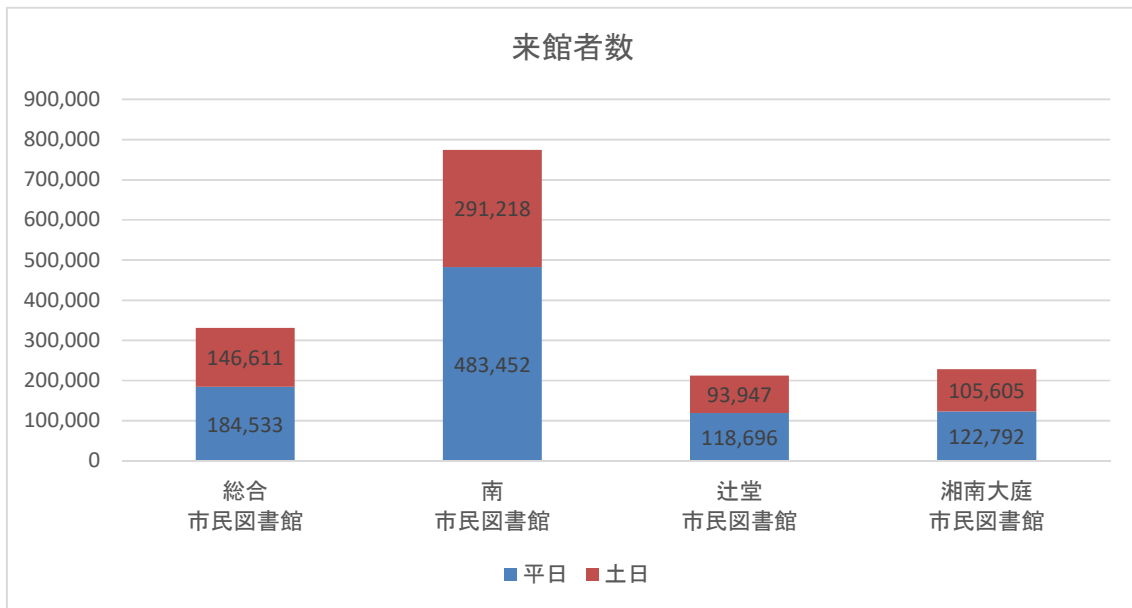


4. 地区別人口

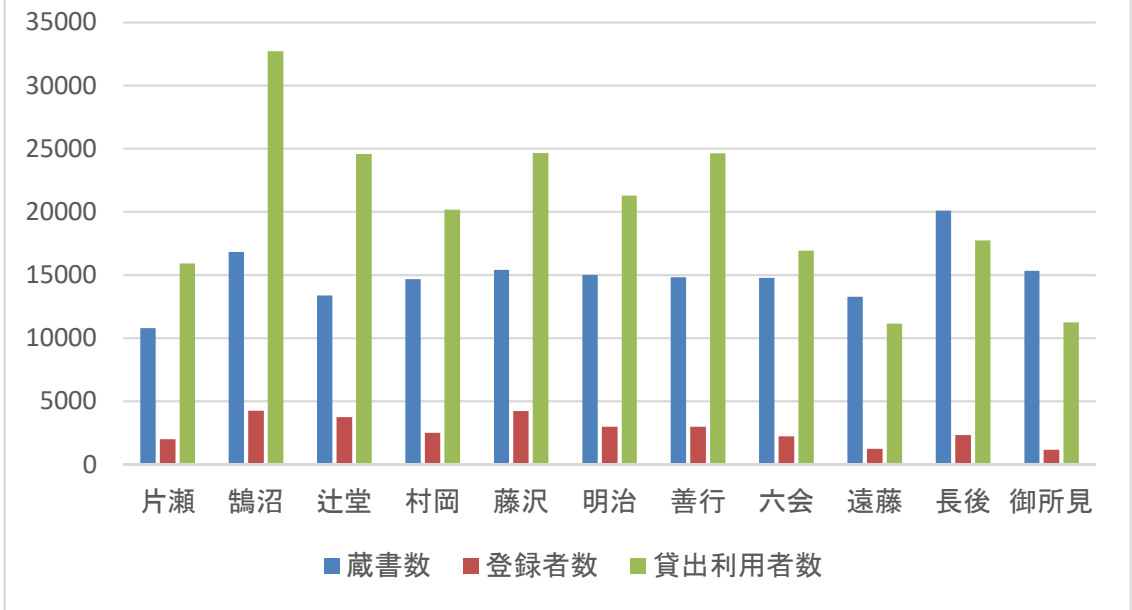


※住民基本台帳による

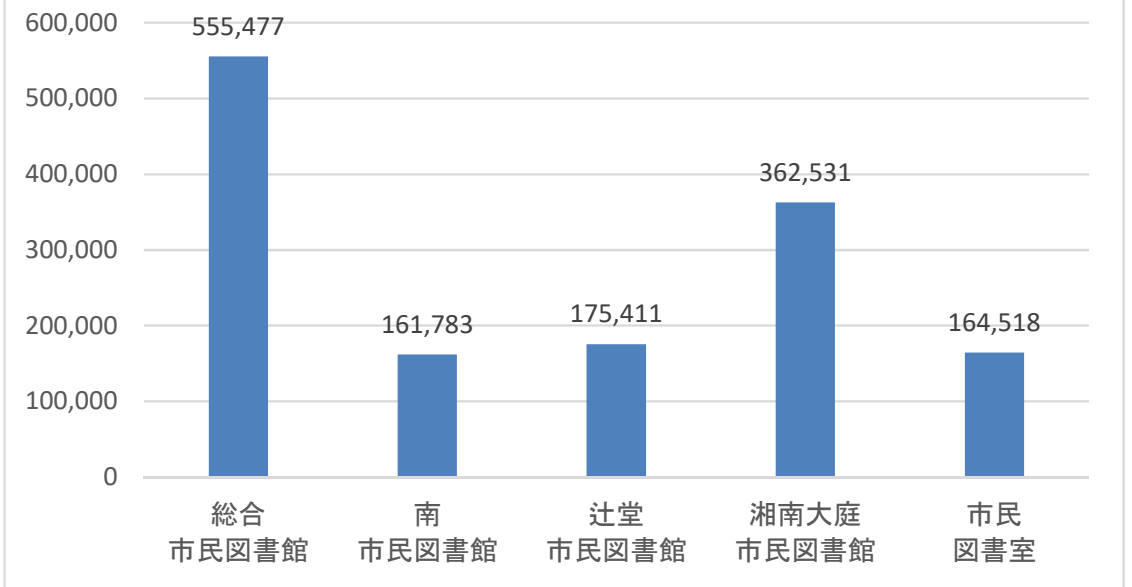
5. 市民図書館数値



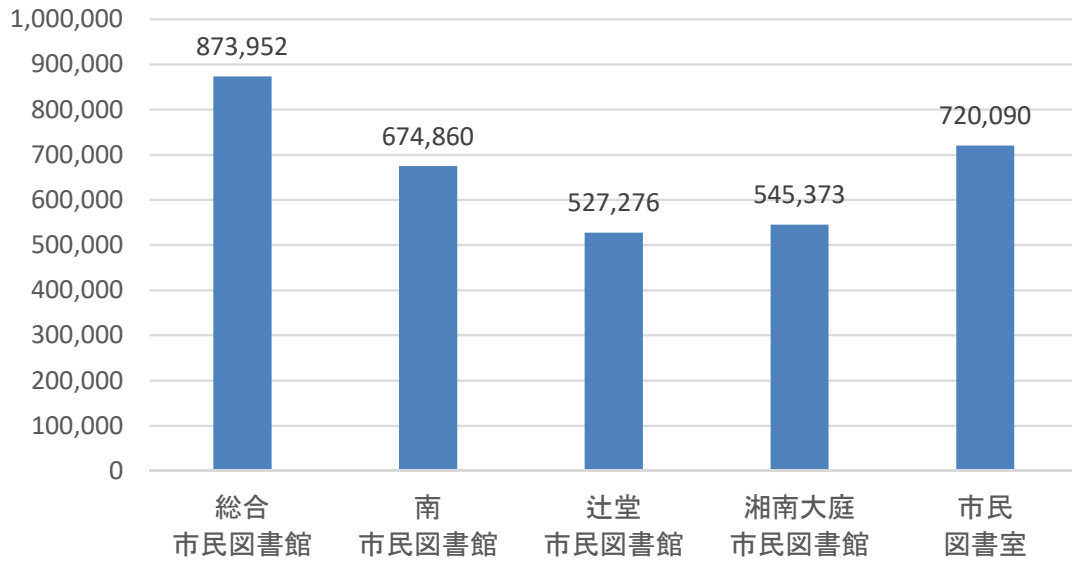
市民図書室利用状況



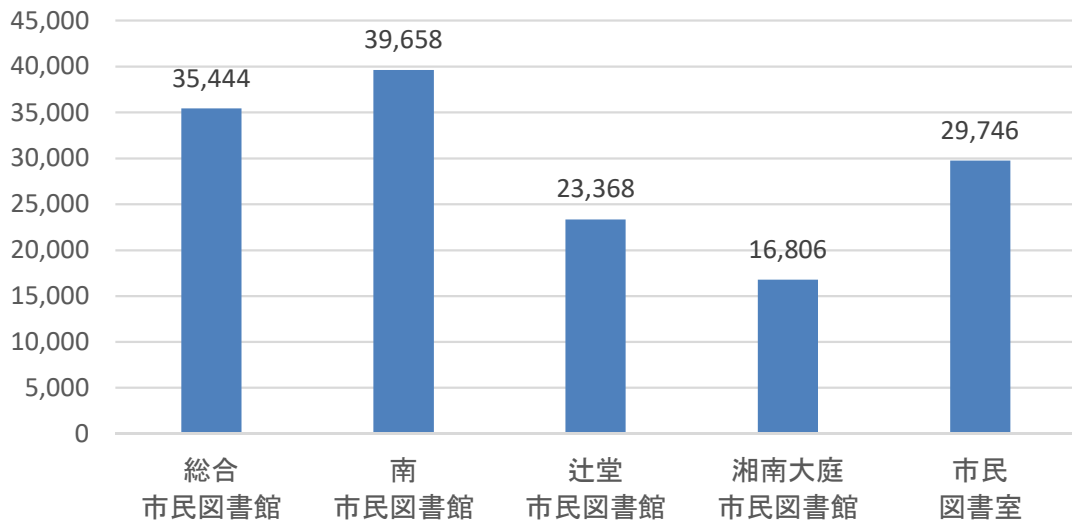
図書及び視聴覚資料



貸出数



登録者数



6. 施設カルテ

施設カルテについて

- 保有する公共施設について、基礎情報、維持管理費、利用状況等の現状をまとめた分析を行ったものです。
- 市民の皆様と施設情報を共有するとともに、公共施設の再編、適正化等、施設のあり方を検討するための資料として活用していきます。
複合化した施設は複数機能の維持管理経費の総計を算出しています。

カルテ目次

- 総合市民図書館 8
- 南市民図書館／市民ギャラリー 9
- 辻堂市民図書館 10
- 湘南大庭市民図書館 11

令和3年度 施設カルテ
施設名称 総合市民図書館

【1】基本情報（図書館）

施設番号	55		
大分類	任意施設	敷地面積	4727㎡
中分類	市域施設	延床面積	4726㎡
土地所有	所有	地区名	湘南台
建物所有	所有	運営形態	直営
開館	昭和61年10月		
設備	ホール1部屋そのほかの会議室3部屋		
所在地等	湘南台7-18-2		
交通	小田急線「湘南台駅」下車徒歩10分		
備考 (主な機能)	・図書館		



【2】建物情報

No	建物名	建築年度	築年数	延床面積 (㎡)	構造	階数		浸水深		耐震 基準	耐震 診断	診断 結果	耐震補強 工事
						地上	地下	津波	洪水				
1	図書館	1986	36	4698.00	RC造	2	1	-	-	新	-	-	-
2	ボランティアルーム増築分	2008	14	27.93	RC造	-	1	-	-				
3													
4													
5													

築年数は2022年から計算

【3】利用・運用状況（図書館）

運営人員		(人)	来館者数		備考
職員数	110.6人	令和3年	331,144人		
一般職	26.5人	令和2年	241,066人		
その他	84.1人	令和元年	379,899人		
室名	利用率	部屋面積	年間利用者数		備考
第一会議室	39%	43.35㎡	685人		
第二会議室	21%	29.19㎡	376人		
第三会議室	4%	22.00㎡	47人		
ホール	26%	168.39㎡	1,658人		

【4】施設の維持運営に係る年間コスト（図書館）

令和3年度歳出（単位・千円）		令和3年度歳入（単位・千円）		コスト分析
維持管理費合計	83,151	歳入合計	1,746	・人件費や再整備の費用は含まない
光熱水費	15,192	使用料	197	
修繕料	4,367	手数料	0	
役務費・委託費	44,533	その他収入	1,549	
使用料・賃借料	3,010	備考	工事請負費について ・防火シャッター等 改修工事	
その他	4,928			
工事請負費	11,121			
指定管理料	0			

令和3年度 施設カルテ

施設名称 南市民図書館・市民ギャラリー

【1】基本情報（図書館）

施設番号	56		
大分類	任意施設	敷地面積	1,952㎡
中分類	市域施設	延床面積	1,389㎡
土地所有	賃借	地区名	藤沢
建物所有	賃借	運営形態	委託
開館	昭和62年6月		
設備	会議室2部屋		
所在地等	南藤沢21-1(ODAKYU湘南GATE6階)		



交通	藤沢駅南口から徒歩2分		
備考 (主な機能)	・図書館	・市民ギャラリー	

【2】建物情報

No	建物名	建築年度	築年数	延床面積 (㎡)	構造	階数		浸水深		耐震 基準	耐震 診断	診断 結果	耐震補強 工事
						地上	地下	津波	洪水				
1													
2													
3													
4													
5													

築年数は2022年から計算

【3】利用・運用状況（図書館）

運営人員		(人)	来館者数		備考
職員数	—	—	令和3年	774,670人	
一般職	—	—	令和2年	487,532人	
その他	—	—	令和元年	646,140人	
室名	利用率	部屋面積	年間利用者数		備考
第一会議室	27%	49.24㎡	310人		
第二会議室	18%	20.31㎡	251人		

【4】施設の維持運営に係る年間コスト（図書館・市民ギャラリー）

令和3年度歳出（単位・千円）		令和3年度歳入（単位・千円）		コスト分析
維持管理費合計	136,123	歳入合計	2,218	・人件費や再整備の費用 は含まない
光熱水費	0	使用料	1,953	
修繕料	84	手数料	0	
役務費・委託費	5,509	その他収入	265	
使用料・賃借料	103,587	備考		
その他	26,943			
工事請負費	0			
指定管理料	0			

令和3年度 施設カルテ
施設名称 辻堂市民図書館

【1】基本情報（図書館）

施設番号	57		
大分類	任意施設	敷地面積	2,085㎡
中分類	市域施設	延床面積	1,652㎡
土地所有	所有	地区名	辻堂
建物所有	所有	運営形態	委託
開館	平成5年7月		
設備	ホール1部屋そのほか4部屋		
所在地等	辻堂2-15-8		
交通	JR東海道線「辻堂駅」下車徒歩5分		
備考 (主な機能)	・図書館		



【2】建物情報

No	建物名	建築年度	築年数	延床面積 (㎡)	構造	階数		浸水深		耐震 基準	耐震 診断	診断 結果	耐震補強 工事
						地上	地下	津波	洪水				
1	本館	1993	29	1651.84	RC造	2	1	—	—	新	—	—	—
2													
3													
4													
5													

築年数は2022年から計算

【3】利用・運用状況（図書館）

運営人員		(人)	来館者数		備考
職員数	—	—	令和3年	212,643人	
一般職	—	—	令和2年	146,512人	
その他	—	—	令和元年	282,146人	
室名	利用率	部屋面積	年間利用者数		備考
会議室	26%	43.36㎡	1,014人		
多目的室	11%	28.9㎡	52人		
和室	4%	24.9㎡	7人		
ホール	34%	101㎡	647人		
録音室	24%	5.25㎡	20人		

【4】施設の維持運営に係る年間コスト（図書館）

令和3年度歳出（単位・千円）		令和3年度歳入（単位・千円）		コスト分析
維持管理費合計	26,300	歳入合計	316	・人件費や再整備の費用 は含まない
光熱水費	4,995	使用料	156	
修繕料	3,379	手数料	0	
役務費・委託費	16,997	その他収入	160	
使用料・賃借料	491			
その他	438	備考		
工事請負費	0			
指定管理料	0			

令和3年度 施設カルテ

施設名称 湘南大庭市民図書館

【1】基本情報（図書館）

施設番号	58		
大分類	任意施設	敷地面積	4,027㎡
中分類	市域施設	延床面積	2,097㎡
土地所有	所有	地区名	湘南大庭
建物所有	所有	運営形態	委託
開館	平成12年4月		
設備	会議室2部屋ほか2部屋		
所在地等	大庭5406-4		
交通	JR辻堂駅下車北口よりバス湘南ライフタウン方面行「大庭小学校前」下車徒歩1分		
備考 (主な機能)	・図書館		



【2】建物情報

No	建物名	建築年度	築年数	延床面積 (㎡)	構造	階数		浸水深		耐震 基準	耐震 診断	診断 結果	耐震補強 工事
						地上	地下	津波	洪水				
1	倉庫	1997	25	97.20	鉄骨造	1	—	—	—	新	—	—	—
2	図書館	1999	23	1999.94	RC造	2	—	—	—	—	—	—	—
3													
4													
5													

築年数は2022年から計算

【3】利用・運用状況（図書館）

運営人員		(人)	来館者数		備考
職員数	—	—	令和3年	228,397人	
一般職	—	—	令和2年	163,416人	
その他	—	—	令和元年	257,395人	
室名	利用率	部屋面積	年間利用者数		備考
第一会議室	27%	50.62㎡	1,083人		
第二会議室	18%	29.25㎡	871人		
多目的室	3%	30.14㎡	31人		
録音室	33%	12.29㎡	251人		

【4】施設の維持運営に係る年間コスト（図書館）

令和3年度歳出（単位・千円）		令和3年度歳入（単位・千円）		コスト分析
維持管理費合計	22,630	歳入合計	479	・人件費や再整備の費用 は含まない
光熱水費	6,377	使用料	133	
修繕料	1,389	手数料	0	
役務費・委託費	13,905	その他収入	346	
使用料・賃借料	672			
その他	287	備考		
工事請負費	0			
指定管理料	0			