

2024年(令和6年)
5/25
NO.1776

広報ふじさわ



藤沢市への
お問い合わせはこちらへ
藤沢市コンタクトセンター
☎0466(25)1111
午前8時～午後9時(年中無休)



5月1日現在の推計人口444,100人(男219,045人、女225,055人) 世帯数203,521世帯

発行日 毎月10日・25日
編集
藤沢市広報シティプロモーション課
〒251-8601 朝日町1-1
☎0466(25)1111 ㊚0466(24)5928



鵜沼海浜公園 HUG-RIDE PARK

RENEWAL OPEN



鵜沼海浜公園～HUG-RIDE PARKがリニューアルオープンします
開園日時 6月1日(土)午後1時

本市初のPark-PFI事業として、鵜沼海浜公園がリニューアルし、スケートボードやBMXなどのアークスポーツを楽しむことができる公園に生まれ変わります。

問い合わせ 公園課☎内線4342、㊚(50)8439

所在地 鵜沼海岸四丁目4番1号
(小田急江ノ島線鵜沼海岸駅から徒歩約10分)

スケートパーク利用時間 午前10時～午後6時30分
※詳細は市のホームページの公園課のページへ

★Park-PFIとは…民間企業が持つ管理運営のノウハウや資金などを活用して公園の施設整備・維持管理を行う公民連携手法



市民開放デー



スケートパークを無料開放します

とき 6月9日(日)◎午前10時～午後1時45分
◎午後2時45分～6時30分

対象 市内在住・在勤・在学の方



主な内容

●特集 藤沢市技能職団体連絡協議会…6・7面



技能職者の技能や社会的地位の向上、後継者の育成を目的として発足されました。

●自転車等放置禁止区域のお知らせ…9面



市では市内9駅周辺を重点区域として「自転車等放置禁止区域」に指定しています。

カルチャー…2～4面、スポーツ…4・5面、公民館…7面、くらしの情報ガイド…9～11面

藤沢市公式 Instagram
[@fujisawakyun] ▶



藤沢市公式 LINE
[@fujisawacity]

市の施設の場所などを案内しています▶



紙面に掲載した事業などは中止や変更となる場合があります。詳細は各担当へお問い合わせください。

子育て給付課
☎内線3835
FAX(50)8416

ひとり親家庭の養育費 確保支援事業のお知らせ

市では、離婚後の養育費確保のための手続きに係る費用を補助します。

対象 市内在住のひとり親家庭の母または父で、次の要件を全て満たす方

●養育費の取り決めに係る債務名義(公正証書などを有している)

●養育費の取り決めの対象となる19歳以下の子を現に扶養している

●補助対象となる経費を負担している

●同一の児童を対象に、過去に他自治体を含め同様の補助金などの交付を受けていない

●市税の滞納がない

債務名義取得促進事業

対象経費 公証人手数料など、子どもの養育費について取り決めた債務名義(公正証書など)を作成した際の実費

補助額 上限5万円

申請期限 債務名義(公正証書など)の作成日の翌日から起算して6カ月以内

民事執行手続支援事業

対象経費 収入印紙代などの実費や着手金など、未払い養育費に係る強制執行申し立てを行うための費用

※弁護士などとの契約や費用の支払い前に、子育て給付課へ相談が必要です

補助額 上限15万円

申請期限 裁判所で強制執行申し立てなどの実施が決定された日の翌日から起算して6カ月以内

申請先 とともに子育て給付課


第25回 遠藤あじさいまつり

とき 6月16日(日)午前9時30分~午後3時
※雨天決行(荒天時は中止の場合あり)

ところ 小出川(花とせせらぎの道)えびす橋~大黒橋(臨時駐車場の台数には限りがあります)

内容 子ども太鼓、地元野菜・花苗などの販売ほか

問い合わせ
遠藤市民センター
☎(87)3009、FAX(87)3008




神奈川県藤沢市交通事故発生マップが完成しました

2024年2月に藤沢市、藤沢警察署、藤沢北警察署、東京海上日動火災保険(株)で交通安全事業に関する協定を締結し、交通事故発生マップを作成しました。下記の2次元コードからご覧になれます。

交通事故発生マップは、藤沢警察署と藤沢北警察署が2021~23年に取り扱った交通事故データを反映させています。今後も半年ごとのデータがまとめ次第、年2回更新していく予定です。

内閣府の発表では、自宅から500m圏内が最も事故に遭う確率が高いため、マップを見ながら家族で交通事故について話し合ってみてください。

問い合わせ 防犯交通安全課 ☎内線2534、FAX(50)8438



外国籍の方も国民年金の届け出が必要です

保険年金課
☎内線3214
FAX(50)8413

日本在住の20~59歳の外国籍の方は、国民年金に加入する必要があります。

国民年金に一定期間加入すると、将来、老齢基礎年金を受け取ることができ、万が一のとき遺族基礎年金や障がい基礎年金の対象となる場合があります。

社会保険協定や脱退一時金制度など自国に帰国後、日本で納めた保険料を生かす制度もあります。

申請方法 パスポートを持って、保険年金課へ
問い合わせ 藤沢年金事務所 ☎(50)1551または保険年金課

現況届の提出は原則不要です。毎年6月1日現在の状況を住民基本台帳などで確認し、6月分以降の受給資格を審査します。現況届の提出は原則不要ですが、提出が必要な方には、現況届を送付します。期限までに提出してください。

所得超過で支給対象外となっている方へ
24年度市民税の所得額が児童手当・特例給付の範囲を超えている方は、現況届を提出してください。

※申請方法や所得判定の詳細は、市のホームページの子育て給付課のページへ



カルチャー

明記のないものは…●先着順●申し込み不要●午前8時30分から受け付け●費用は無料●持ち物はお問い合わせください
※電話番号などは間違いのないようおかけください

みどりの展示会

◆長久保の花と生きもの写真展(講習会参加者作品展) 6月25日(火)~30日(日) 午前8時30分~午後5時

遠藤笹窪谷公園

☎(47)7760、☎(47)8525
◎管理事務所休所日(月曜日、祝日の翌日)

◆昆虫観察会 6月22日(土)午前9時30分~正午 講師(特)非 Dream eggs ゆめたま相川健志氏。20人抽選。(☎)5月31日(金)~6月6日(木)に遠藤笹窪谷公園のホームページから、または電話・来園で。

市民ギャラリー

☎(26)5133 休館日(月曜日)
☎(26)5144

6月4日(火)~9日(日)の展示
☆湘南Juke作品展3rd+(写真)☆第4回シーサイド写真クラブ写真展☆みことばを書く会 第九回展書道
6月11日(火)~16日(日)の展示
☆第43回水曜パレット展(油彩・水彩) 6月18日(火)~23日(日)の展示
☆第74回藤沢市展(写真・華道) 6月25日(火)~30日(日)の展示
☆第74回藤沢市展(美術)

長久保公園

☎(34)8422、☎(36)6700
◎管理事務所休所日(月曜日、祝日の翌日)

◆The HERB Week(ハーブを楽しむ1週間) 6月18日(火)~22日(土)。講習会(左記の①~④参照)、クワフト作り・苗の販売(22日(土)、荒天中止)、展示会ほか。

◆緑化講習会
◆のさつき盆栽講習会(花後の剪定) 6月16日(日)午前10時~正午 講師(神奈川県)つき会。16人。

◆NHK「やさしの時間」でおなじみ木村先生が語るハーブとは? 6月18日(火)午前10時~正午 講師(日本)ディカルハーブ協会理事・事務局長木村正典氏。30人。(費)5000円。

◆色や香り、効能で楽しむハーブティー 6月19日(水)午前10時~正午 講師(江)JHS認定ハーブインストラクター(上級)角本久美氏。28人。(費)8000円。

◆熊谷先生に教わるキッチンハーブの寄せ植え 6月20日(木)午前10時~11時30分 講師(江)JHS認定ハーブスペシャリスト熊谷博氏。30人。(費)2000円。

◆ハーブの女王ラベンダーの収穫とポプリづくり体験 6月21日(金)午前9時30分~11時30分 講師(花)育アドバイザー福島由子氏。15人。(費)1000円。

◆藤沢の植物と地元の植物を知ろう 6月29日(土)午前10時~正午 講師(原)田敦子氏。30人。(費)5000円。

◆(梅)雨(6)月のチョウの観察会 6月29日(土)午前10時~正午 講師(新)林公園みどりの会上村文次氏。20人。

◆菊の講習会 4-1~3枝の調整、定植後の管理/暑さ対策 6月30日(日)午後1時30分~3時30分 講師(藤)藤沢菊花会。15人。

やすらぎ荘

☎(81)6068 休館日(月曜日)
☎(81)4624

申し込みは午前9時~午後4時

◆中養生ヨガで夏を楽しむ心づくりに 6月12日(水)午前10時~11時30分 講師(ヨ)ガイナストラクター中村乃梨子氏。市内在住の60歳以上の方20人。(☎)6月2日(日)から電話で。

◆サークル共催事業「氣功入門講座」 6月14日(金)、28日(金)午前10時~11時30分、全2回 講師(特)非 心とからだの研究会理事長外山美恵子氏。市内在住の60歳以上の方15人。(☎)5月31日(金)から電話で。

◆健康づくり運動講座「楽しく貯筋体操」 6月27日(木)午前10時~正午。市内在住の60歳以上の方25人抽選。(☎)6月12日(水)~18日(火)に電話で。

カルチャー

凡例: 例)→☎…申し込み、☎…問い合わせ、費…費用

発達障がい啓発講座

子どもの発達が気になったら… 子どもの良いところを見つけよう

発達障がいについて正しい理解を深める講座です。

とき
6月17日(月)午前9時30分~11時30分

ところ 市役所本庁舎


講師 実践女子大学教授塩川宏郷氏

対象・定員
市内在住・在勤の方50人(先着順)
※オンライン受講も可(定員なし)

費用 無料
※詳細は市のホームページの子ども家庭課のページへ

申し込み 5月24日(金)~6月10日(月)に市のホームページの「電子申請・申請書ダウンロード」から

問い合わせ
子ども家庭課 ☎内線3858、FAX(50)8428



健康づくり課

☎(50)8430 FAX(50)0668


歯と口を大切に！6月4日 10日は歯と口の健康週間

口の健康を守り、いつまでも充実した生活を送りましょう。

歯ぐきを見つめ直す習慣を
口の中の状態は、歯だけでなく、歯ぐきや舌などにも現れます。歯周病あるいは歯肉炎では、歯ぐきが赤く腫れ、ぶよぶよと張りがなくなくなるなどの症状が現れます。健康週間に機に、鏡の前で自分の歯ぐきを見つめ直してみませんか。

歯ぐきの健康チェック
リーフレットの配布
市役所本庁舎総合案内や保健所などで配布しています。

※リーフレットにも掲載されている左記の2次元コードから、歯のケアに関する情報をご覧いただけます。



舌と口の健康
舌の表面には味を感じる

味蕾という器官を持った乳頭が存在し、凸凹しています。ここに細菌が集まり舌は汚れます。舌の汚れは飲み込む動作をする時に、上顎とこすれて、ある程度自然にきれいになります。完全にきれいにならないので、汚れが気になる場合は、歯磨き粉をつけずに柔らかい歯ブラシか舌ブラシで優しく磨きましょう。

加齢とともに舌の筋力が衰えることも知られているため、気になる方は歯医者さんに相談しましょう。

歯医者は痛くなる前に！
むし歯や歯周病は予防できます。もちろん毎日の歯磨きは重要ですが、歯ブラシのみで落とせる歯垢は約60%とされており、歯並びがずれていたり、親知らずがあったりすると、完全に落とすことは困難です。歯と口の健康を守るためには、専門家による定期的な



プロフェッショナルケア(歯石除去、クリーニング)が必要不可欠です。

藤沢市成人歯科健康診査が始まります

とき
6月1日(土)~10月31日(木)

内容
むし歯・歯周病の診査、歯周ポケットの測定、そして能力の検査(65・70・80歳のみ)ほか

対象
2024年4月1日~25年3月31日に20・25・30・35・40・45・50・55・60・65・70・80歳になる方

費用
500円(費用免除制度あり)

※対象者には5月下旬に受診券を郵送します
※詳細は「成人検診のお知らせ」をご覧ください

納期限は5月31日(金)です

固定資産税・都市計画税(土地・家屋)、固定資産税(償却資産)第1期、軽自動車税(種別割)の納期限は5月31日(金)です。納期限内に納めましょう。

納期限を過ぎると延滞金が発生することがあります。

納付方法
口座振替・コンビニ・スマホ決済・ペイジーほか
※詳細は市のホームページの納税課のページへ

問い合わせ
納税課 ☎内線2323、FAX(50)8445

2025年度使用中学校用教科用図書見本展示会

合教育センター、湘南三浦教育事務所でも別日に展示会を開催します。日時など詳細は、市のホームページの教育指導課のページをご覧ください。

とき
6月3日(月)~14日(金)午前9時~午後5時
※土・日曜日を含む

ところ 市役所本庁舎
☆各市立中学校、県立総

二輪車安全運転教室

警察の白バイ隊員による指導を受け、自身の運転を再確認しましょう。

申し込み
5月29日(水)から電話で防犯交通安全課へ

とき 6月10日(月)午後2時~4時

ところ 三共自動車学校

内容 二輪車点検方法、急制動・スラローム走行などの実技講習

対象・定員
市内在住・在勤・在学中で、自分のバイクを持ち込める二輪車免許所持者20人(先着順)



カルチャー

明記のないものは…●先着順●申し込み不要●午前8時30分から受け付け●費用は無料●持ち物はお問い合わせください●電話番号などは間違いのないようおかけください

湘南台文化センター

休館日：月曜日、祝日の翌日

☎(45)15500
☎(45)15003

こども館

☎(45)15500
☎(45)15003

宇宙劇場

◆ナイトイベント のんびりアロマプラネタリウム ①6月29日(土)、②7月7日(日)ともに午後6時30分~7時30分。③は中学生以上の方130人、④は130人。⑤とも500円(⑥は中学生200円、⑦は中学生以下200円)。⑧は6月19日(水)、⑨は27日(木)から電話で。

◆一般向けプラネタリウム番組「月夜の約束」受け継がれる月とは「有料」6月1日(土)~7月31日(水)。

◆キッズプラネタリウム「たなばたものがたり」(有料) 6月1日(土)~7月31日(水)。

◆全天候映画番組「海竜王 モササウルス」(有料) 6月30日(日)まで。

◆全天候映画番組「ワンピース プラネタリアム」(有料) 7月28日(日)まで。

◆ワークショップ

◆くるくるレインボーを作ろう 6月1日(土)、2日(日)◎午前10時◎午後1時30分◎午後3時30分。小・中学生と保護者同伴の幼児各回30人。費200円。

◆アスワイズを作ろう 6月8日(土)、9日(日)、15日(土)◎午前10時◎午後1時30分◎午後3時30分。小・中学生と保護者同伴の幼児各回30人。費300円。

◆丸シールで描こう夏 6月22日(土)、23日(日)◎午前10時◎午後1時30分◎午後3時30分。小・中学生と保護者同伴の幼児各回30人。費300円。

◆の風鈴を作ろう 6月29日(土)、30日(日)、7月6日(土)◎午前10時◎午後1時30分◎午後3時30分。小・中学生と保護者同伴の幼児各回30人。費300円。

◆の当日午前9時から整理券を配布(1人1枚)。

◆父の日プレゼント作り(トートバッグ&缶バッジ) 6月16日(日)午前10時~正午。小・中学生20人(抽選)。費1000円。

◆の陶芸教室(本焼き) 7月7日(日)、21日(日)午前9時30分~正午、全2回。小・中学生と保護者20人(抽選)。費700円。

◆の藤沢メダカとあそぼう 7月7日(日)午前10時~正午。藤沢メダカの学校をつくる会からメダカの生態などを教わる。小・中学生20人(抽選)。費1000円。

◆は6月2日(日)、②は23日(日)いずれも必着までに湘南台文化センターこども館のホームページから締切日の午後5時まで、または講座名・講座開催日、参加希望者全員の住所・氏名・学年(年齢)・電話番号を郵送(はがき)で同館☎25220804 湘南台1-8へ。

こぶし荘

☎(45)31221 休館日：月曜日
☎(45)31226 申し込みは午前9時~午後4時

◆サークル共催事業「気功体験気功健康さあ行こう」6月19日(水)午後1時40分~3時10分。市内在住の60歳以上の方20人。①6月4日(火)から電話・来館で。

◆サークル共催事業「茶道体験」6月26日(水)午前10時~正午。市内在住の60歳以上の方12人。①6月8日(土)から電話・来館で。

◆健康づくり運動講座「百歳まで健康体操」6月25日(火)午前9時30分~11時30分。市内在住の60歳以上の方30人(抽選)。①6月11日(火)までに電話・来館で。

◆ちりめん細工で夏飾り 6月28日(金)午前10時~正午。市内在住の60歳以上の方20人(抽選)。費3000円。①6月13日(木)までに電話・来館で。

こんなトラブルにご用心

給湯器の点検商法にご注意を!

事例1

市役所を名乗る電話があり、数日後に給湯器の無料点検をしてもらうことになった。着信番号が他市の市外局番で市役所からの電話ではないと思うが、どう対処したらよいか。

事例2

業者が訪れ、無料で給湯器の点検をしてもらった。古く危険なので買い替えた方がよいと言われ、勧められた高額商品の契約をした。自宅の給湯器はまだ数年しか使用しておらず、不審だ。

トラブルに遭わないために

市役所で給湯器の無料点検はしていないので、業者が身分を偽っていると考えられます。点検後に有償契約を勧められる可能性があります。契約する必要が無く、不審な場合はきっぱり断りましょう。業者が訪れた場合は、玄関を開けずインターホン越しに断りましょう。

契約する場合は、急がず周りの人に相談をして慎重に判断しましょう。訪問販売で契約した場合は一定期間であればクーリングオフが可能な場合もあります。

問い合わせ

消費生活センター ☎内線2592、FAX(50)8409(午前9時～正午、午後1時～4時)

介護保険課

☎内線3143 FAX(50)8443

65歳以上の方(第1号被保険者)の介護保険料

2024年度の介護保険料額は、本人と世帯員の課税状況などを基に算定します。

◎保険料額などの通知

普通徴収(個人納付)の方には「介護保険料納入通知書」を、特別徴収(公的年金からの天引き)の方には「介護保険料納入通知書兼特別徴収決定通知書」を、6月中旬以降に送付します。

◎保険料の口座振替

普通徴収の保険料の納付には、便利な口座振替の利用をお勧めします。申込書は介護保険料納入通知書に

同封します。

※申込書は市内金融機関、介護保険課、各市民センターでも配布しています

※市のホームページの介護保険課のページからも口座振替の利用申し込みができます

◎いろいろな納付方法

普通徴収の保険料は、金融機関での納付のほか、コンビニ、ペイジー、スマホ決済アプリ、クレジット

カードでも納付できます。※クレジットカードでの納付はシステム利用料がかかります

◎保険料の滞納

保険料を滞納すると、保険給付の制限を受けることがあります。また滞納が長く続くと預金などの差し押さえを行うことがあります。

やむを得ず保険料を納められない場合は、早めにご相談ください。

◎40～64歳の方(第2号被保険者)の保険料

加入している医療保険の算定方法によって保険料額が決まり、医療保険料、後期高齢者支援金分保険料と一括して納めます。

※保険料額の内訳や算定方法などの詳細は、加入している健康(医療)保険組合などへお問い合わせください

みどり保全課

☎内線4351 FAX(50)8421

建物緑化の助成制度と緑のカーテン種子配布

市内の建物緑化を推進するため、屋上・壁面緑化や緑のカーテンの工費を下表の通り助成しています。

※審査あり。資材購入前に申請が必要です

※助成金交付決定後、年度内に工事が完了するものが対象です

※詳細は市のホームページのみどり保全課のページへ

◎種を配布します

緑のカーテンを作るためのゴーヤとアサガオの種を、みどり保全課、各市民センター・公民館で6月上旬以降に配布します。

※なくなり次第終了



2025年藤沢市はたちのつどい実行委員募集 一生に1度しかできないボランティア

はたちのつどい記念事業を企画・運営する実行委員を募集します。

活動日 6月末から平日の夜など月2回程度

対象・定員 2004年4月2日～2005年4月1日に生まれた方で、2025年に本市で20歳を迎える方15人程度(選考)

申し込み・問い合わせ 6月10日(月)までに電話・来館するか、件名「はたちのつどい」、住所・氏名・生年月日・電話番号をファクス・Eメールで(公財)藤沢市みらい創造財団青少年事業課 ☎(25)5215、FAX(28)9567、✉youth@f-mirai.jpへ



Table with columns for building greenery types (Roof, Wall, Green Curtains) and their respective subsidy amounts and conditions.

*予算がなくなり次第終了

凡例: ①…申し込み、②…問い合わせ、費…費用

スポーツ・カルチャー

明記のないものは…●先着順●申し込み不要●午前8時30分から受け付け●費用は無料●持ち物はお問い合わせください ※電話番号などは間違いのないようおかけください

藤沢青少年会館

☎255215 FAX289567 休館日 3月曜日

◆はじめての武道 ①沖繩空手…6月15日(土)午後1時15分～2時30分。②スポーツチャンバラ…6月22日(土)午前10時～11時20分。③合気道…6月23日(日)午後1時～2時。④テコンドー…7月2日(火)、9日(火)午後5時30分～6時30分。市内在住・在学ののは年長・中学生15人、①は小学生20人、②④は小学生各10人(いずれも抽選。費1000円。⑤5月27日(月)～6月6日(水)に(公財)藤沢市みらい創造財団のホームページから。

◆おやこあそび(体育室開放) 6月11日(火)午前10時～11時30分。市内在住・在勤の子と保護者15組。⑤5月26日(日)午前9時から(公財)藤沢市みらい創造財団のホームページから。

◆あそびスタジオ(ぶにぶにで遊ぼう) 6月15日(土)午前10時～11時40分。風船に小麦粉を入れた人形を作る。小学1～4年生24人(抽選。費3000円。⑥6月1日(土)～5日(水)に(公財)藤沢市みらい創造財団のホームページから。

辻堂青少年会館

☎3633002 FAX39888 休館日 3月曜日

◆作って遊ぼう! SAKUSAKU! 6月30日(日)午前10時30分～11時30分。ストーンペイント。6歳までの子と保護者20人(抽選。⑦5月25日(土)～6月9日(日)に(公財)藤沢市みらい創造財団のホームページから。

少年の森

☎487234 FAX487249 休所日 月曜日

◆開園時間延長のお知らせ 7・8月は午前9時～午後5時に開園時間を延長し、休みなく開園します。

◆親子キャンプ塾 ⑧6月15日(土)、⑨29日(土)。ともに午前10時～午後3時。市内在住・在勤・在学の子と保護者各日8組(抽選。費1人7500円。⑩5月27日(月)～31日(金)、⑪6月8日(土)～12日(水)に(公財)藤沢市みらい創造財団のホームページから。



スポーツ

スポーツ推進課

☎内線6767 FAX(50)8433

◆藤沢市民総合体育大会水泳 7月7日(日)。秋葉台公園プール。※詳細は藤沢市体育協会のホームページへ。☎藤沢市水泳協会 ☎224419 またはスポーツ推進課。

◆空手教室体験会 ☆毎週水曜日午後5時～6時20分…大越小学校☆毎週土曜日午前9時30分～11時…善行小学校。講師 高橋稔氏。3歳以上の方。⑫善行大越スポーツクラブのホームページから。⑬同クラブ ☎(7)5345 またはスポーツ推進課。

◆障がい者ふれあいテニス開放 6月8日(土)、21日(金)午前9時30分～11時30分。テニスコート。障がいのある方

八部公園

☎3636 FAX1754

◆のびのびサイズ 7月18日～9月5日 毎週木曜日午前11時20分～午後0時20分、全8回。プール2階ロビー。成人16人抽選。費6700円。

◆のびのび小学生うんどう 7月23日(火)、26日(金)、29日(月)午前8時～9時15分、全3回。野球場。市内在住・在学の小学1・2年生24人(抽選。費3000円。⑭⑮は6月1日(土)～7日(金)に(公財)藤沢市みらい創造財団のホームページから。

◆障がい者ふれあいテニス開放 6月8日(土)、21日(金)午前9時30分～11時30分。テニスコート。障がいのある方

6月は食育月間、毎月19日は食育の日です

毎日元気に自分らしい生活を送ったり、持続可能な食環境を作ったりするために、「食べること」について改めて考えてみませんか。市では、第3次藤沢市食育推進計画に基づき、食育に取り組んでいます。

問い合わせ 健康づくり課 ☎(50)8430、FAX(50)0668

第3次藤沢市食育推進計画のめざす姿

- ◎1日3食バランスよく食べる、野菜を食べる、よく噛んで食べるなど、ライフステージに応じた適切な食生活を理解し実践する
 - ◎食品ロス削減や地産地消など、食の循環や環境について理解を深め、実践する
 - ◎和食や行事食、食事の作法など、伝統的な食文化について理解し、次世代へ継承する
 - ◎若い頃から適切な食生活を理解し実践することで、生活習慣病の予防などにつながる
- ※同計画の詳細は、市のホームページの健康づくり課のページへ



食育に取り組んでいる方々の声

市で実施している食育に関するアンケート調査や料理教室などで寄せられた声の一部を紹介します。

- ☆主食・主菜・副菜のバランスを考え、特に副菜をやや多めに取っている
- ☆食に対する意識を少し変えるだけで、自分の食生活がSDGsにつながるようになった
- ☆家族や友人と季節に合った献立や行事食を楽しんでいる
- ☆一人暮らしになって朝食を抜いていたが、食べる習慣を身に付けたい



市で行っている食育の取り組み

食育講演会

「人生をおいしく食べよう～簡単、美味しく、幸せに」

毎日の食を無理せずおいしく整えるコツや、食を通じて心豊かに暮らすためのヒントを学びます。

とき 6月26日(水)午後2時30分～4時

ところ ⑦保健所、①オンライン受講

講師

山際生活デザイン研究所主宰
山際千津枝氏(リモートでの出演)

対象・定員

市内在住・在勤・在学の方②④各50人(ともに先着順)

申し込み

5月31日(金)午前9時～6月19日(水)午後5時に⑦は市のホームページの健康づくり課のページから、または電話・来所するか、氏名・年代・電話番号をファクスで健康づくり課へ、④は市のホームページの健康づくり課のページから



食育講演会の申し込みもできます!

食育に関する情報を発信しています

市のホームページの健康づくり課のページでは、レシピや食育に関する動画、野菜をたくさん食べられる「ふじさわベジプラス店」などの情報を発信しています。

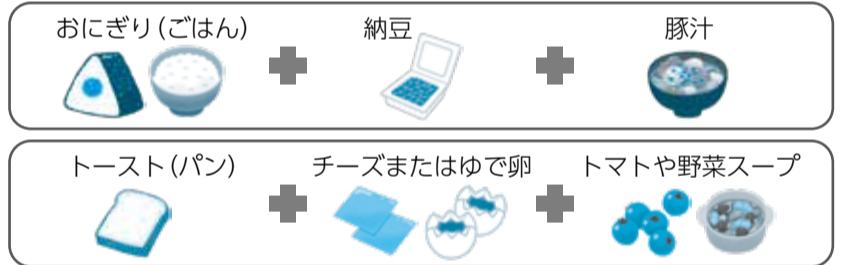


栄養バランスの整った食事にするコツ

主食・主菜・副菜をそろえるよう心掛けると、自然と栄養バランスが整います。献立を考えるとときや総菜や調理済み食品を買うとき、外食でメニューを選ぶときに「主食・主菜・副菜」がそろっているか意識して、健康に配慮した食事を心がけましょう。



手軽に主食・主菜・副菜を組み合わせる方法～朝食編



凡例 → ①…申し込み、②…問い合わせ、③…費用

スポーツ

明記のないものは…●先着順●申し込み不要●午前8時30分から受け付け●費用は無料●持ち物はお問い合わせください●電話番号などは間違いのないようおかけください

◆オープン教室 水中ウォーキング
6月6日～27日毎週水曜日午後2時～3時。各日15人。③3000円(プール入場料別途)。



◆石名坂温泉水プール ③(8282)51131
③(51332)
◆リフレッシュナイトヨガ 7月12日～9月13日毎週金曜日午後7時～8時30分、全10回。24人(抽選)。③8300円。④6月1日(土)～7日(金)に④公財藤沢市みらい創造財団のホームページから。

◆個人スイムレッスン 6月1日(土)～30日(日)。※1回45分間。③2000円。④5月28日(火)から電話で(同日午後2時から来館可)。
◆水中運動&水中ウォーキング 6月4日～25日毎週火曜日午前10時30分～11時30分。各日15人。③3000円(プール入場料別途)。

◆秋葉台公園プール ③(8888)1811
③(0881)
◆個人スイムレッスン 6月1日(土)～30日(日)。※1回45分間。③2000円。④5月28日(火)から電話で(同日午後2時から来館可)。

◆秋葉台文化体育館
③(8888)1111
③(8687)
◆秋葉台文化体育館オープン教室 ☆バランスヨガ：6月1日～29日(8日を除く)毎週土曜日午前10時～11時。各日30人。☆エンジョイエアロ：6月1日～29日(8日を除く)毎週土曜日午前11時15分～午後0時15分。各日20人。☆朝のリフレッシュヨガ：6月3日(月)、10日(月)、24日(月)午前9時30分～10時40分。各日25人。☆ボディシェイプ：6月4日～25日毎週水曜日～6月5日～26日毎週水曜日。ともに午前9時30分～10時40分。各日40人。☆ピラティス：6月4日～25日毎週火曜日午後1時30分～2時40分。各日30人。☆ヨガベリシック：6月6日～27日毎週木曜日午前9時30分～10時30分。各日30人。☆バレトン：6月6日～27日毎週木曜日午後1時30分～2時30分。各日20人。③1回5000円。

◆大陽の家体育館 ③(3433)1411
③(4344)2
◆スポーツ体験会 6月1日(土)～午後1時30分～シャトルボード・ボッチャ。2日(日)午前9時～フライングディスク・ダーツ。午後1時30分～卓球。9日(日)午前9時～シャトルボード・ボッチャ。午後1時30分～ソフトバレーボール。15日(土)午前9時～シャトルボード・フライングディスク。16日(日)午前9時～フロアバレーボール。午後1時30分～卓球。22日(土)午前9時～サウンドテーブルテニス。午後1時30分～バドミントン。23日(日)午前9時～ローリングバレーボール。午後1時30分～シャトルボード・ダーツ。29日(土)午前9時～シャトルボード・フライングディスク。午後1時30分～ダーツ・ボッチャ。30日(日)午後1時30分～バドミントン。市内または本市に隣接する市町在住・在勤・在学の障がいのある方、参加者の補助ができる方各回40人。

◆秩父宮記念体育館 ③(2822)5333
③(5749)
◆④の減量&生活習慣病予防・改善プログラム 7月9日～9月3日(8月13日を除く)毎週火・木・土曜日午前11時～午後0時30分、全24回。成人7人(抽選)。③1万9500円。
◆④の夏休み小学生逆上がり 7月24日～8月1日毎週水・木曜日午前9時15分～10時30分、全4回。市内在住・在学の小学生24人(抽選)。③3900円。
◆④の夏休み小学生跳び箱(開脚跳び) 7月24日～8月1日毎週水・木曜日午前11時～午後0時15分、全4回。市内在住・在学の小学生24人(抽選)。③9000円。

④の④は6月1日(土)～7日(金)に公財藤沢市みらい創造財団のホームページから。

④の④は6月1日(土)～7日(金)に公財藤沢市みらい創造財団のホームページから。

④の④は6月1日(土)～7日(金)に公財藤沢市みらい創造財団のホームページから。

④の④は6月1日(土)～7日(金)に公財藤沢市みらい創造財団のホームページから。

④の④は6月1日(土)～7日(金)に公財藤沢市みらい創造財団のホームページから。

④の④は6月1日(土)～7日(金)に公財藤沢市みらい創造財団のホームページから。

④の④は6月1日(土)～7日(金)に公財藤沢市みらい創造財団のホームページから。

④の④は6月1日(土)～7日(金)に公財藤沢市みらい創造財団のホームページから。

明記のないものは…
●先着順●申し込み不要●午前8時30分から受け付け●費用は無料●持ち物はお問い合わせください●原則として市内在住・在勤・在学の方が対象、申し込みは土・日曜日、祝日を除きます
【凡例】▶ 申…申し込み、問…問い合わせ、費…費用
★6月の休館日は17日(月)です

市のホームページの生涯学習総務課のページでは、その他の事業案内も掲載しています。また、同ページにある注意事項をご覧ください。事業への参加をお願いします。

藤沢公民館 ☎(22)0019
FAX(22)0293
●おはなしのへや 6月26日(水)午後2時～2時40分。おはなしと折り紙。＊未就学児は保護者同伴。☎藤沢市民図書室 ☎(28)6895。

鵠沼公民館 ☎(33)2002
FAX(33)2203
●ポスト真実 時代の政治：分断と対立の行方 6月22日(土)、7月13日(土)午後1時30分～3時30分、全2回。講師＝帝京大学准教授松岡美里氏。30人。☎6月7日(金)から市のホームページの鵠沼公民館事業案内のページから、または電話・来館で。

●おはなしのへや 6月1日(土)午前10時30分～11時15分。お話や絵本の読み聞かせほか。
●なかよしルーム(保育専用室開放) 6月5日(水)午前10時～正午。乳幼児と保護者。
●卓球開放 6月9日(日)午後1時30分～4時。24人。
●鶴の子囲碁・将棋ルーム 6月16日(日)午前10時～11時30分。小・中学生。

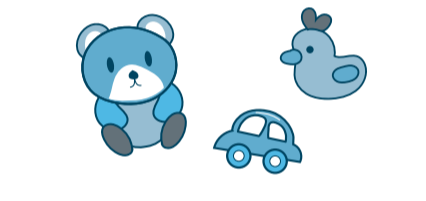
●昭和を彩ったPopular Musicを聴く在津紀元の元気講座 6月18日(火)午後1時30分～3時。80人。
●おもちゃの病院 6月9日(日)午後1時30分～3時30分。おもちゃの修理。＊1家族3点まで。部品交換などは実費。

湘南大庭公民館 ☎(87)1112
FAX(87)1110
●湘南大庭わんぱく広場 6月13日(木)午前9時30分～11時30分。乳幼児と保護者のフリースペース。
●おもちゃのへや メリーゴーランド 6月15日(土)午前10時～午後3時(受け付けは午後2時まで)。障がい児・未就学児と保護者の交流スペース。＊おもちゃの貸し出し可。
●大庭子育てさろん ぴよぴよ広場 6月18日(火)午前9時30分～11時30分。乳幼児と保護者のフリースペース。

六会公民館 ☎(90)0203
FAX(83)2298
●つまみ細工にチャレンジ!! 7月5日(金)午前9時30分～正午。講師＝平岡秀華氏。成人20人(抽選)。費1000円。＊保育あり(1歳6カ月～6歳の未就学児)。☎6月18日(火)(必着)までに電話・来館するか、講座名、住所・氏名・電話番号、保育希望の有無をファクス・Eメールで六会公民館 ☎fj-mutsu-k@city.fujisawa.lg.jpへ。
●サウンドテーブルテニス開放 6月21日(金)午前9時30分～11時30分。

片瀬公民館 ☎(29)7171
FAX(25)8907
●楽しく子育て 6月19日(水)午前10時～11時30分。えのしま・かたせ子育て応援メッセ。未就学児と保護者25組。☎6月5日(水)から電話・来館で。

片瀬しおさいセンター
●スマホお助け隊 6月20日(木)午前9時～10時…グループレッスン、④午前10時～11時、午前11時～正午…個別相談。スマホの使い方を学ぶ。講師＝ITサロン藤沢。⑦6人、④各回2人。☎6月5日(水)から電話・来館で。
●おもちゃの病院 6月15日(土)午後1時30分～3時30分。おもちゃの修理。＊部品交換などは実費。



明治公民館 ☎(34)5660
FAX(33)5727
●おひざのうえのおはなしかい 6月13日(木)午前11時～11時30分。乳幼児と保護者12組。☎5月30日(木)午前10時から明治市民図書室 ☎(35)7095へ。
●みんなのおはなし会 6月1日(土)午前11時～11時30分。幼児～小学生12人。＊幼児は保護者同伴。
●ナイトフィットネス 6月14日(金)午後7時30分～8時30分。講師＝健康運動指導士植松育子氏。30人。＊小学生以下は保護者同伴。
●子ども囲碁教室 6月15日(土)午前10時～正午。講師＝藤沢囲碁普及会。幼児～中学生15人。＊幼児は保護者同伴。

御所見公民館 ☎(49)1221
FAX(48)5807
●おはなしかい 6月1日(土)午前11時30分～正午。絵本の読み聞かせ。
●おひざのうえのおはなしかい 6月11日(火)午前11時～11時30分。絵本の読み聞かせ。乳幼児と保護者。

辻堂公民館 ☎(34)9151
FAX(34)4187
●ヨガ開放 6月14日(金)午後7時～8時。講師＝インストラクター塩見祐也氏。25人。☎6月7日(金)午後0時30分から電話・来館で。＊中学生以下は保護者同伴。
●ラジオ体操開放 6月8日(土)午前10時～11時。講師＝全国ラジオ体操連盟公認指導士。30人。

村岡公民館 ☎(23)0634
FAX(23)0641
●本とおはなしのへや 6月5日(水)午後3時30分～4時。絵本の読み聞かせ。3歳以上の方12人。＊未就学児は保護者同伴。
●おひざのうえのおはなし会 6月7日(金)午前10時20分～10時50分◎午前11時～11時30分。絵本の読み聞かせ。0～3歳児と保護者各回24人。



●卓球開放 6月13日(水)、27日(木)午後3時～4時45分。
●おもちゃの病院 6月2日(日)午後1時30分～3時30分。おもちゃの修理。＊部品交換などは実費。

遠藤公民館 ☎(86)9611
FAX(87)3008
●小さな小さな玉手箱 6月11日(火)午前11時～11時30分。おはなし会。乳幼児と保護者。
●夜活～リフレッシュヨガ 6月14日(金)午後7時～8時。講師＝小野寺マナ氏。20人。
●サークル共催事業「えんどうミュージックフェア」 6月16日(日)午後1時15分～4時30分。80人。

長後公民館 ☎(46)7373
FAX(46)7034
●俳句にふれて 6月27日(木)、7月4日(木)午前9時30分～11時30分。初心者にもわかりやすい俳句を学ぶ。講師＝「波」俳句会主宰山田貴世氏。成人30人(抽選)。☎5月27日(月)～6月7日(金)に市のホームページの長後公民館事業案内のページから、または電話で。
●サウンドテーブルテニス開放 6月3日(月)午前9時30分～11時30分。
●長後子育てメッセ 6月11日(火)午前10時～正午。親子体操、人形劇、離乳食のお話ほか。未就学児と保護者。

善行公民館 ☎(90)0097
FAX(81)4441
●おはなし会 6月1日(土)午後2時～2時30分◎6月5日(水)、19日(火)午後3時30分～4時。
●おひざのうえのおはなしかい 6月21日(金)午前11時～11時30分。

湘南台公民館 ☎(45)3070
FAX(45)1604
●バドミントン・卓球開放 6月6日(木)◎午前9時～9時50分◎午前9時55分～10時45分◎午前10時50分～11時40分。◎6月13日(木)◎午後1時30分～2時20分◎午後2時25分～3時15分◎午後3時20分～4時10分。バドミントン各回1組、卓球各回9組(ともに1組5人まで)。☎◎は6月3日(月)、◎は10日(月)から電話・来館で。
●はじめてのえんぴつ画 6月28日(金)、7月12日(金)午後7時30分～9時、全2回。中学生以上の方12人。費300円。☎6月4日(水)から電話・来館で。

公民館
こどもんかん

特集

市民生活を支える「匠の集団」 藤沢市技能職団体連絡協議会

1975年に発足された藤技連は、2020年からFプレイ스에事務所を構え、2024年4月現在、市内27職種28団体の組合、981人の会員が加盟しています。市民の生活に欠かすことのできない衣・食・住・生活分野の職種で構成されており、さまざまな活動を行っています。

◆市民を対象とした主な事業



技能まつり (藤沢産業フェスタ)



職人版インターンシップ (技能職職場体験講習)



学校訪問事業

ザ・職人技能展 (Fプレイスフェスタ)
衣・食・住・生活各分野の技能体験・実演コーナーおよび製作品や道具などの展示コーナーを設けて、技能職の魅力や伝統の「技」を広くPRしています。

技能職を目指す若年者を対象に、熟練の技能者(職人)の指導のもとで現場の作業体験ができる講習を実施しています。

藤技連加盟団体から、小・中学校の教育プログラムのニーズに応じた職団体を手配し、直接学校を訪問。授業時間内で職人の技能(伝統の技)を実演・披露するほかものづくり体験も行っていきます。

募集

藤沢市技能者表彰

技能者(職人)を推薦してください

対象・表彰区分
表彰基準＝11月1日時点で市内在住・在勤で技能の練磨・後進の育成、職の向上発展に寄与するほか、次に該当する方(選考)

技能功労者
同一職種に30年以上従事している60歳以上の方で、優れた技能をもち、模範となる方。

優秀技能者
同一職種に20年以上従事している40歳以上の方で、優れた技能をもち、模範となる方。

優秀青年技能者
同一職種に5年以上従事している39歳以下の方で、優れた技能をもち、将来を嘱望されている方。
＊候補者が所属する企業・事業所・組合から推薦してください
＊対象となる職種については、お問い合わせください

申し込み 6月28日(金)までに推薦書を持参・郵送で産業労働課へ
＊推薦書は、市のホームページの産業労働課のページからダウンロードするか同課へお問い合わせください



技能者表彰式

藤沢マイスター

卓越した技能者・技術者の応募をお待ちしています

市では、極めて優れた技能を持ち、市民生活や産業の発展を支える技能者・技術者を藤沢マイスターとして認定し、その仕事と技を知ってもらうさまざまな活動をしています。

- 認定要件
●極めて優れた技能・技術を有する方
●高潔な人格を備え、後進の目標となる方
●本市における後継者の育成や産業の発展に資する活動を行ってきた方
●市が開催する技能・技術に関する講演会、実演会、体験教室などに協力できる方

対象
市内在住または主に市内で手作業・機械などを用いて、藤沢マイスター募集要項記載の対象職種一覧に関わる仕事に従事している技能者・技術者の方

申し込み
6月10日(月)～7月12日(金)(必着)に、産業労働課、各市民センター・公民館、市民図書館、藤沢商工会議所にある募集要項をご覧ください。推薦書を書いて同課へ。
＊募集要項・推薦書は、市のホームページの産業労働課のページからダウンロードもできます
＊応募書類は返却しません
＊他薦の場合は、本人の同意が必要です

選考
藤沢市マイスター選考委員会などによる訪問調査・審査などを行います
認定 12月～2025年1月(予定)



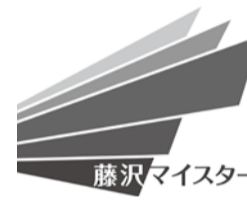
藤沢市技能職団体連絡協議会(藤技連)は技能職者の技能や社会的地位の向上および後継者の育成を目的として発足されました。
問い合わせ
産業労働課 ☎内線2227、☎(50)8419

藤沢市技能者表彰の対象者を選考

藤技連加盟の各業種から選出されたメンバーが選考委員を務め、被推薦者の技能評価などの協力をしています。

藤沢マイスター選考

選考委員会に参画し、技の認定を担う重要な役割を果たしています。藤沢マイスターの中には多数の会員が名前を連ねています。



「名工」の輩出

藤技連では、会員の中から技能に卓越し、業界に顕著な貢献のあった会員を、「神奈川の名工(神奈川県卓越技能者表彰)」、「現代の名工(厚生労働大臣表彰)」、「春秋の褒章」の該当者として推薦し、数多くの受賞(受章)者を輩出しています。

あなたの力を待っている人がいます!

市民後見人 になりませんか?

市民の目線での考えや気付きが期待されている市民後見人。特別な資格や経験がなくても地域福祉に貢献することができます。

問い合わせ

神奈川県社会福祉協議会 ☎045 (534) 6045 または 地域共生社会推進室 ☎内線3250、FAX (50) 8415

市民後見人とは

家庭裁判所は成年後見人等として、親族や専門職のほかに、地域に住む身近な存在が必要な方に対しては、一般市民の方を選任することがあります。市民後見人として活動するためには、市民後見人養成講座を受講して制度に関する知識や適性などを身に付け、家庭裁判所の選任を受ける必要があります。

成年後見制度

認知症や障がいなどにより判断能力が十分でない人に代わって、家庭裁判所が選任した成年後見人等が財産管理や各種契約などを行うことにより、住み慣れた地域で安心した暮らしを続けられるように支援するための仕組み。



藤沢市社会福祉協議会では、フォローアップ研修会の開催や定期的な面談などを通じて、市民後見人の活動を支援しています

市民後見人の活動

- ・自宅や施設への訪問
- ・福祉サービス利用のサポートや契約
- ・生活費のお届けや支払い
- ・支援関係者との会議への参加



ご本人の状況に応じて、生活を支えるのがお仕事です

市民後見人として活躍している方に話を伺いました!

・活動の中で嬉しかったこと

施設への訪問時、ご本人には認識してもらえなくても、施設職員に「表情が明るくていつもと違う」と言われたことです。

・活動の中で大切にしていること

自分の親だと思ふ気持ちで、ご本人の望むことに向き合うことです。

・始めたきっかけは?

仕事を退職し、今までたくさんの方にお世話になったので、今度は人の役に立ちたいと思い、始めました。

・活動の中で大切にしていること

「押し付けない」をモットーに、ご本人のためにどうしたらいいのかを常に考え、第三者の意見にも耳を傾けるようにしています。



市民後見人養成講座のオンライン説明会

養成講座の受講を希望する方は、説明動画の視聴が必要です。

と き 6月3日(月)～7月5日(金)

対 象 本市に住民登録があり、2025年3月31日時点で25～70歳の方

申し込み 6月3日(月)午前9時～7月5日(金)正午に右記の二次元コードから、または住所・氏名・電話番号・EメールアドレスをEメールで神奈川県社会福祉協議会 ☎kouken@knsyk.jpへ



テレビ・ラジオ・SNSなどでも市政・地域情報発信中!



地震などの災害時は、番組を中断して情報をお伝えします

アプリからも聞くことができます



■毎日3回放映＝正午／午後8時／午後10時

「ふじさわ情報ナビ」番組ガイド

※ジェイコムチャンネルでの特別番組放送のため、放送時刻が次の通り変更となります
6月2日(日)：午前9時／正午／午後10時

| 5月20日(月)～26日(日) | 5月27日(月)～6月2日(日) | 6月3日(月)～9日(日) |
|---|--|---|
| 【ふじさわトピックス】 ・4月市長定例記者会見 ・TSUJI FES | 【カラフルフジサワ】 震度体験だけじゃない～最新の地震体験車を紹介! | 【ふじさわトピックス】 ・春のみどりと花のまつり ・みらい子どもフェスタ |
| 【ふじさわごはん】 藤沢産の食材を使った簡単な料理を紹介します(今回はトマトです) | | 【旬の野菜! 収穫GO】 藤沢で生産される農産物を収穫に行きます(今回はキュウリです) |

ハミングふじさわ(30分)…健康・防災・サークル活動など、身近な話題や市民の声を届けます

■放送時間＝月～金曜日の午前10時／(再放送 午後7時)

| コーナー名 | 放送日 | 内 容 |
|---|-----------|---------------------------------|
| 私の文庫 毎週水曜日 | 5月29日 | I LOVE FUJISAWA…堀井寛(文芸ふじさわ第58集) |
| | 6月5日 | 文芸ふじさわ第58集から川柳の作品を紹介します |
| 知りたい! 藤沢産 毎週木曜日 | 5月30日 | さつまや本店 |
| | 6月6日 | 創作季節料理「八雲」 |
| サークル紹介 毎週木・金曜日 | 5月30日・31日 | はまゆうオカリナ…湘南なぎさ荘 |
| | 6月6日・7日 | パレトンサークル…辻堂公民館 |
| ●大好きふじさわ／ふじさわSDGs共創パートナーコーナー(第4週)…月・火曜日 ●防犯・防災メモ…月～金曜日 ●街の話題…月曜日 ●いきいき健康…火曜日 ●本だより…火曜日 ●ふじさわ歴史探訪…水曜日 ●週末情報…木曜日 ●FM広報ふじさわ…金曜日 | | |

ふじさわメールマガジン配信サービス 登録してね!



藤沢市公式Facebookページ いいね!してね!
「ColorFULL FUJISAWA(カラフルフジサワ)」

問い合わせ 広報シティプロモーション課 ☎内線2122、FAX (24) 5929 ©番組の内容は予告なく変更される場合があります

くらしの情報ガイド

明記のないものは…

- 先着順 ●受け付け＝平日午前8時30分～午後5時(休所日を除く)
- 申し込み不要 ●費用は無料 ●持ち物はお問い合わせください
- ※電話番号などは間違いのないようおかけください



催しつづき

◆認知症藤沢のつどい・講演会

6月23日(日)◎午前10時～正午…認知症家族・介護者の交流会◎午後1時～3時…講演会「認知症の理解と対応」(講師＝(公社)認知症のひとと家族の会神奈川支部代表杉山孝博氏)。ともに市役所本庁舎。☎5月27日(月)～6月17日(月)に電話で高齢者支援課☎内線3285、FAX(50)8412へ。

◆在宅介護者の会「ほほえみの会」

6月18日(火)午前11時～午後0時30分。市役所本庁舎。介護に関する情報交換と介護者同士の交流。☎☎電話で高齢者支援課☎内線3285、FAX(50)8412へ。

◆第49回太陽の家まつり

6月8日(土)午前9時40分～午後3時。太陽の家。消防音楽隊による演奏、飲食販売、ステージほか。☎☎太陽の家☎(33)1411または障がい者支援課☎内線3292、FAX(25)7822。

◆病院のお仕事体験ツアー

7月28日(日)午後1時30分～4時30分。市民病院。院内を回り病院のさまざまな機能を学ぶ。24組(1組2人、抽選)。※対象や申し込み方法など詳細は、市民病院のホームページへ。☎☎病院総務課☎(25)3111、FAX(25)3545。

◆令和6年能登半島地震チャリティーコンサートPart3

5月29日(水)午後7時～7時30分。新堀ライブ館。☎☎内山☎080(5188)3051または文化芸術課☎(23)2415、FAX(25)1525。

◆第12回震災復興支援コンサート in ふじさわ

6月29日(土)午後1時30分～3時30分。市民会館。費500円。☎☎荒井☎080(3018)8191または文化芸術課☎(23)2415、FAX(25)1525。

◆金管アンサンブル ホルン四重奏の魅力

6月1日(土)午後1時～2時10分。藤沢リラホール。費3000円(学生は2000円)。☎☎湘南コンサートの会事務局☎080(7383)7617へ。☎☎同事務局または文化芸術課☎(23)2415、FAX(25)1525。

◆第16回親水公園まつり

6月8日(土)午前10時～午後3時。※雨天時は9日(日)。引地川親水公園。子ども向けイベント、キッチンカーの出店、福祉バザー、動物ふれあい体験ほか。☎☎公共交通機関をご利用ください。☎☎(公財)藤沢市まちづくり協会☎(46)7788、FAX(46)2233。

◆認知症・未病・介護予防eスポーツ・体幹トレーニング体験会～頭と身体を使っていつまでも健康に！

6月15日(土)午前10時30分～午後1時。市役所本庁舎。市内在住・在勤の65歳以上の方30人。☎☎電話するか、氏名・電話番号・年齢をEメールで(特非)トリトン藤沢スポーツクラブ☎050(5317)3074、☎triton@triton-fujisawa.orgへ。☎☎同クラブまたは高齢者支援課☎内線3285、FAX(50)8412。

◆藤沢地名の会地名探訪「初夏の御所見北を歩く」

6月21日(金)、25日(火)午前10時。☎☎雨天時は28日(金)。各日30人。費700円(会員は200円)。☎☎6月10日(月)～17日(日)に布施☎070(9040)2614へ(午前9時～午後5時)。☎☎布施または郷土歴史課☎内線5313、FAX(50)8432。

自転車等放置禁止区域のお知らせ

市では、「藤沢市自転車等の放置防止に関する条例」に基づき、安全で住みよい生活環境を保持することを目的としたまちづくりを進めています。同条例では市内9駅周辺を重点区域として「自転車等放置禁止区域」に指定しています。同区域内の道路・公園で公共が管理している場所に放置された自転車やバイクは、条例に基づき警告し、移動・保管します。
問い合わせ 道路河川総務課☎内線4414、FAX(50)8422

●自転車等放置禁止区域は次の駅周辺です

藤沢・辻堂・湘南台・六会日大前・長後・鶴沼海岸・善行・片瀬江ノ島・藤沢本町
※同区域外の公共の場所に放置された自転車なども、通行や緊急活動の支障となる場合は、条例に基づき警告し、移動・保管します

●放置とは

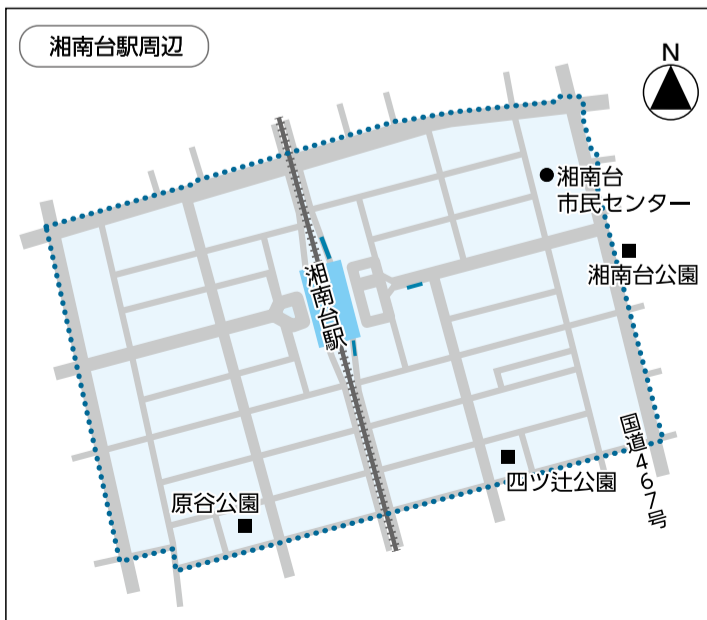
自転車などが駐車を認められた場所以外の公共の場所に置かれ、かつ利用者が自転車などから離れているため、すぐに当該自転車などを移動することができない状態をいいます。短時間の買い物などでも条例による移動・保管の対象になります。

●移動・保管について

放置された自転車や125cc以下のバイクは、条例に基づき警告し、保管所へ移動します。移動した自転車などは、保管所で保管し、返還の際には移動・保管などに要した費用の一部(自転車2100円、バイク4200円)を徴収しています。

自転車などを適切に利用し、歩行者などの安全かつ円滑な通行の確保を図るため、皆さまのご理解とご協力をお願いします。

●自転車等放置禁止区域図



凡例

- 放置禁止区域
- 市営駐輪場
- JR
- 私鉄

他の駅の自転車等放置禁止区域の詳細は、市のホームページの道路河川総務課のページへ



◆マイナンバーカードを作리ませんか～保険証の
利用登録・公金受取口座登録もサポートします

いずれも市内在住の方が対象。《マイナンバーカード作成窓口》運転免許証などの本人確認書類と通知カードを持参で。※顔写真の無料撮影あり。【要予約の窓口】長後市民センター…6月20日(木)、六会市民センター…6月21日(金)、明治市民センター…6月27日(木)、辻堂市民センター…6月28日(金)。いずれも午前9時30分～11時30分、午後1時～4時。各日50人。④5月28日(火)から希望日の3日前(土・日曜日を除く)までに予約受付専用ダイヤル☎(50)8260へ(平日午前8時30分～午後5時)。【予約不要の窓口】市民窓口センター…6月3日(月)～28日(金)(平日のみ)午前9時30分～午後4時、マイナンバーカード北部窓口…6月1日(土)～30日(日)(毎週水曜日、16日(日)を除く)午前10時～午後5時。《保険証の利用登録・公金受取口座登録サポート》上記の作成窓口で、マイナンバーカードをお持ちの方を対象に保険証の利用登録・公金受取口座登録をサポートします(予約不要)。マイナンバーカードと暗証番号、保険証、公金受取口座として登録する金融機関の名称・支店名・口座番号の分かる通帳などを持参で。☎市民窓口センター☎内線2557、FAX(50)8410。

◆高齢者住まい探し相談会

◎6月6日、7月4日、9月5日、10月3日、12月5日、2025年1月9日、2月6日(毎週木曜日)…市役所分庁舎◎8月1日(木)…湘南台市民センター◎11月7日(木)…長後市民センター。いずれも午後1時30分～3時30分。④各開催日の前日までに(公社)かながわ住まいまちづくり協会☎045(664)6896へ(平日午前9時～午後5時)。☎同協会または住宅政策課☎内線4283、FAX(50)8223。

募集

◆公民館サークル連合写真展・美術展参加サークル
写真展=11月26日(火)～12月1日(日)、美術展(絵画・彫刻・篆刻・陶芸・手工芸・和洋裁ほか)=12月3日(火)～8日(日)。市民ギャラリー。対象=公民館に登録しているサークル。④6月23日(日)までに電話で市民ギャラリー☎(26)5133へ(月曜日を除く午前10時～午後5時)。☎同ギャラリーまたは文化芸術課☎(23)2415、FAX(25)1525。※詳細は市のホームページの文化芸術課のページへ。

◆海とあそぼう参加者

7月6日(土)午前10時～午後4時。※荒天時は20日(土)。江の島島内。漕艇体験、磯の生物観察ほか。市内在住・在学の小学5・6年生42人(抽選)。費1500円。④6月2日(日)～9日(日)に(公財)藤沢市みらい創造財団のホームページから。☎同財団青少年事業課☎(25)5215、FAX(28)9567。

◆自然体験活動～わくわく大自然
ボランティアスタッフ

活動内容=富士山の麓に位置する朝霧野外活動センターに宿泊(9月21日(土)～22日(日)。1泊2日)し、小学3・4年生を対象としたハイキング、キャンプなどの野外活動事業を運営。※6～10月の平日夜間(全7回程度)、9月15日(日)、29日(日)に藤沢青少年会館などで会議・研修あり。対象・人員=子どもの体験教育に興味があり、宿泊事業・会議・研修の全てに参加できる15歳(中学生不可)～おおむね30歳の方10人程度(選考)。④6月10日(月)までに件名「自然体験活動」、氏名・年齢・電話番号をEメールで(公財)藤沢市みらい創造財団青少年事業課☎(25)5215、FAX(28)9567、☎youth@f-mirai.jpへ。

◆国際交流イベント企画ボランティアスタッフ

活動内容=市内の青少年・外国籍の方を対象とした国際交流・多文化理解イベントの企画・実施。活動場所=藤沢青少年会館ほか。対象=高校生～おおむね30歳の方。④☎電話・来館するか、事業名、氏名・電話番号をファクス・Eメールで藤沢青少年会館☎(25)5215、FAX(28)9567、☎youth@f-mirai.jpへ。

◆藤沢市の公園の写真

公民館写真サークル協議会合同作品展(8月27日(火)～9月1日(日)、市民ギャラリー)に展示する藤沢市の公園の写真の募集。④5月25日(土)～6月30日(日)に公園名、氏名・年齢(年代)・小学生～高校生は学年、写真データをEメールで小菅☎kosya2024@e-yok.comへ。☎小菅☎090(4600)4188または生涯学習総務課☎内線5311、FAX(50)8442。

講習・講座

◆家族介護者教室

6月25日(火)午後2時～3時30分。鶴沼公民館。講演「あなたにとって望ましい死とは」、もしバナゲーム体験。講師=クローバーホスピタル医師若木美佐氏。15人。④☎電話でクローバーホスピタル☎(22)7111へ(平日午前9時～午後5時)。☎同施設または高齢者支援課☎内線3124、FAX(50)8412。

◆就労支援セミナー アンガーマネジメントを
学ぶ～イラっとした時の感情のコントロール

7月20日(土)午後1時30分～4時。Fプレイス。講師=キャリアコンサルタント福岡宏一氏。市内在住・在勤・在学の方20人(抽選)。※詳細はFプレイス、産業労働課、各市民センター・公民館などにあるチラシをご覧ください。④7月4日(木)までにFプレイスのホームページから、または電話・来館で同施設☎(26)7811へ。☎同施設または産業労働課☎内線2227、FAX(50)8419。

◆普通救命講習Ⅰ

⑦6月20日(木)…六会公民館、⑧7月3日(水)…片瀬公民館。ともに午前9時30分～午後0時30分。成人に対する心肺蘇生法とAEDの使用法。市内在住・在勤・在学の中学生以上の方各日40人。④⑦は5月20日(月)、⑧は6月3日(月)から市のホームページの「電子申請・申請書ダウンロード」から、または来庁で南・北消防署へ。☎救急救命課☎内線8133、FAX(28)6417。

◆普通救命講習Ⅲ

6月23日(日)午前9時30分～午後0時30分。湘南台公民館。小児・乳児に対する心肺蘇生法とAEDの使用法。市内在住・在勤・在学の中学生以上の方40人。④5月23日(木)から市のホームページの「電子申請・申請書ダウンロード」から、または来庁で南・北消防署へ。☎救急救命課☎内線8133、FAX(28)6417。

◆市民公開講座「虚血性心疾患～心筋梗塞・
狭心症の診療と予防策を知ろう」

6月26日(水)午前11時～正午。オンライン講座。講師=市民病院循環器内科医師。④6月3日(月)午前10時から市民病院のホームページから。☎病院総務課☎(25)3111、FAX(25)3545。

◆市民公開講座「リウマチ治療の最前線」

6月8日(土)午後2時30分～4時30分。藤沢商工会館ミナパーク。※オンラインでの受講も可。講師=(医)徳洲会鎌ヶ谷総合病院副院長望月猛氏。☎片瀬整形外科☎(55)3725または地域医療推進課☎(21)9993、FAX(28)2020。

◆保育士試験対策講座

◎6～10月◎2025年2～3月。オンデマンド研修。地域限定保育士試験、保育士試験(国家)対策講座。市内在住・在勤(保育施設)の方各50人(抽選)。※申し込み方法など詳細は市のホームページの保育課のページへ。☎保育課☎内線3823、FAX(50)8446。

催し

◆『夢みる校長先生』自主上映会&オオタヴィン
監督とスペシャルゲストとのトークイベント

6月29日(土)午後1時～4時50分。市民会館。費1000円(高校生以下は無料)。④6月15日(土)までに下記の二次元コードから。☎『夢みる校長先生』自主上映実行委員会☎090(6143)1512または子育て企画課☎内線3811、FAX(50)8428。



以下は広告スペースです。掲載申し込み・問い合わせは広報シティブロモーション課へ。広告内容に関する一切の責任は広告主に帰属し、市が推奨するものではありません。

くらしの情報ガイド

明記のないものは…

- 先着順 ●受け付け＝平日午前8時30分～午後5時(休所日を除く)
- 申し込み不要 ●費用は無料 ●持ち物はお問い合わせください
- ※電話番号などは間違いのないようおかけください



健康・保健

◆若年性認知症本人と家族の会「絆会」

6月21日(金)午前10時～正午。市役所分庁舎。※オンライン参加、別日に個別相談も可。当事者・家族の交流。費100円。☎電話で保健予防課☎(50)3593、FAX(28)2121へ。

藤沢市からクーポン券を送ります！ 風しん抗体検査を受けましょう

風しんの抗体検査が無料で受けられるクーポン券を5月28日(火)に送付します。

対象 1962年4月2日～79年4月1日生まれの男性で、2019年度以降にクーポン券未使用の方

先天性風しん症候群(CRS)とは

風しんに対して免疫のない女性が、特に妊娠初期に罹患した場合に出生児に引き起こされる障がいです。三大症状として先天性心疾患・難聴・白内障があり、他にもさまざまな症状を引き起こす可能性があります。CRSを予防するには風しんの抗体を十分に持ち、風しんにかからないようにすることが重要です。

問い合わせ

保健予防課☎(50)3593、FAX(28)2121

◆精神科医師による精神保健福祉相談・もの忘れ相談

★精神保健福祉相談…6月20日(休)午前9時～11時、26日(休)午後1時～3時。精神的な病気やひきこもりなどでお悩みの方または家族。★もの忘れ相談…6月28日(金)午後1時～3時。もの忘れなどの心配がある方または家族。※二段階方式脳機能テストあり。画像検査はなし。いずれも保健所。※治療経験のある方は事前にお問い合わせください。☎電話で保健予防課☎(50)3593、FAX(28)2121へ。

◆エイズ(HIV)・梅毒相談と匿名無料即日検査

6月6日～27日毎週木曜日午前9時～10時50分。保健所。検査結果は採血のおおむね40分後にお知らせします。HIV検査の結果が判定保留の場合は、別日に面談でお知らせします。☎電話で保健予防課☎(50)3593、FAX(28)2121へ。※市のホームページの同課のページまたは市公式LINEからも申し込みできます。

◆生活習慣病予防相談

6月25日(火)◎午前9時30分◎午前10時30分◎午前11時30分◎午後1時30分◎午後2時30分◎午後3時30分。保健医療センター。※就労などで来所できない方はオンラインまたは別日に相談も可。保健師・栄養士・運動指導員による食事や運動などの相談(1人30分程度)。血圧や血糖値が高め、体重増加など生活習慣病に関して気になることがある方。☎6月11日(火)までに電話するか、氏名・電話番号をファクスで(公財)藤沢市保健医療財団☎(88)7311、FAX(86)6065へ。

◆断酒会

6月20日(休)午後6時～8時。市役所分庁舎。酒がいに悩む方と家族。※初めて参加する方は事前にご相談ください。☎保健予防課☎(50)3593、FAX(28)2121。

お知らせ

◆火災と救急の概要

| | 4月 | 年間累計 |
|------|-------|-------|
| 火災件数 | 5 | 43 |
| 救急件数 | 2,147 | 9,194 |

◆高齢者世帯現況調査を行います

市では毎年6月に、高齢者の福祉施策などにつなげるため、75歳以上の高齢者世帯・ひとり暮らし高齢者、65歳以上の在宅ねたきり台帳に登録されている高齢者を対象に現況調査を実施しています。該当する家庭に各地区担当の民生委員が訪問しますので、ご協力をお願いします。☎高齢者支援課☎内線3124、FAX(50)8412。

◆空家移動相談会・空家セミナー

6月22日(出)午後2時～5時。市民会館。空家セミナー「自分らしく暮らすために『老後の準備』と『相続の準備』」(講師＝神奈川県司法書士会西沢優美氏)、専門家団体の個別ブースやミニミニ講座、空家相談。☎空家相談のみ要予約。電話・来庁するか、氏名・電話番号をEメールで住宅政策課☎内線4283、FAX(50)8223、✉fj-jutaku@city.fujisawa.lg.jpへ。

◆長寿犬表彰を行います

市に犬の登録があり、6月末までに2024年度の狂犬病予防注射済票の交付手続きが済んでいる、24年に10歳または15歳になる飼い犬とその飼い主の表彰を行います。表彰対象者には8月上旬に案内を送付します。※詳細は市のホームページの生活衛生課のページへ。☎生活衛生課☎(50)3594、FAX(28)2020。

◆学校のおしごとなんでも相談会

6月7日(金)、12日(休)、20日(休)、24日(月)、7月1日(月)、11日(木)、16日(火)、24日(水)、30日(火)、8月8日(木)、22日(木)、30日(金)、9月4日(水)、12日(木)、17日(火)、27日(金)、10月3日(木)、7日(月)、15日(火)、24日(木)午後5時30分～7時。市役所本庁舎。採用試験や非常勤としての働き方など小・中・特別支援学校の仕事に関する相談会。☎学務保健課☎内線5212、FAX(50)8424。



65歳からの健康づくり

高齢者支援課 ☎内線3285、FAX(50)8412

対象は市内在住の65歳以上の方。ファクスで申し込みの場合は、講座名・開催日・住所・氏名・生年月日・電話番号をご記入ください。

| 講座名 | 内容 | とき・ところ・定員 | 申し込み |
|--------|---|----------------------------|--|
| 転倒予防講座 | 転倒しやすくなった、転倒に対する不安がある方を対象に、予防の運動や講話、日常生活で実践できる方法を学びます | 6月6日(休)午前10時～正午。村岡公民館。20人 | 5月27日(月)から(公財)藤沢市保健医療財団☎(88)7311、FAX(86)6065へ(平日午前9時～午後5時) |
| | | 6月18日(火)午前10時～正午。長後公民館。20人 | 5月27日(月)から(公財)藤沢市保健医療財団☎(88)7311、FAX(86)6065へ(平日午前9時～午後5時) |
| | | 7月4日(木)午後2時～4時。市役所本庁舎。20人 | 6月5日(水)から(公財)藤沢市保健医療財団☎(88)7311、FAX(86)6065へ(平日午前9時～午後5時) |

※会場への問い合わせ、車での来所はご遠慮ください

※各講座の詳細は高齢者支援課にあるチラシまたは市のホームページの同課のページをご覧ください

以下は広告スペースです。掲載申し込み・問い合わせは広報シティプロモーション課へ。広告内容に関する一切の責任は広告主に帰属し、市が推奨するものではありません。

令和6年度 企画展Ⅱ

All Tomorrow's Parties — 絵画、彫刻、その先、—



三津繁郎《untitled》2023年



野畑常義《Night Walker》2023年



TETTA《藤沢三十三観音(常夏観音)》2023年

湘南ゆかりのアーティスト3人の作品を紹介するとともに、制作現場を公開します。

問い合わせ

アートスペース ☎(30)1816、FAX(30)1817

とき 6月15日(土)～8月25日(日)午前10時～午後7時
※7月15日、8月12日を除く月曜日、7月16日(火)、8月13日(火)は休館

ところ アートスペース

費用 無料

関連イベント トークセッション

本展参加アーティストとカニエ・ナハ(詩人)によるトークセッションを行います。

とき 6月15日(土)午後4時～5時30分

定員 30人(先着順)

費用 無料

申し込み 6月14日(金)までに電話・来館するか、参加者全員の氏名・電話番号をEメールでアートスペース fj-art@city.fujisawa.lg.jpへ
※1回の申し込みにつき2人まで

そのほか、ギャラリートーク、ワークショップなど関連イベントの開催を予定しています。
詳細はアートスペースのホームページへ。

広報ふじさわ プレゼントコーナー

今回は、珈琲豆専門店イースト(本鶴沼3-12-29、☎(37)1151)の「ドリップバッグコーヒー3袋」の引換券を抽選で20人にプレゼントします。



申し込み・問い合わせ

はがきに郵便番号・住所・氏名・電話番号と広報ふじさわを読んだ感想を書いて、6月5日(水)必着までに広報シティブロモーション課「広報ふじさわプレゼントコーナー」(〒251-8601朝日町1-1) ☎内線2122、FAX(24)5929へ
※当選者の発表は、引換券の発送をもってかえさせていただきます
※本企画にプレゼントを提供して下さる市内のお店を募集しています。広報ふじさわでPRしてみませんか

休日・夜間などの急患診療

南 南休日・夜間急病診療所 片瀬339-1 (藤沢市医師会館内) ☎(23)5000

北 北休日・夜間急病診療所 大庭5527-1 (保健医療センター内) ☎(88)7301

☎は災害時などに「高齢者等避難」以上が発令された際は休診の場合があります

Table with 7 columns: 区分, 平日夜, 土曜夜, 土曜深夜, 日・祝日昼, 日・祝日夜, 日・祝日深夜. Rows include 診療時間, 内科, 小児科.

※1 受付時間…平日は診療時間終了15分前まで、土・日曜日、祝日は30分前まで(7月1日から、平日も診療時間終了30分前までに変更になります)

※2 北 内科の午後11時以降は要事前連絡

※3 小児科の午後11時以降は市民病院 ☎(25)3111へ(要事前連絡)

Table with 2 columns: 区分, 日曜日・祝日 午前9時～午後5時(正午～午後1時はお休み). Rows include 耳鼻咽喉科, 眼科.

※4 問い合わせ時間…午前9時～午後4時30分

全国版救急受診アプリ「Q助」 突然の病気やケガのとき、救急車を呼ぶべきかを判断する目安となります。また緊急時にはWEB版からもアクセスできます。

ふじさわ安心ダイヤル24

☎0120(26)0070

※発信者番号は通知設定でおかけください

24時間電話健康相談サービス 健康相談・医療相談・介護相談・育児相談・メンタルヘルス相談・医療機関情報 表中の診療時間以外はこちらへ

Table with 2 columns: 月～金曜日(夜間), 土曜日(午後1時～翌朝午前8時). Rows include 外科・整形外科.

Table with 2 columns: 日曜日・祝日 午前9時～翌朝午前8時, 午前9時～午後5時. Rows include 外科・整形外科.

Table with 2 columns: 日曜日・祝日 午前9時～午後5時. Row includes 産婦人科.

Table with 2 columns: 日曜日・祝日(午前9時30分～正午、午後1時～4時) ※5. Row includes 歯科.

※5 受付時間…午前、午後ともに診療時間終了30分前まで